

相模台

50坪を超える平らな整形地。建築条件なしで理想の家を。

「小田急相模原」駅徒歩12分。町田駅5分。渋谷、新宿、池袋まで1時間程度の利便性の高い立地。再開発により整備された駅周辺には「ラクアル・オダサガ」といったショッピングモールや高層マンション、駅前周辺の商業ビルや飲食店で活気あふれる街並みが広がる注目の人気エリアです。



魅力の絶対的整形地

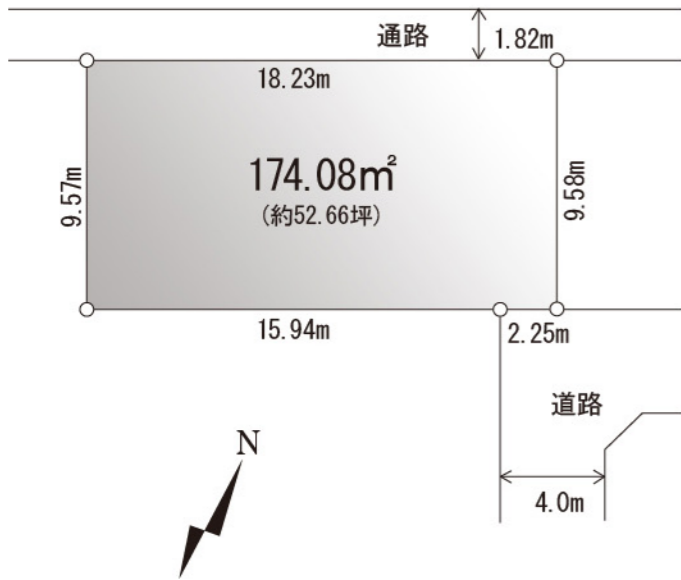
整形地は敷地全体を有効活用できるから、理想の間取りが叶います。資産価値が下がらないから、将来性に優れずっと先「いつか売れるかも…」となったとき有利な不動産です。

52坪「快適に過ごせる広さ」

国土交通省の「住生活基本計画」によると、一戸建て住宅で人が快適に暮らせる広さは「25㎡×人数+25㎡」という。広さ52坪の土地なら快適に過ごせて庭やバルコニー、駐車スペースも十分に確保。窮屈な毎日からの解放。

Parcel Map

区画図



物件概要

- 所在地：相模原市南区相模台南区三丁目7番6号
- 交通：小田急小田原線
「小田急相模原」駅より徒歩12分
- 土地面積：174.08㎡(実測)
- 土地権利：所有権
- 建ぺい率：60%
- 容積率：200% (160%)
- 用途地域：第一種中高層住居専用地域
- 高度地域：第一種高度地区
- 防火地域：準防火地域
- 接面道路：南東側公道幅員
約4.0mに約2.2m接道
- 設備：公営水道・都市ガス
東京電力・公共下水
- 現況：更地
- 引渡し：相談

Google Map 現地案内図



現地案内図



Sagamidai

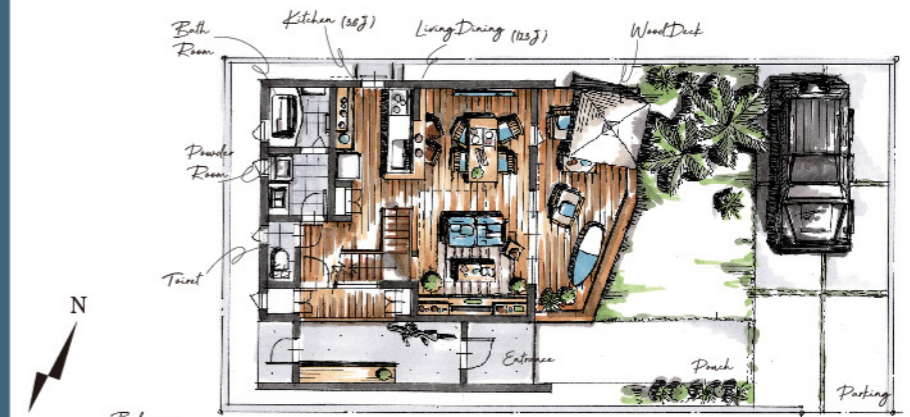
建物参考プラン

Floor Plan 間取りプラン

1F

光と風に抱かれた開放的なLDK

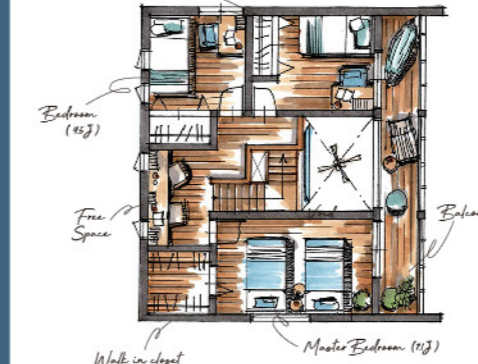
室内に足を踏み入れた瞬間に感じる、吹き抜けならではの開放感。大きな窓からは光と風が降り注ぎます。建物全体に凸凹をなくすことで、広さと機能性を併せ持つ、ゆとりの空間が生まれました。



2F

心地良いプライベート空間

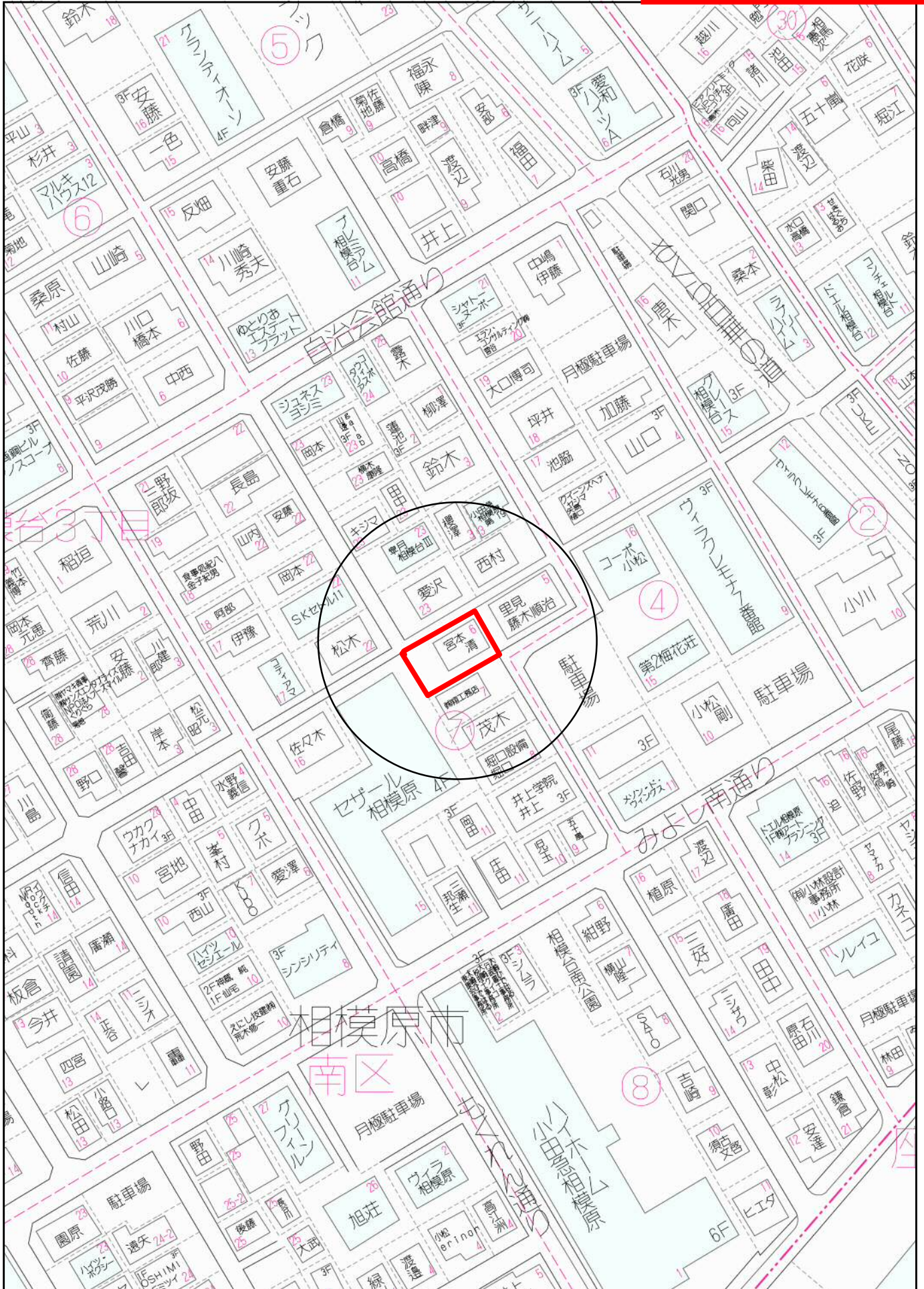
広々としたバルコニーで育むのは、家族のコミュニケーション。家族の笑顔と景色が広がります。各居室には十分な収納スペースを配置し、プライベートも大切にしたいバランスのいいレイアウトです。



土地販売価格 **3,880 万円**

小田急小田原線「小田急相模原」駅 徒歩12分

(株) ディースタイル



相模原市
南区

40 m

1:1000