

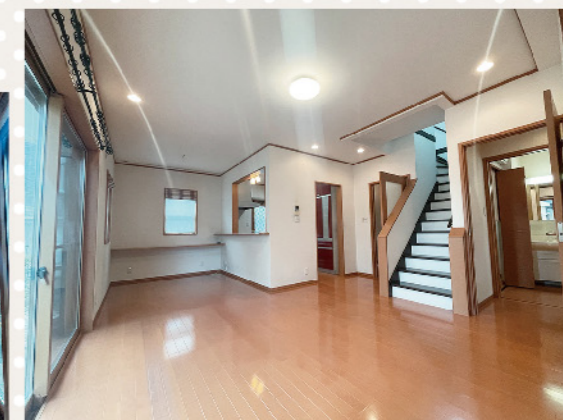
中古戸建 | デザインハウス JUST A USED HOUSE 東久保町

横浜駅まで相鉄線で5分、横浜の中心地、丘の中腹の静かな住宅街のおしゃれなお家
 周囲には程よい大きさの公園、足を延ばせば野毛山方面への散策も楽しめます。
 1号線方面に下りれば駅前にはスーパーや日用品が揃っています。

2駅利用可、横浜まで2駅5分 相鉄線「西横浜」駅徒歩13分
 横須賀線・湘南新宿ライン「保土ヶ谷」駅徒歩16分



おもむきのある琉球畳の和室とつながる
 3面採光の明るく開放感のある約24帖のLDK
 2階からはランドマークを眺望



家族がつながる
 リビングインの階段
 ゆったり4帖のウォークイン付き
 マスターベッドルーム
 全室バルコニー付き洋室



窓付き、スタイリッシュなバスルーム

物件概要

所在地 横浜市西区東久保町17番20号
 土地面積 198.34㎡ (59.99坪)
 地目 宅地
 権利 所有権
 前面道路 北西側私道約3.3m、南西側私道約4.0m
 特記事項 私道負担面積約5.4㎡土地面積を含む
 建物種類 住宅
 構造 木造スレート葺2階建
 築年月 平成19年12月
 都市計画 市街化区域
 用途地域 第2種中高層住居専用地域
 建ぺい率 60%
 容積率 150%
 防災地域 準防火地域
 高度地区 第3種高度地区
 その他 宅地造成等規制法
 設備 公営水道、東京電力、都市ガス、公共下水
 引渡し 即可

現地案内図
 GOOGLE MAP



※2ページ目に詳細地図
 ございます



4LDK+納戸+WIC

販売価格 5,980万円

建物面積 111.81㎡(約33.82坪)
 1F/55.99㎡・2F/55.82㎡



