



D-DESIGN PROJECT

TSURUMI BABA

建物プラン
有り

緑の豊かな丘陵地。古くから高級住宅街と呼ばれ
特定景観形成歴史建造物や史跡が多く残る由緒ある地、馬場

都心へ快適アクセス、横浜市中心部
ゆとりの土地面積**129.52m²**

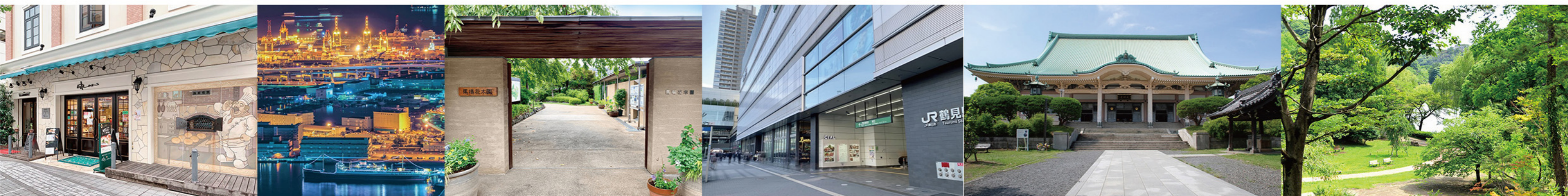
売地一区画
建築条件なし売地

馬場

販売価格**5,680**万円(税込) 土地面積/129.52m²(約39.18坪)

JR線「鶴見駅」徒歩21分、バス6分、「相鉄ローゼン前」停歩1分
JR・東横線「菊名駅」バス17分「相鉄ローゼン前」停歩1分

自転車
9分



この販売図面は業者間専用です。

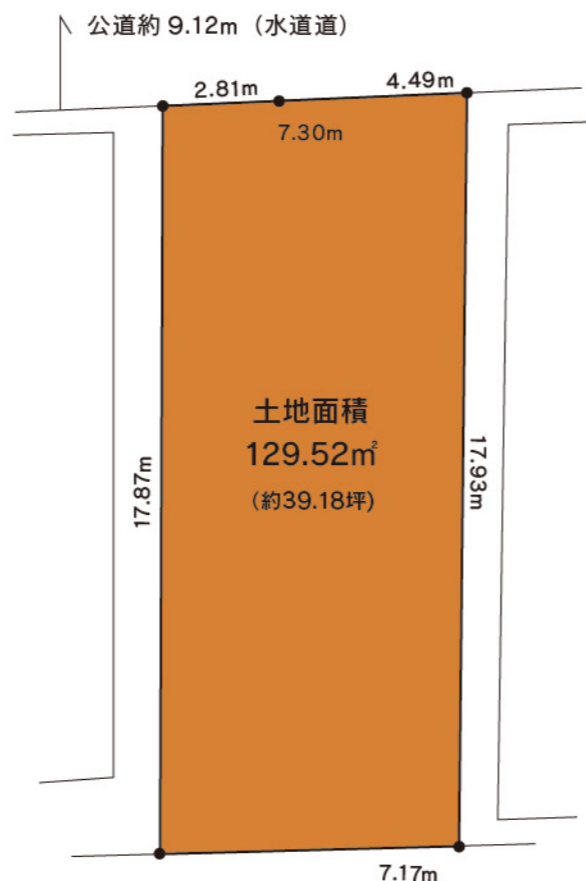
再開発による美しい街並み、歴史ある緑が豊かな丘陵地の高級住宅街

再開発により街並みが美しく進化した鶴見駅。その丘の住宅街、馬場は静かで落ち着いた雰囲気、高級住宅街と呼ばれ横浜市指定「特定景観形成歴史的建造物」馬場花木園をはじめ寺尾城址、馬場の赤門、入江川せせらぎ緑道など貴重な歴史的建造物や史跡が多く、緑の多い丘陵地に位置した場所です。目の前には相鉄ローゼン、鶴見駅周辺にはCIAL鶴見をはじめさまざまな商業施設や活気あふれる魅力的な商店街が充実し生活に彩りを添えてくれます。

区画図 LAND PLOT



※現地撮影(2023年7月撮影)

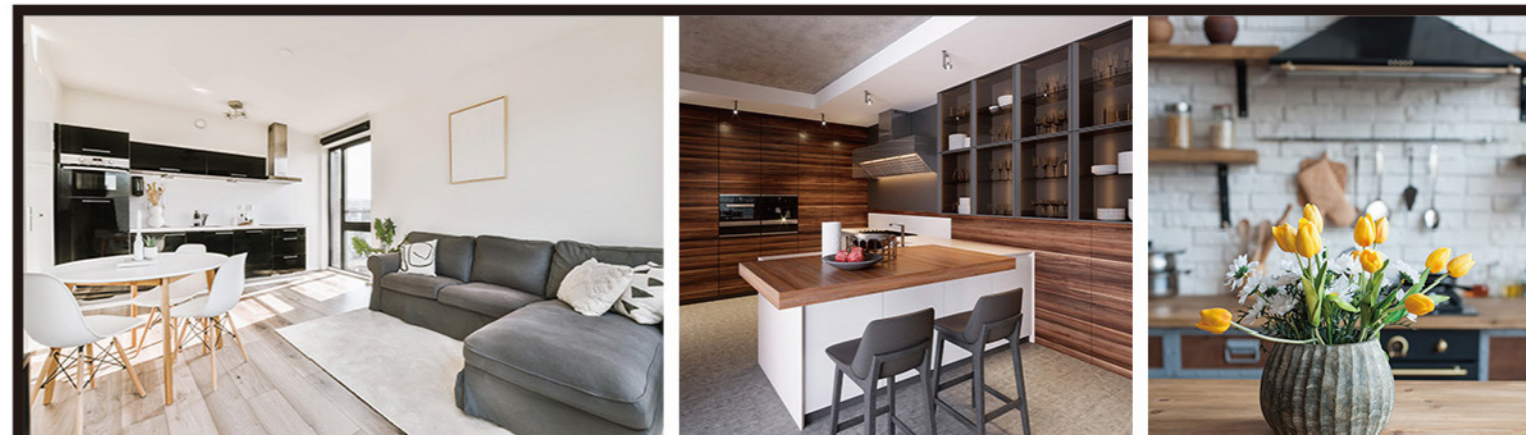


物件概要

■所在地/横浜市鶴見区馬場四丁目29番11号 ■土地面積/公簿129.52㎡、実測129.19㎡ ■地目/宅地 ■権利/所有権 ■接道/北西側公道 幅員約9.12mに約7.3m接道 ■区域区分/市街化区域 ■用途地域/第1種低層住居専用地域 ■建ぺい率/50% ■容積率/100% ■防火地域/準防火地域 ■高度地区/第1種高度地区 ■設備/公営水道・公共下水・都市ガス ■現況/更地 ■引渡し/即可

周辺情報

市立上寺尾小学校 徒歩約9分
市立寺尾中学校 徒歩約17分
北寺尾むつみ保育園 徒歩約10分
桜ヶ丘幼稚園 徒歩約7分
そうてつローゼン 徒歩約1分
セブンイレブン 徒歩約5分
クリニック寺尾 徒歩約4分
県立三ツ池公園 徒歩約17分
馬場花木園 徒歩約12分



建物プラン

HOUSING PLAN

オリジナルの建物プランをご用意いたします。デザインハウスを中心に、ハイスペック住宅から、リーズナブルな価格帯まで、土地を有効活用した様々なスタイルの住宅をご提案いたします。



※屋内画像は全てイメージ画像です。

販売価格 **5,680** 万円(税込) 土地面積/129.52㎡(約39.18坪)

JR線「鶴見駅」徒歩21分、バス6分、「相鉄ローゼン前」徒歩1分
JR・東横線「菊名駅」バス17分「相鉄ローゼン前」徒歩1分

自転車
9分

主要都市へ快適アクセス

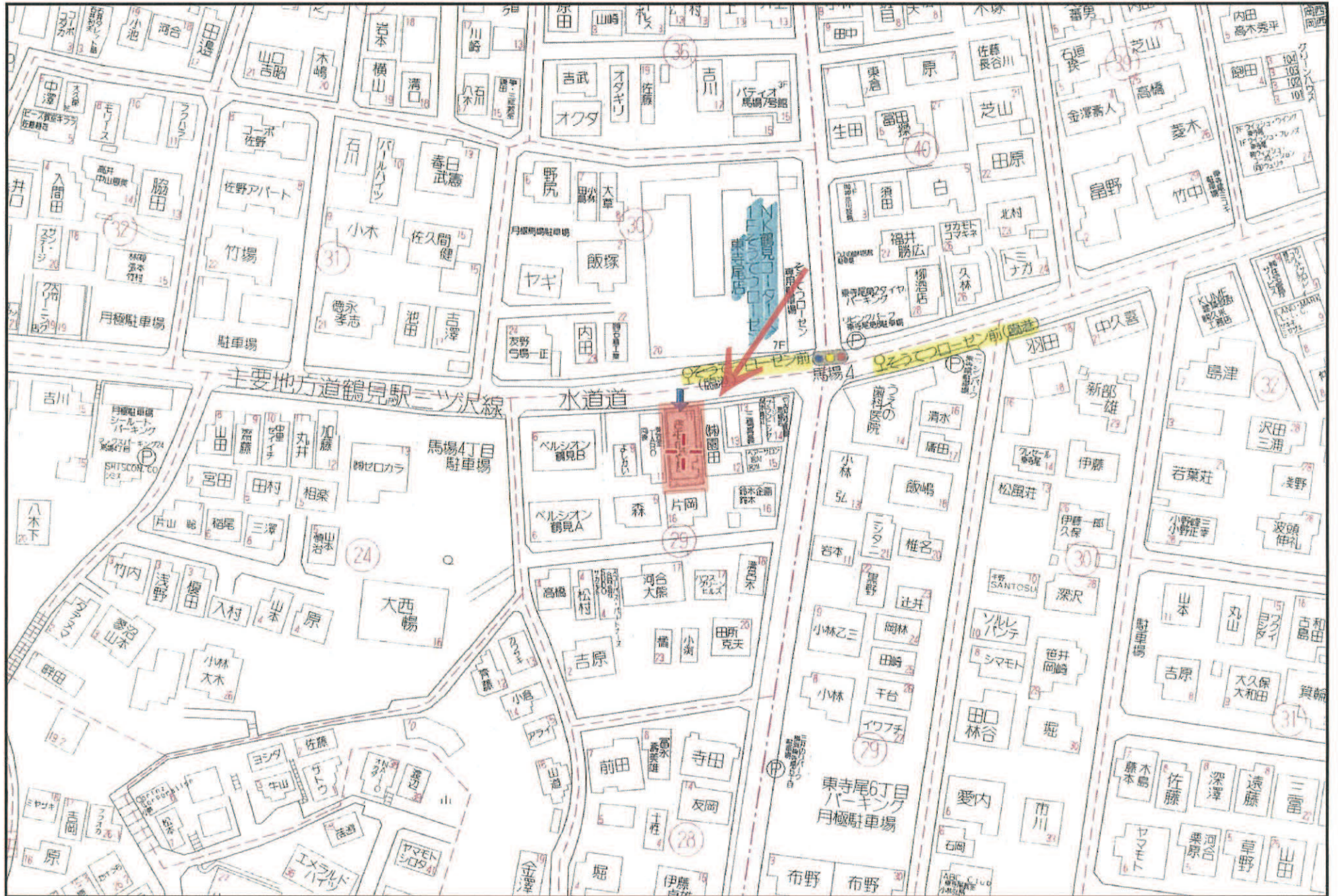
JR鶴見駅から横浜駅11分、桜木町13分
川崎駅5分、品川駅20分、羽田空港20分
大都市へのアクセスはもちろん飛行機や新幹線、東横線や京急の利用も!

現地案内図



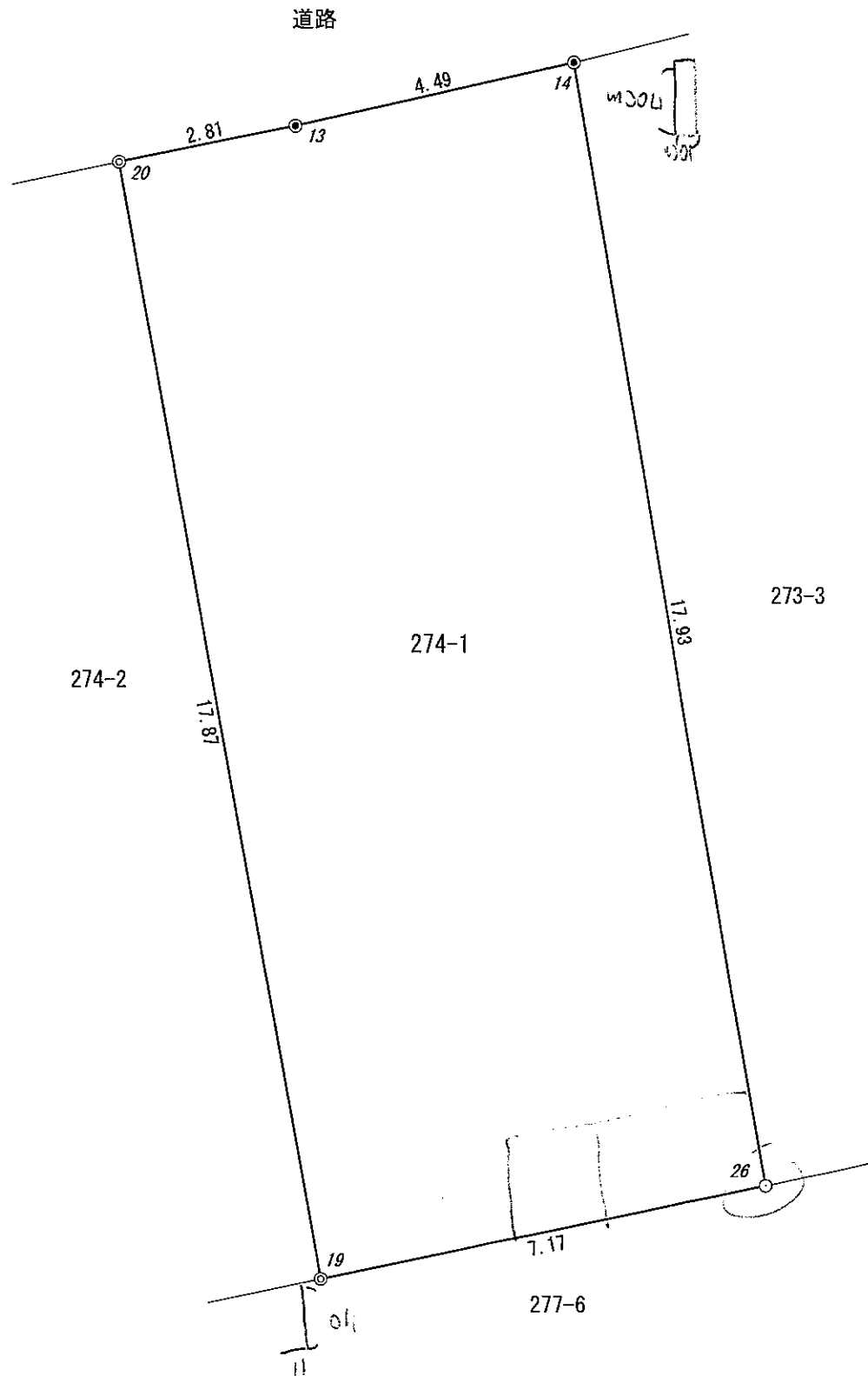
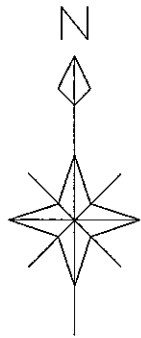
GOOGLE MAP





重要

この図面は、現況及び所有者の指示に基づく仮境界線において測量した“仮測量図”です。
道路境界及び隣地境界の確定測量を行った場合、異なる測量成果となる場合があります。



求積表

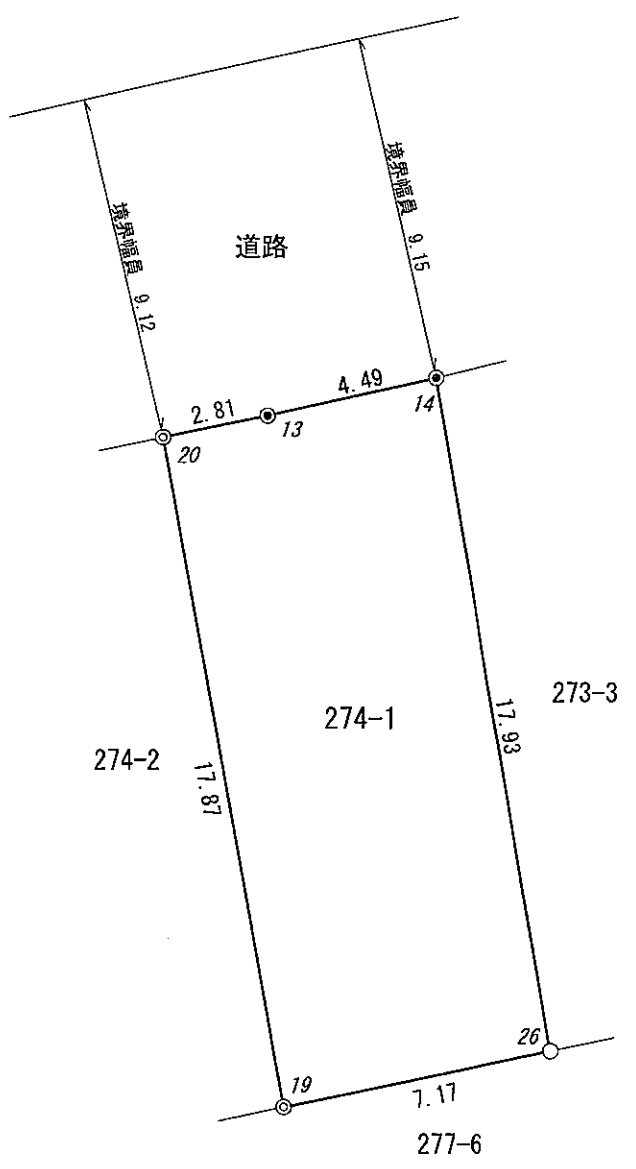
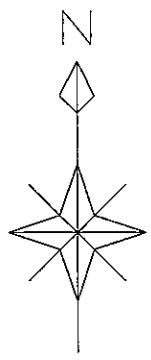
地番 274-1				
NO	Xn	Yn	Yn+1-Yn-1	Xn · (Yn+1-Yn-1)
20	299.824	299.789	0.379	113.633296
19	282.233	302.920	10.144	2862.971552
26	283.724	309.933	3.999	1134.612276
14	301.399	306.919	-7.392	-2227.941408
13	300.396	302.541	-7.130	-2141.823480
合計				-258.547764
合計面積				129.2738820
地積				129.27 m ²

境界標の種類

●	市	石
◎	民	石
○	図上	点

図面種別	仮求積図		
所在	横浜市鶴見区馬場四丁目 274番1		
作成年月日	令和 4年 9月28日	縮尺	1:100
〒231-0002 横浜市中区海岸通四丁目21番地 倉田ビル7階 宮川裕史土地家屋調査士事務所 http://to-ki.jp/miyagawa/ 土地家屋調査士 宮川裕史 TEL 045(201)3100 FAX 045(201)9047 E-mail:miyagawa@to-ki.jp			

重要 この図面は、現況及び所有者の指示に基づく仮境界線において測量した“仮測量図”です。
 道路境界及び隣地境界の確定測量を行った場合、異なる測量成果となる場合があります。



求積表

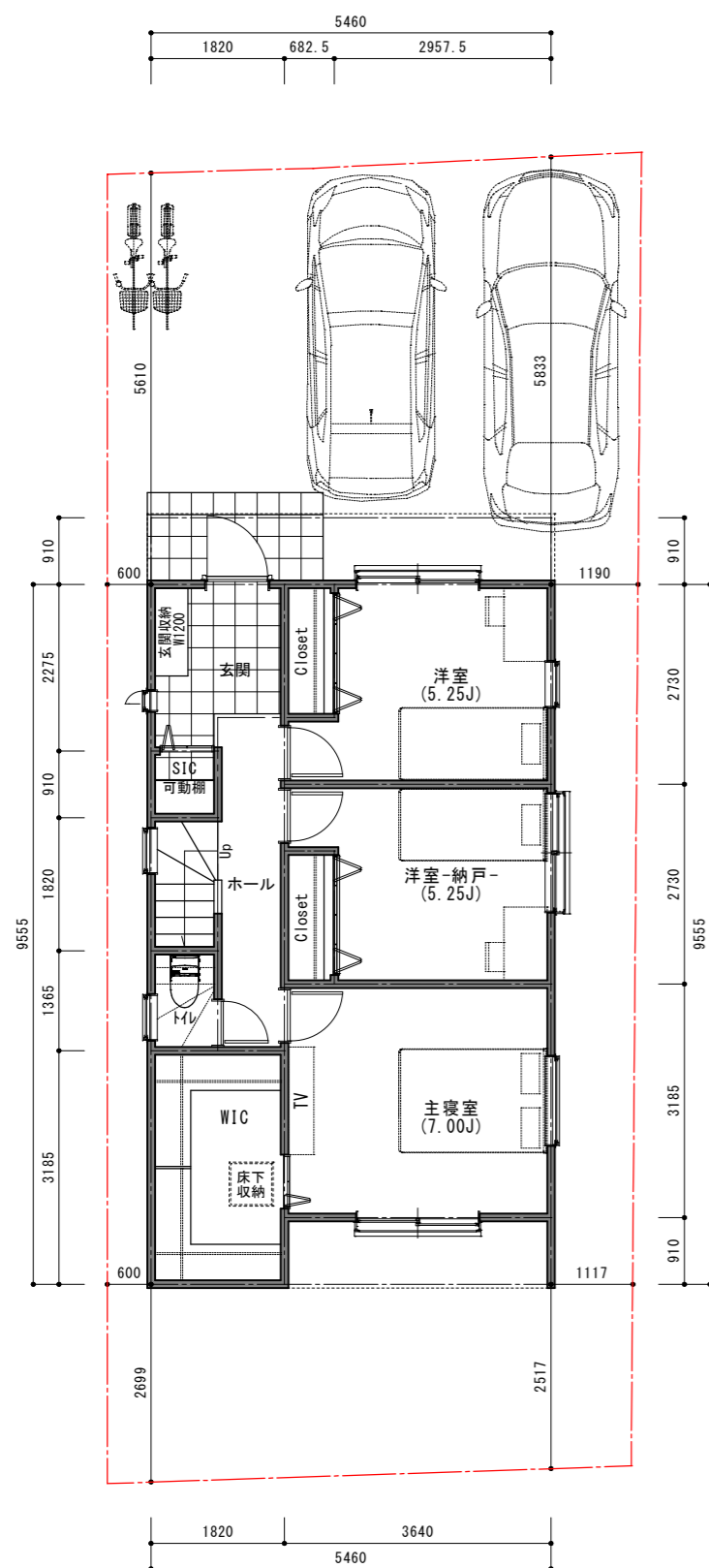
地番	274-1			
NO	Xn	Yn	Yn+1-Yn-1	Xn · (Yn+1-Yn-1)
20	299.824	299.789	0.379	113.633296
19	282.233	302.920	10.144	2862.971552
26	283.724	309.933	3.999	1134.612276
14	301.399	306.919	-7.392	-2227.941408
13	300.396	302.541	-7.130	-2141.823480
合計				-258.547764
合計面積				129.2738820
地積				129.27 m ²

境界標の種類

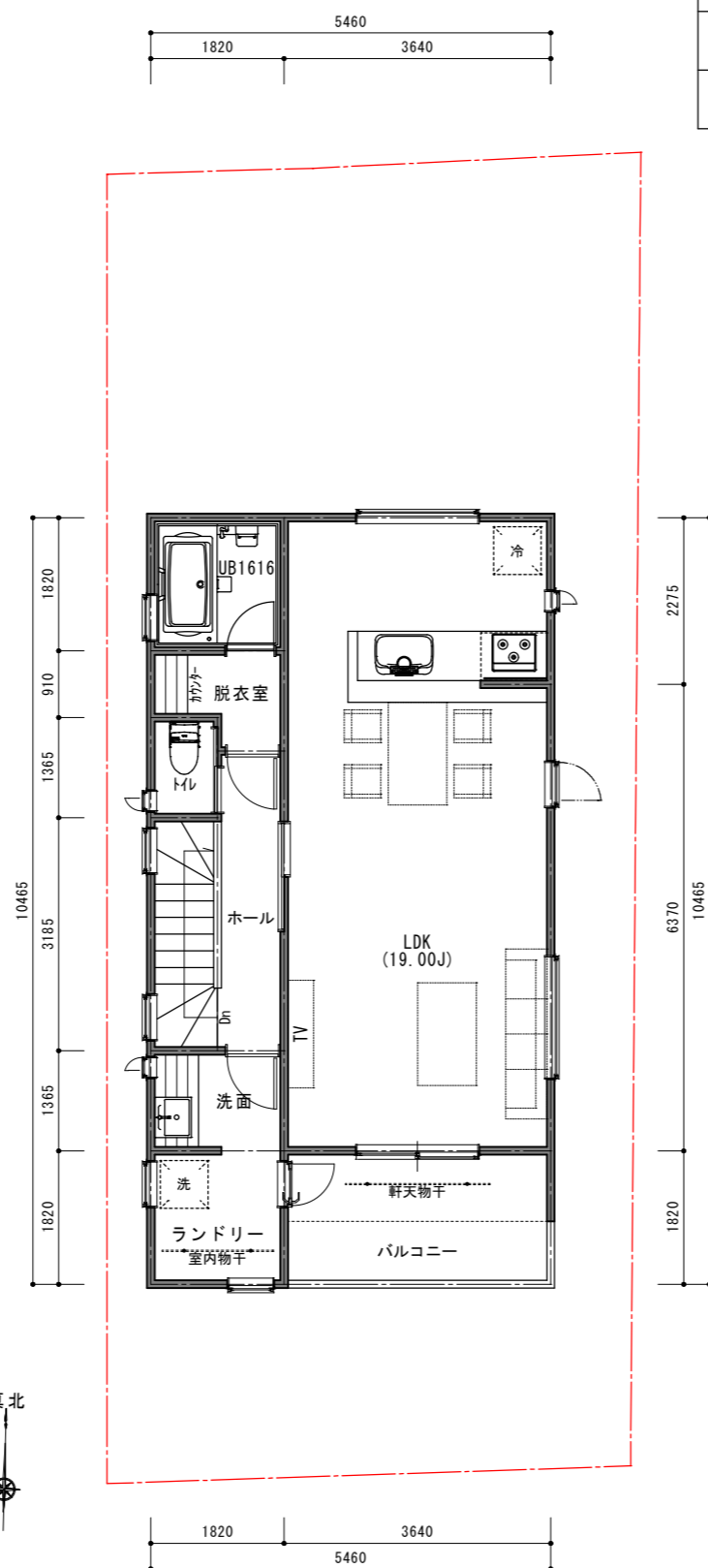
●	市	石
◎	民	石
○	國	上点

図面種別	仮求積図		
所在	横浜市鶴見区馬場四丁目 274番1		
作成年月日	令和 4年 9月28日	縮尺	1:200
〒231-0002 横浜市中区海岸通四丁目21番地 倉田ビル7階 宮川裕史土地家屋調査士事務所 http://to-ki.jp/miyagawa/ 土地家屋調査士 宮川裕史 TEL 045 (201) 3100 FAX 045 (201) 9047 E-mail:miyagawa@to-ki.jp			

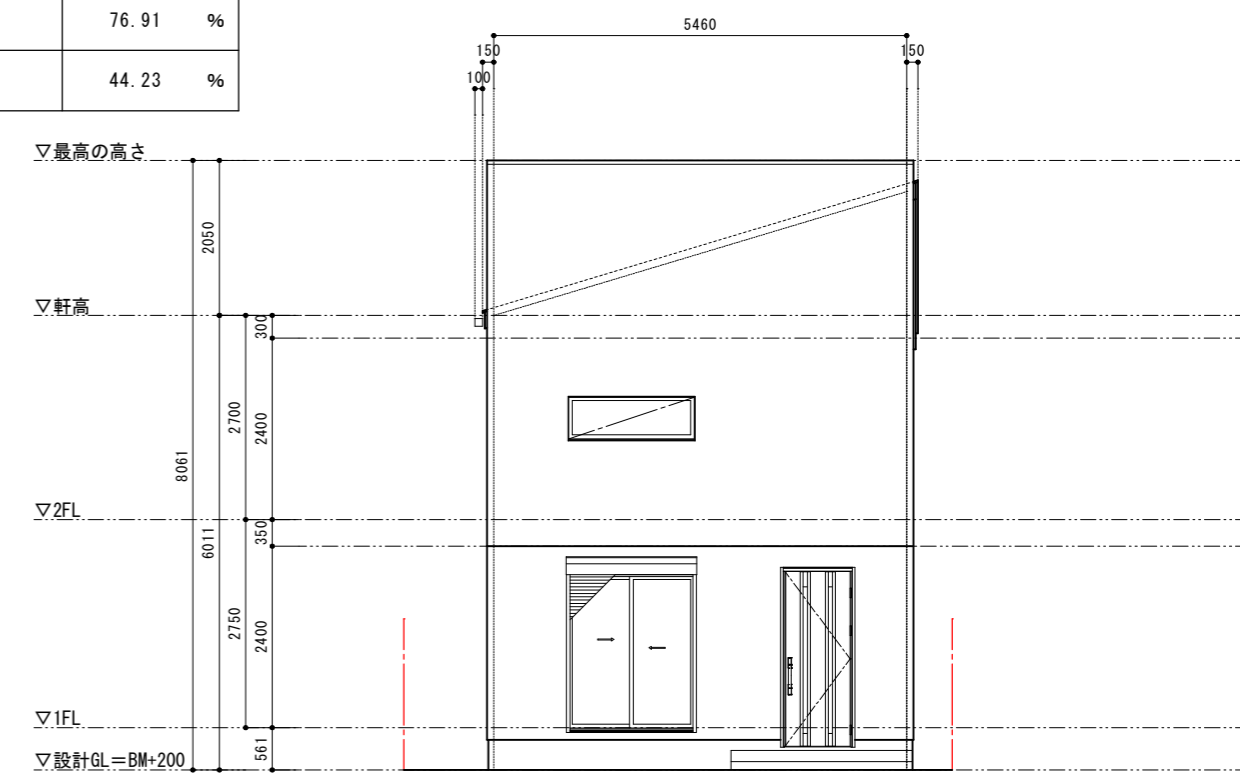
敷地面積	129.19	m ²
2階面積	50.51	m ²
1階面積	48.85	m ²
延べ床面積	99.36	m ²
建築面積	57.13	m ²
容積率 (100.00%)	76.91	%
建蔽率 (50.00%)	44.23	%



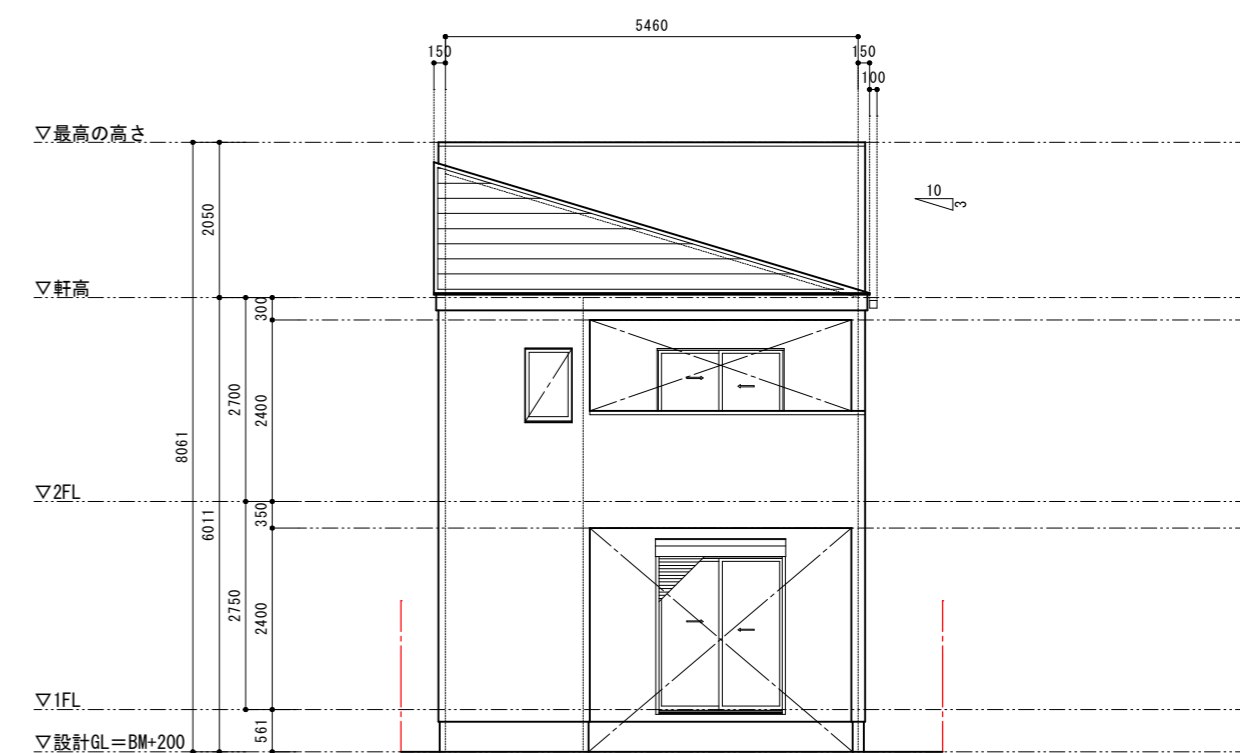
1階平面図



2階平面図



北立面図
道路面



南立面図