

D-DESIGN PROJECT LAND FOR SALE
建築条件なし売地

大岡山



販売価格 **14,800**万円 (税込)

土地面積 **109.28**m²

容積率 **300%** 建蔽率 **80%**

近隣商業地域

住宅兼オフィス、賃貸併用住宅など
幅広くご利用いただけます

自由が丘エリアへ
ぶらぶら散歩 **22分**
自転車で平坦 **7分**

東急目黒線、大井町線

大岡山駅、徒歩3分

不動の人気エリア至近、資産価値の高い街 自由が丘3分、目黒6分
二子玉川9分、田園調布3分

ローン解約に
より再販売!

東工大TAKI PLAZA大岡山キャンパス
美しい空間が広がる散歩道



自由が丘へ徒歩22分、自転車7分、中目黒で目黒川沿いショップ散策



ショッピングと自然を同時に満喫できる二子玉エリア



※掲載写真は現地撮影写真及び近隣イメージ画像です。

この販売図面は業者間専用です。

ローン解約により再販売!

建築条件なし売地

大岡山

不動の人気エリア至近、資産価値の高い街

東急 目黒線、大井町線「大岡山」駅 徒歩3分

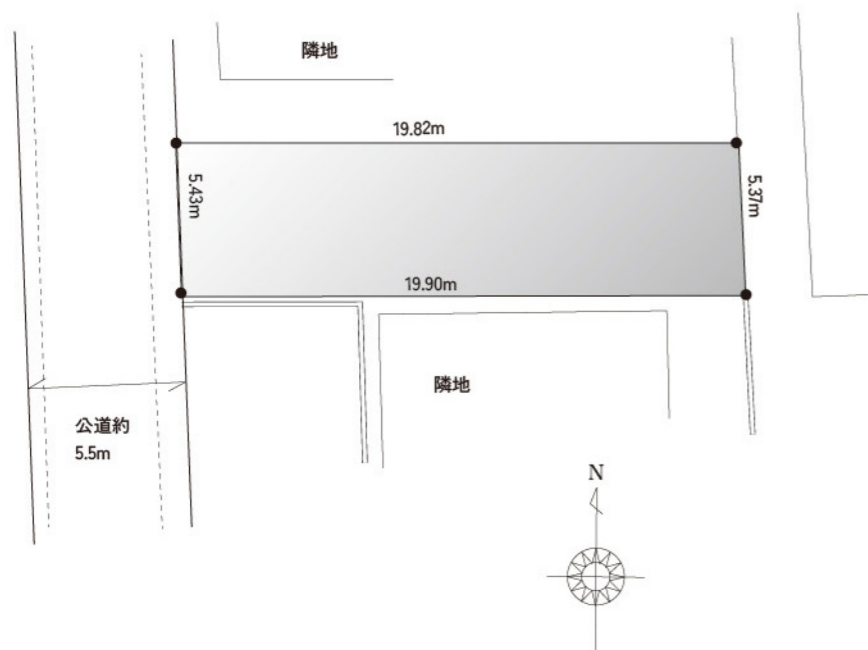
自由が丘エリアへぶらぶらお散歩22分、自転車で平坦7分

落ち着いたのがある優しい街、大岡山

はたらく子育て世代に人気。2年連続待機児童ゼロを達成した大田区。

周辺には大岡山公園、千東西児童公園、あすなろ児童公園など、子どもも大人ものびのびと遊べる公園が点在、東京工業大学大岡山キャンパスや、天気の良い日には豊かな緑に囲まれて中庭で読書できる目黒区立洗足図書館があり、駅前には駅直結の東急病院、東急ストア、また幅広いジャンルの店が並ぶ賑やかな大岡山北口商店街があります。大田区は、2年連続で待機児童ゼロを達成し、質の高い保育施設作りも積極的に進め、保育水準の向上を目指しています。都心にアクセスしやすい場所に位置し、通勤通学の利便性が高いエリアでありながら街全体は落ち着いた雰囲気でご安が安定し安心して暮らせる地域です。

LAND PLOT 区画図



現地撮影 (2023.7.7)

自由が丘 3分
目黒 6分
二子玉川 9分
田園調布 3分

LIFE INFORMATION

区立清水窪小学校	徒歩約7分
区立石川台中学校	徒歩約13分
小鳩幼稚園	徒歩約4分
にじいろ保育園大岡山	徒歩約5分
東急ストア大岡山店	徒歩約3分
大岡山北口商店街	徒歩3分
セブンイレブン	徒歩約2分
東急病院	徒歩約4分
洗足池公園	徒歩約7分
東京工業大学	徒歩約2分

PROPERTY OVERVIEW

所在地/東京都大田区北千束三丁目33番7号
土地面積/公簿109.28㎡、実測107.45㎡ (約32.5坪)
地目/宅地
権利/所有権
接道/西側公道 幅員約5.5mに約5.4m接道
区域区分/市街化区域
用途地域/近隣商業地域
建ぺい率/80%
容積率/300%
防火指定/準防火地域
高度地区/第3種高度地区
その他/航空法・景観法
設備/公営水道・公共下水・都市ガス
現況/更地
引渡し/相談

販売価格 14,800万円 (税込)

土地面積 109.28㎡

近隣商業地域 容積率300% 建蔽率80%

住宅兼オフィス、賃貸併用住宅など、幅広くご利用いただけます

現地案内図
GOOGLE MAP

不動産物件概要書

物件名	D-DESIGN 北千束【土地】	
所在地番	東京都大田区北千束三丁目395番11	
所在(住居表示)	東京都大田区北千束三丁目33番7号	
交通	東急電鉄目黒線／大井町線「大岡山」駅 徒歩3分	
土地概要	公簿面積	109.28㎡ (約33.05坪) 実測面積 : 107.45㎡ (約32.5坪)
	地目	宅地
	権利	所有権
	接道	西側公道 幅員約5.5mに約5.4m接道
	特記事項	特になし
建 物	種類	
	構造・築年月日	
	床面積	
	備考	
法令制限	区域区分	市街化区域
	用途地域	近隣商業地域
	建ぺい率・容積率	80%・300%
	防火地域	準防火地域
	高度地区	第3種高度地区
	その他	航空法・景観法
設 備	ライフライン	公営水道・公共下水・都市ガス
売買条件	価格	14,800万円
	現況／引渡し	更地／相談
備 考		
取引態様	売主	

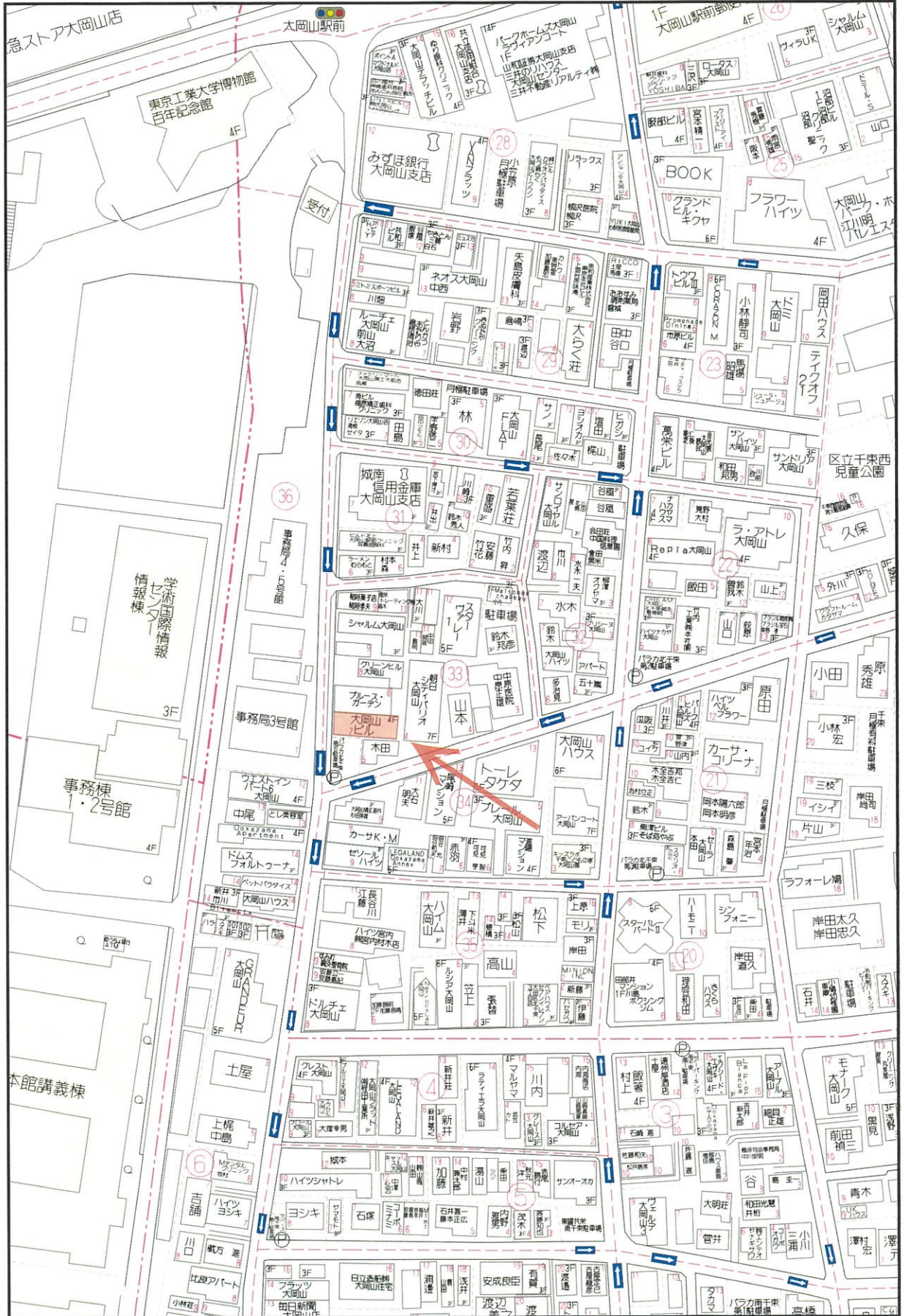
手数料 : 3%税込

D-STYLE
株式会社ディースタイル

本 社／横浜市中区山下町2産業貿易センタービル9F T.045-641-2266/F.045-641-2267
港オフィス／東京都港区新橋3-16-2 太洋ビル4F
email ▶ info@d-style.co.jp

《 詳細地図 》

【 住居表示 】 東京都大田区北千束三丁目 33 番 7 号





求積表

地番	① 395-11			
NO	Xn	Yn	Xn · (Yn+1-Yn-1)	距離
13	-43772.802	-13421.737	-876812.996862	19.88
151	-43774.146	-13401.893	-861168.774258	5.37
145	-43779.519	-13402.064	876947.545089	19.90
155	-43778.231	-13421.924	861249.138463	5.43
合計			214.912432	
合計面積			107.4562160	
地積			107.45	m ²

地番	面積
① 395-11	107.4562160 m ²

トラバナー座標

点番	X座標	Y座標
502	-43790.807	-13423.793
2	-43772.588	-13423.198
3	-43778.087	-13426.791
4	-43734.168	-13421.594

大田区道路

2

3

502

395-10

① 395-11
(107.45m²)

395-12

395-58

395-22

13

155

151

145

19.88

19.90

5.37

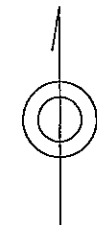
5.43

図名	確定測量図-01	令和5年1月21日作成	1:100	HY	道路後退	
修正履歴					地積と辺長の公差	
					官民境界	
					民境界	立会済。
					北について	大田区基準点による北

所在	大田区北千束三丁目395番11	
測量年月日	令和4年8月24日	IN-SZ

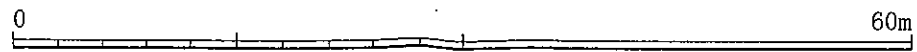
土地家屋調査士 関 太郎 登記測量事務所
 横浜市中区鷺山100-11-2B
 TEL 045-225-8974 / FAX 045-225-8979
 (神奈川県土地家屋調査士会 登録第2413号)

水道管管理図



「取扱注意」 「地図使用承認 昭文社」
 「この管理図と現況とが異なる場合は現況を優先とします。」
 作成年月日 22.04.08

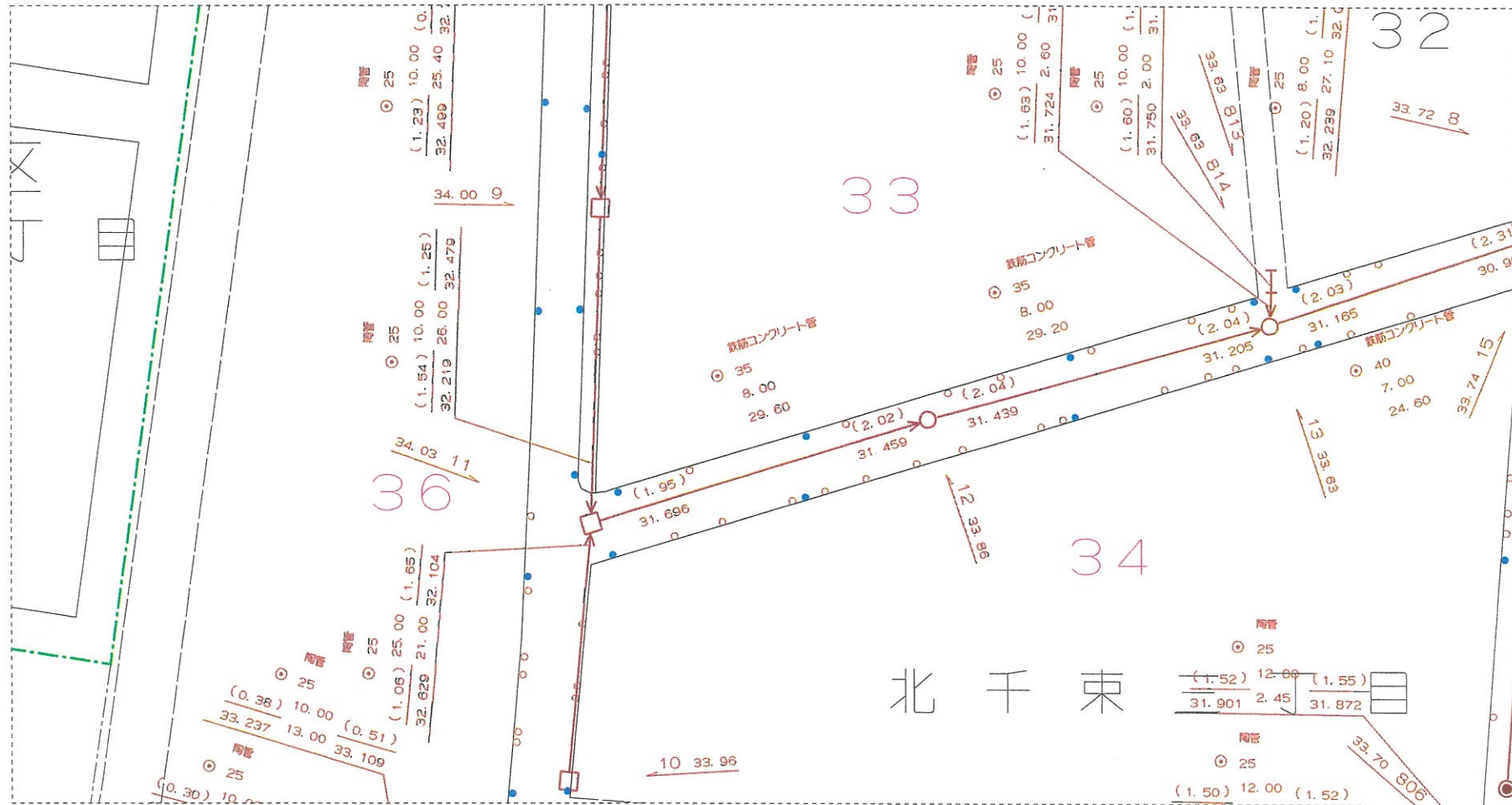
縮尺 1:500



中心図面番号 312342
 大田区北千束3丁目33番地7号付近

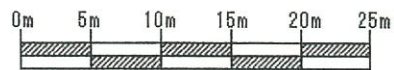
東京都公共下水道台帳 施設平面図 (A4・横)

縮尺1:500 (プリンタによっては正しい縮尺で印刷されない場合があります。)

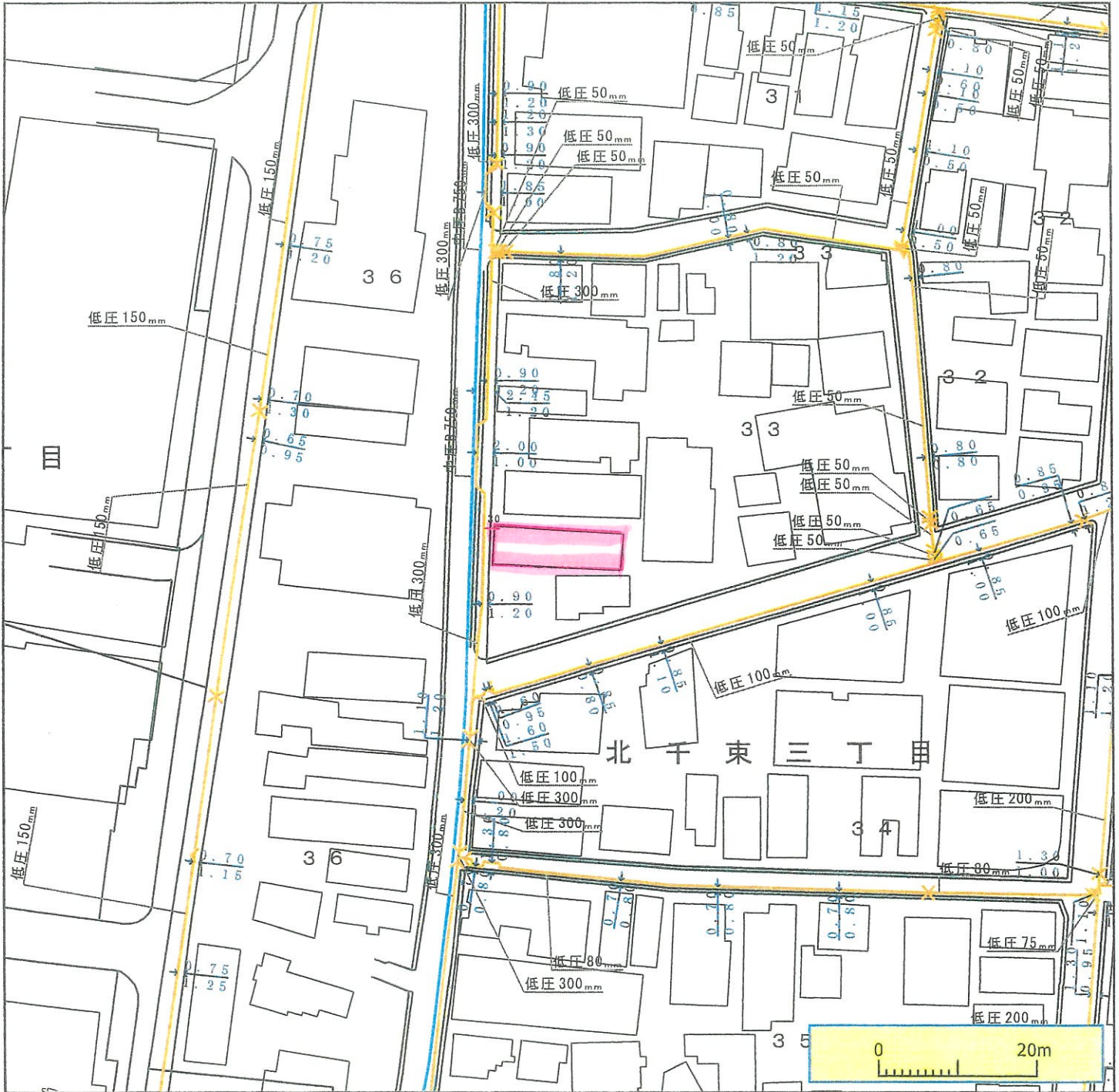


大田区北千東3-33付近

印刷年月日: 2022年4月9日



下水道局では、できる限り最新で正確な情報の提供に努めておりますが、施設平面図は、現地を正確かつ詳細に測量したものではありません。また、下水道の工事や道路工事等が行われた場合、しばらくの間、図面と現地が整合しないことがあります。したがって、本図面を設計、工事等にご利用される際は、下水道施設の位置などを現地で調査・確認の上、ご利用ください。



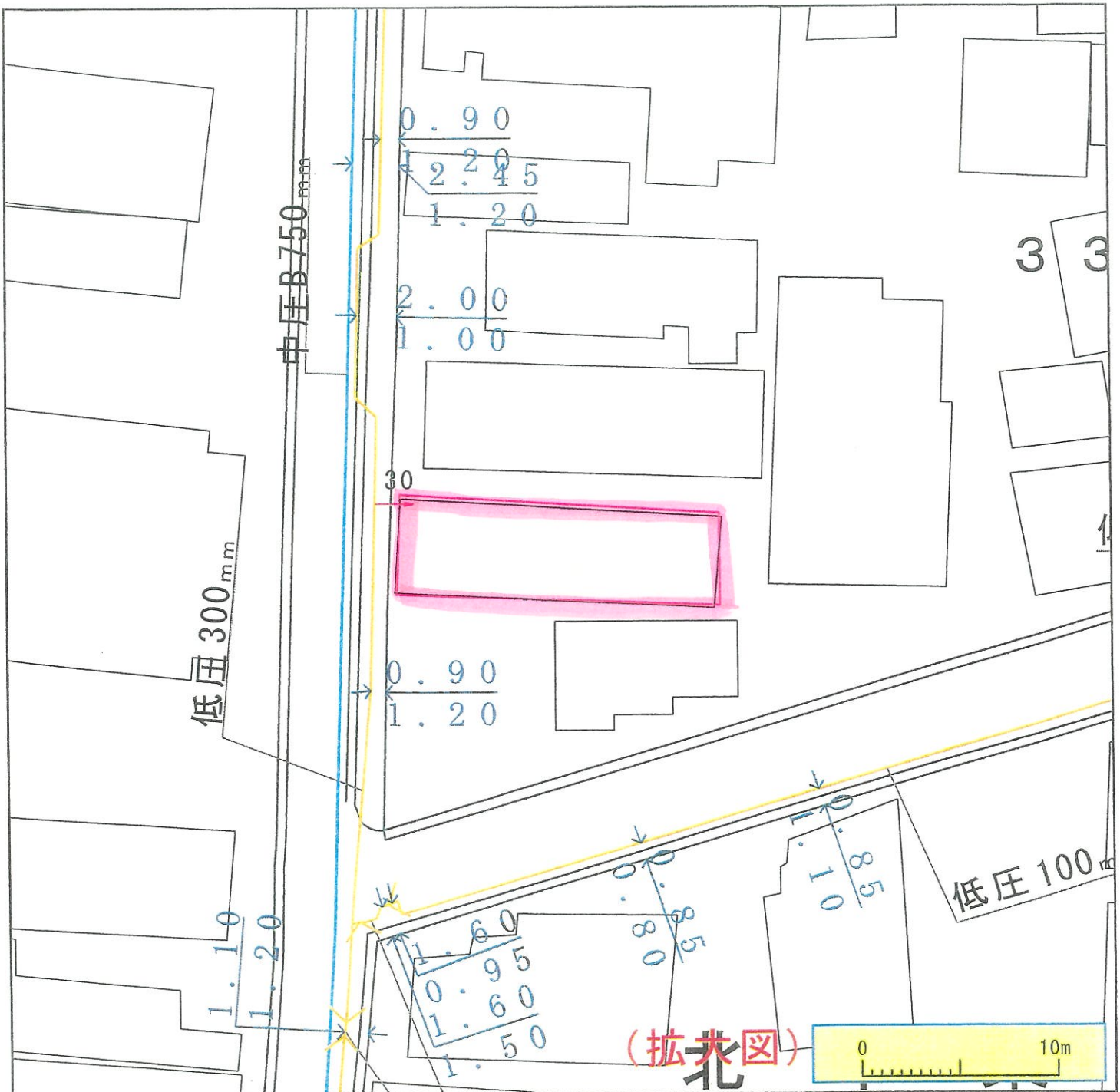
※ガス管圧力の種類と凡例、用途 (高圧、中圧は一般用途にはご利用になれませんのでご注意ください)
 (1) 高圧: 表示なし、輸送用のみ (2) 中圧: —— 輸送用と主に産業用途 (3) 低圧・中間圧: —— 家庭用等の一般用途

- 下記の文章について、必ずご一読ください。
- ◆弊社がガス本管埋設状況確認サービス(以下「本サービス」とします)でご提供する情報は、地形、道路形態、家形、高圧を除くガス本管の有無・工事予定ルート、埋設位置、口径です。なおご参考に、取出し管の分岐位置を表示しておりますが、個人情報保護のため宅地内の引込状況及びガスのご使用状況は表示しておりません。
 - ◆弊社は、ご提供する情報が正確かつ最新であるよう努力しておりますが、それらについてはいかなる保障も致しません。また、本サービスご利用により生じたいかなる損害についても責任を負いかねますのでご了承ください。なお、**実際の工事、ガス供給にあたっては、供給方式の検討・本支管工事の有無の確認が必要となります。予定ルートの施工状況確認も合わせて、原則6ヶ月以上前に各担当窓口にご相談くださるようお願いいたします。**
 - ◆本サービスで使用されている地図及び導管情報は、著作権法により保護されており、東京ガスネットワーク(株)が著作権を所有しています。営利目的のご利用を禁止いたします。また、権利侵害となりますので、許可無く複製、改変、送信等を禁止いたします。

東京ガス株式会社

(お問合せ先)
 担当部署: 本管埋設状況確認センター
 営業担当者: 東京ガス(株)
 TEL: 03-5322-8910

E-mail: maichow@tokyo-gas.co.jp



※ガス管圧力の種類と凡例、用途 (高圧、中圧は一般用途にはご利用になれませんのでご注意ください)

(1) 高圧: 表示なし、輸送用のみ (2) 中圧: 輸送用と主に産業用途 (3) 低圧・中間圧: 家庭用等の一般用途

下記の文章について、必ずご確認ください。

- ◆弊社がガス本管埋設状況確認サービス(以下「本サービス」とします)でご提供する情報は、地形、道路形態、家形、高圧を除くガス本管の有無・工事予定ルート、埋設位置、口径です。なおご参考に、取出し管の分岐位置を表示しておりますが、個人情報保護のため宅地内の引込状況及びガスのご使用状況は表示しておりません。
- ◆弊社は、ご提供する情報が正確かつ最新であるよう努力しておりますが、それらについてはいかなる保障も致しません。また、本サービスご利用により生じたいかなる損害についても責任を負いかねますのでご了承ください。なお、実際の工事、ガス供給にあたっては、供給方式の検討・本文管工事の有無の確認が必要となります。予定ルート[※]の施工状況確認も合わせて、原則6ヶ月以上前に各担当窓口にご相談くださるようお願いいたします。
- ◆本サービスで使用されている地図及び導管情報は、著作権法により保護されており、東京ガスネットワーク(株)が著作権を所有しています。営利目的のご利用を禁止いたします。また、権利侵害となりますので、許可無く複製、改変、送信等を禁止いたします。

東京ガス株式会社

(お問合せ先)

担当部署: 本管埋設状況確認センター

営業担当者: 東京ガス(株)

TEL: 03-5322-8910

E-mail: maichow@tokyo-gas.co.jp