

建築条件なし売地 限定一区画

D-DESIGN 綾瀬市吉岡  
AYASE YOSHIOKA

D-DSIGN PROJECT & LAND FOR SALE

We create great places of value for our customers.  
Finding the best living environment for long-term living  
We will provide you with a rich and fulfilling life.

南に広がる正方形の綺麗な整地  
たっぷり165㎡超



現地写真(2023年8月撮影)

区画整理されたキレイな住宅街。南側は開けたひな壇の陽当たりと広がる眺望。

閑静な住宅街の一角にほぼ正方形の土地165.57㎡、ゆったりサイズが登場しました。  
治安が良く、近隣に豊かな自然が広がる、住まいに最適な立地です。



土地面積165㎡超  
建物プラン有り

3線  
利用可

東京、横浜、湘南方面へ直通で行くターミナル駅  
乗り換えなし新宿まで38分、横浜27分、小田原37分、茅ヶ崎33分  
相鉄線・小田急線・JR線「海老名」駅よりバス14分「国分寺台第12」停徒歩3分

販売価格2,980万円(税込)

土地面積165.57㎡(約50.08坪)



建築条件なし売地 限定一区画 D-DESIGN 綾瀬市吉岡

# AYASE YOSHIOKA

D-DSIGN PROJECT & LAND FOR SALE

区画整理されたキレイな住宅街。南ひな壇の開放感と陽当たり、広がる眺望。  
子育てにも、老後ライフにも、ワーキング世代にも。豊かな暮らしを実現。

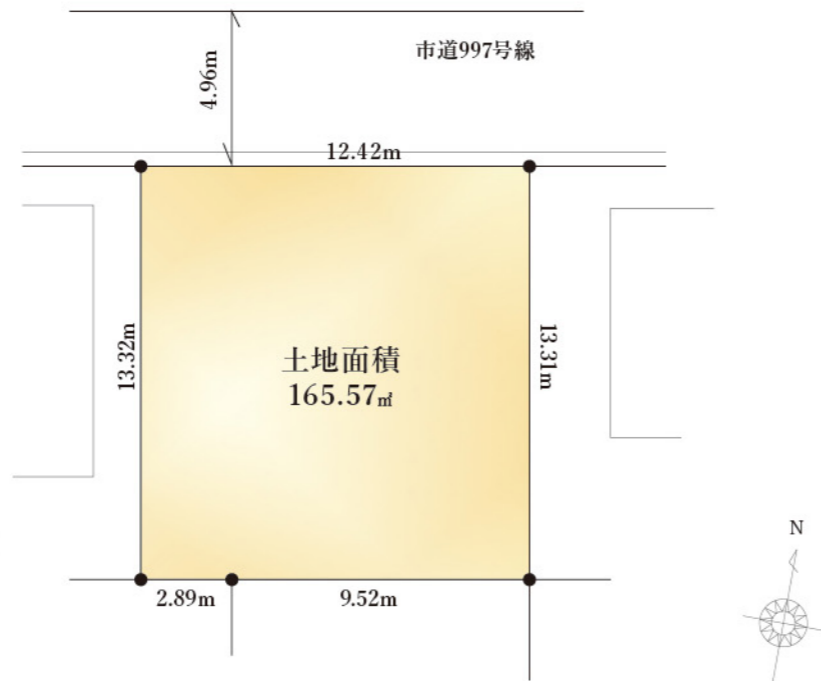
大型ショッピングモール綾瀬タウンヒルズ、綾西バザール商店街、ららぽーと、VINAWALKなど  
バラエティに富んだショッピング。花や緑豊かな城山公園、散歩スポットせせらぎ広場、  
かながわのまちなみ100選に選ばれた綾西緑地など自然の魅力あふれる住環境。

## LAND PLOT

区画図



※現地撮影(2023年8月撮影)



※南側隣地所有の周知ブロック擁壁は開発許可に  
基づき造成されたものです。(検査済みあり)

## HOUSING PLAN 建物プラン

オリジナルの建物プランをご用意いたします。デザインハウスを中心に  
ハイスペック住宅からリーズナブルな価格帯まで、  
土地を有効活用した様々な住宅をご提案いたします。



2F

### 3LDK and Workroom 2PARKING, WIC+GARDEN

1F/49.68㎡ 2F/44.71㎡  
延床面積 94.39㎡

販売価格 **2,980**万円(税込) 土地面積 **165.57**㎡(約50.08坪)

**3線  
利用可**

JR線・相鉄線・小田急線「海老名」駅よりバス14分「国分寺台第12」停徒歩3分

東京、横浜、湘南方面へ直通で行くターミナル駅  
乗り換えなし新宿まで38分、横浜27分、小田原37分、茅ヶ崎33分

「海老名駅」へのバス便、  
通勤通学時間帯5~10分間隔  
自転車なら18分

**物件概要** ■所在地/神奈川県綾瀬市吉岡1793-3 ■土地面積/公簿165.34㎡、実測165.57㎡ ■地目/宅地 ■権利/所有権 ■接道/北側公道、幅員約4.9~5m ■区域区分/市街化区域 ■用途地域/第一種低層住居専用地域 ■建ぺい率/50% ■容積率/80% ■防火地域/建築基準法第22条区域 ■高度地区/第一種高度地区(高さ10m) ■設備/市営水道・公共下水・都市ガス(全て既存のものになります) ■現況/更地 ■引渡し/即時

現地案内図



GOOGLE MAP

### life information

- 市立綾西小学校..... 徒歩5分
- 市立城山中学校..... 徒歩17分
- 春日幼稚園..... 徒歩約4分
- 吉岡保育園..... 徒歩約4分
- 横山クリニック..... 徒歩9分
- 綾西公園..... 徒歩1分
- 城山公園..... 徒歩12分
- Ayase Town Hills..... 自転車8分
- ららぽーと海老名..... 車14分
- 綾西バザール商店街... 徒歩12分



**D-STYLE** 株式会社 ディースタイル 国土交通大臣(1)第10410号

本社/〒231-0023 横浜市中区山下町2 産業貿易センタービル9階  
港オフィス/〒105-0004 東京都港区新橋3-16-2 太洋ビル4F

TEL:045-641-2266 FAX:045-641-2267  
物件担当:石原 mobile:090-7272-0001 ishihara@d-style.co.jp

d-style.co.jp ▶

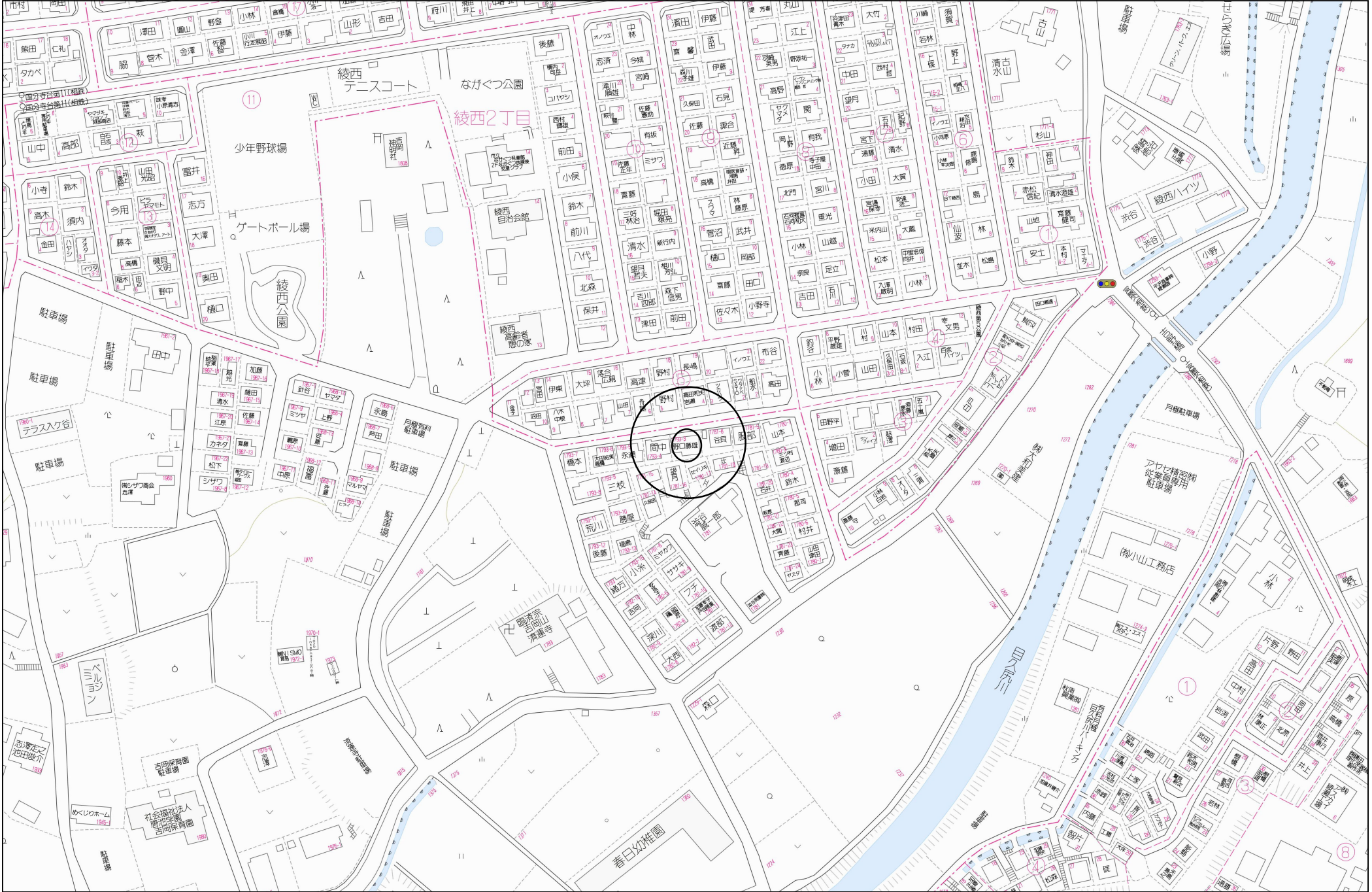
※各図面と現況が異なる場合は現況を有線とさせていただきます。尚、万一売却となった場合はご容赦ください。※この広告記載の内容は業者間情報です。

広告掲載は自社HPのみ可、その他広告は一切不可。無断掲載は直ちに法的措置をとらせていただきます。

取引形態:売主/手数料:3%(税込)



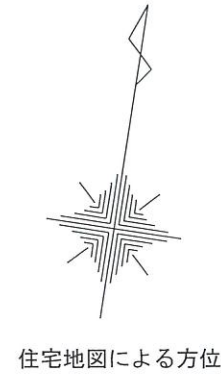
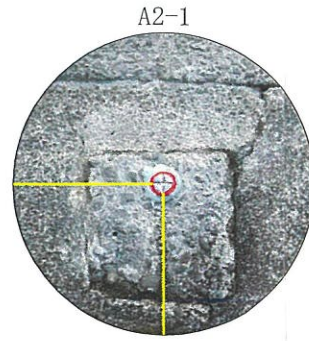
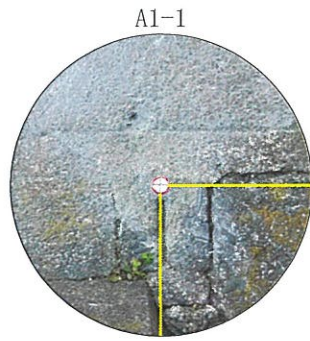




60 m

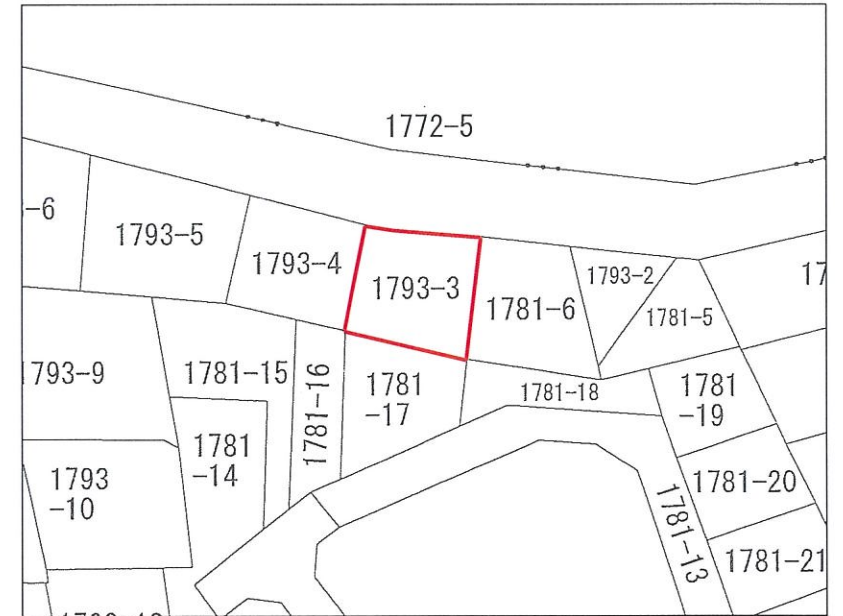
1:1500



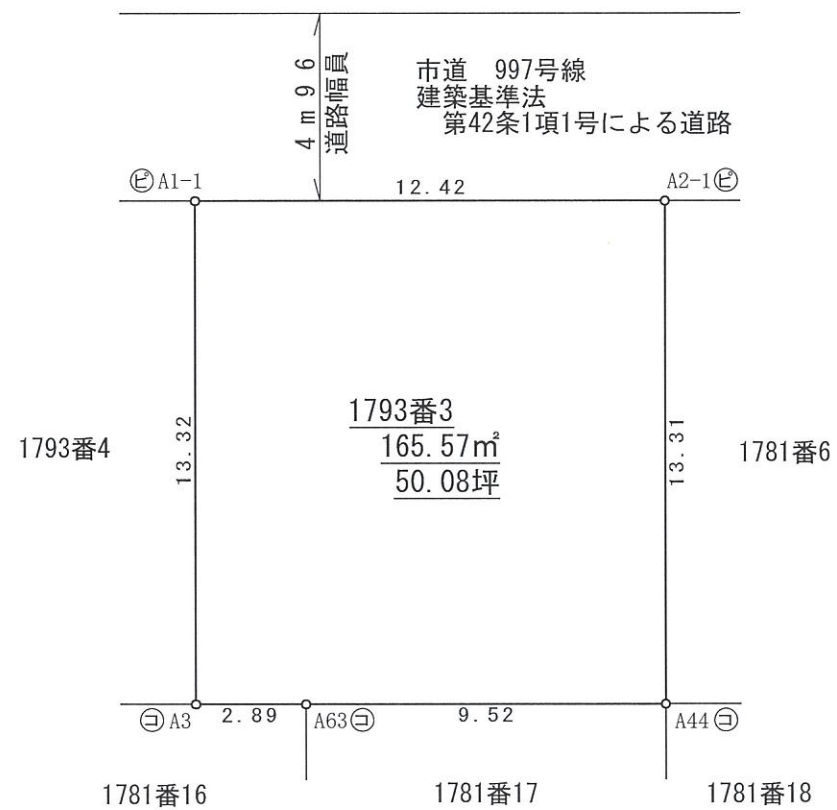


公図写

S=1/600



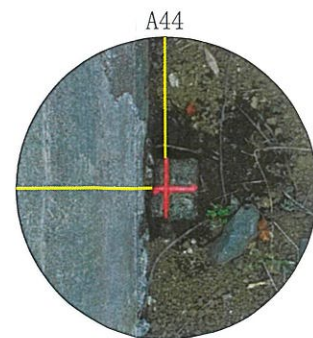
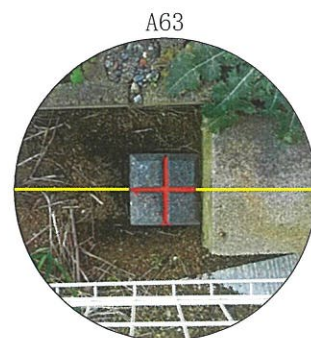
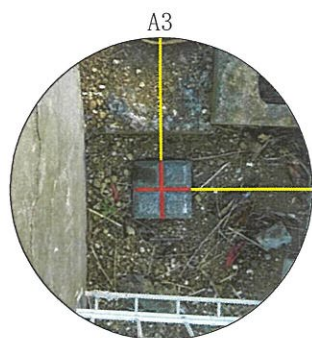
令和5年1月17日 調査



座標求積表

地番	1793番3			
測点名	X座標	Y座標	X n+1-X n-1	Y (X n+1-X n-1)
A1-1	95.955	100.790	-15.063	-1518.199770
A3	82.782	102.818	-12.734	-1309.284412
A63	83.221	105.684	1.898	200.588232
A44	84.680	115.096	14.624	1683.163904
A2-1	97.845	113.072	11.275	1274.886800
			倍面積	331.154754
			面積	165.5773770
			地積	165.57 m²

※登記簿による面積 地番 1793番3 地目 宅地 地積 165.34m²



境界点	境界標の種類
㊦	石杭
㊧	コンクリート杭
㊨	プラスチック杭
㊩	金属鋸
㊪	金属杭
㊫	金属プレート
㊬	刻印
㊭	計算点

縮尺 1/200 図面名称 確定測量図

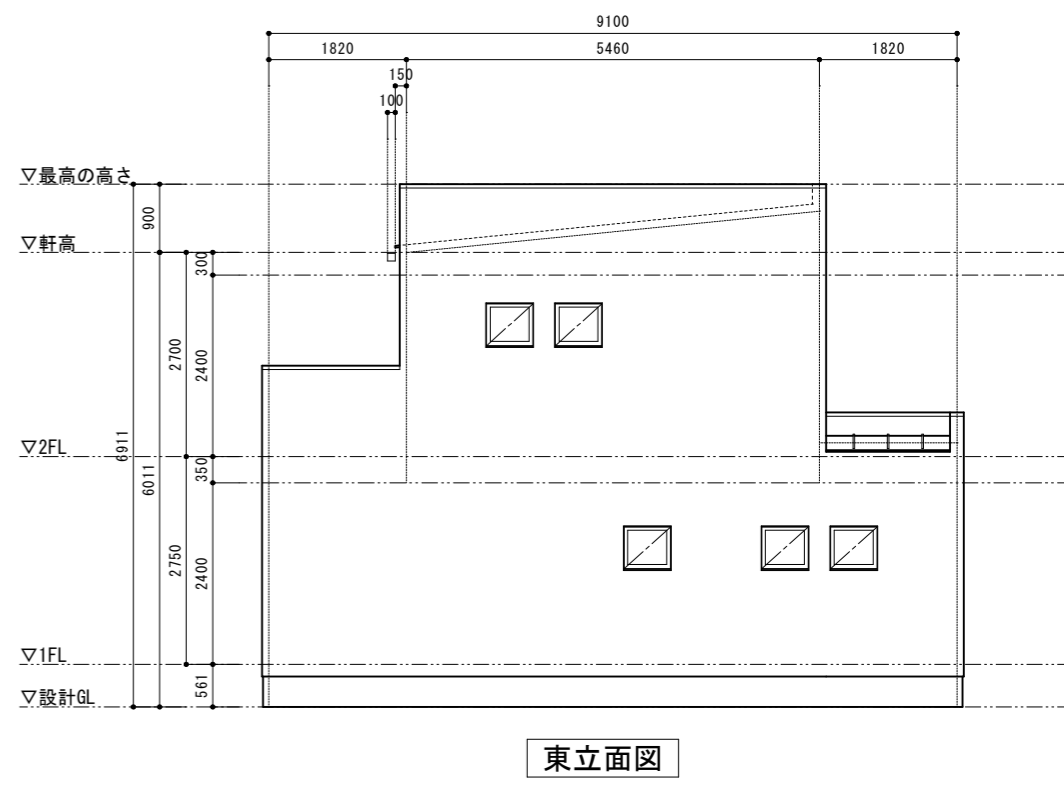
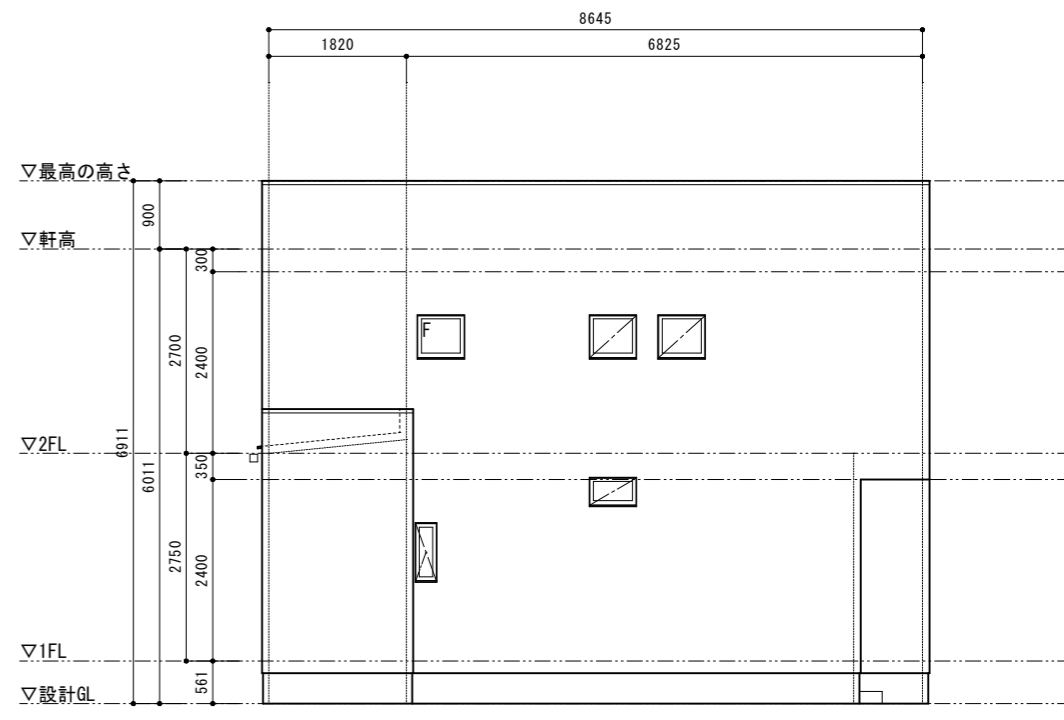
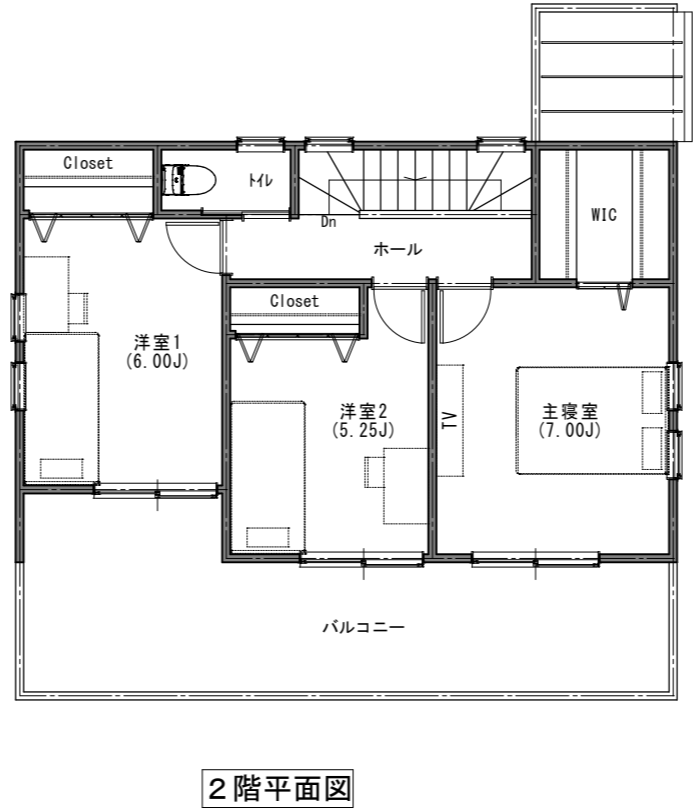
所在 綾瀬市吉岡字宮ノ際1793番3

測量日	2023年2月5日	承認	担当	作成
作成日	2023年2月6日	承認印欄	古藤	村田

土地家屋調査士法人 ヴェルテックスプラン横浜  
Vertex Plan  
土地家屋調査士 吉川真弘  
神奈川県横浜市港北区大豆戸町589番地1 英和ビル2階  
TEL 045(432)1188  
FAX 045(432)1189



敷地面積	165.57	m <sup>2</sup>
2階面積	44.71	m <sup>2</sup>
1階面積	49.68	m <sup>2</sup>
延べ床面積	94.39	m <sup>2</sup>
建築面積	58.38	m <sup>2</sup>
容積率 (80.00%)	57.01	%
建蔽率 (50.00%)	35.27	%



容積対象範囲追加により床面積修正の可能性があります  
 構造計算により変更の可能性があります  
 審査機関の指導により変更の可能性があります