

# 東南角部屋 D-DESIGN HOUSING PROJECT 中古マンション

## シティパレス

# 横浜 阪東橋

不動の人気、横浜市営地下鉄ブルーライン沿線。  
横浜駅へ9分、横浜橋商店街、大通公園へ徒歩4分。  
便利さがちょうどいいマンションライフ。

ぜひ実際のお部屋をご内覧ください  
※掲載写真は現地撮影写真及び写真は現地周辺イメージ画像等含まれます。

この広告は業者間専用販売図面です。

### 2LDK+ トランクルーム

専有面積 壁心51.18㎡  
(登記簿47.46㎡)  
(別途バルコニー面積6.48㎡)

販売価格  
3,480  
万円(税込)

2線2駅利用可

市営地下鉄ブルーライン  
「阪東橋」駅徒歩4分  
京浜急行線「黄金町」駅徒歩9分

横浜大通り公園

D-DESIGN HOUSING PROJECT  
USED MANSHON  
中古マンション

人気のブルーライン沿線。関内、元町、中華街へ続く大通公園の緑と横浜の下町文化が残るエリア。

# シティパレス 横浜阪東橋 205

下町情緒あふれる約137店舗が立ち並ぶ横浜橋商店街と  
樹木がおしげる森林浴たっぷりの大通り公園にほど近いマンション  
希少価値の高い、中古マンションの東南角部屋

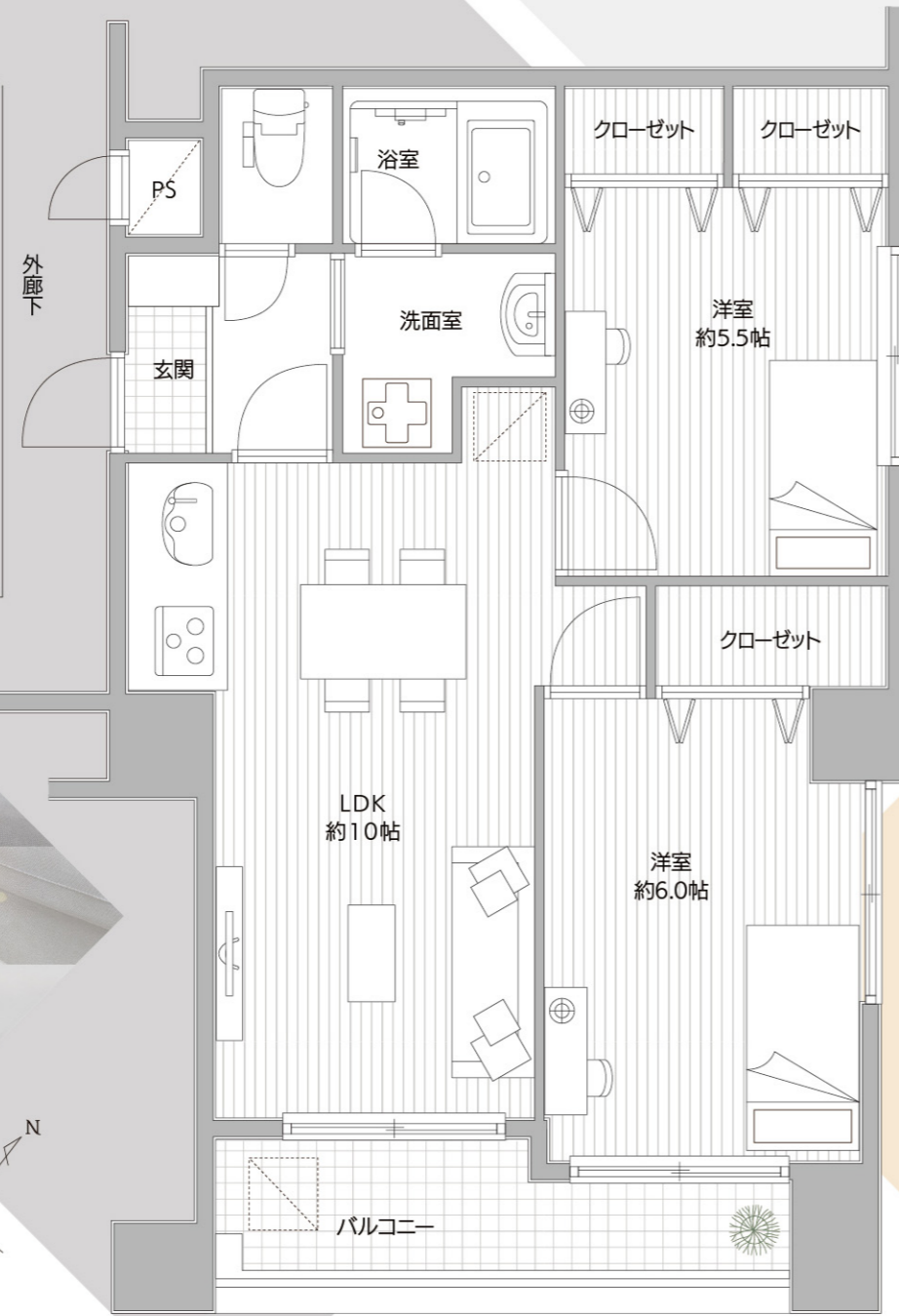


2LDK+  
トランクルーム

専有面積51.18㎡(壁心)  
バルコニー面積6.48㎡  
専有トランクルーム

## D-STYLE リノベーションプラン

オリジナルのリノベーションプランをご用意いたします。  
ご予算、ご要望に応じ、ディースタイル独自の洗練された  
様々なスタイルのリノベーションをご提案いたします。



## 東南角 部屋!

立地はもちろん、マンションの限られた  
区分の中で、東南角部屋は資産価値が  
高い、希少物件といわれています。  
東向きと南向きの明るいお部屋、  
無駄のない間取設計を  
ぜひご覧ください



- 横浜大通り公園 .....5分
- 横浜橋商店街徒歩 .....6分
- イセザキモール .....11分
- 業務スーパー .....10分
- みなみマーノ保育園 .....5分
- 横浜市しるばら保育園 .....8分
- 横浜市立南吉田小学校 .....2分
- 横浜市立共進中学校 .....12分

※掲載写真は周辺イメージ画像及び現地撮影写真です。(2024年5月撮影)

2線2駅利用可 市営地下鉄ブルーライン「阪東橋」駅徒歩4分 京浜急行線「黄金町」駅徒歩9分

物件概要 ■所在地/横浜市南区白妙町三丁目34番9シティパレス横浜阪東橋205 ■構造規模/鉄骨鉄筋コンクリート造、地上9階建2階部分 ■総戸数/33戸 ■築年数/平成3年7月築 ■専有面積/壁心51.18㎡(登記簿47.46㎡)バルコニー面積6.48㎡ ■地目/宅地 ■権利/所有権 ■区域区分/市街化区域 ■用途地域/商業地域 ■防火地域/準防火地域 ■高度地区/第7種高度地区 ■管理形態/全部委託(管理会社:日本ハウズインク株式会社) ■管理費/月額19,510円 ■修繕積立金/月額15,350円 ■設備/公営水道・都市ガス・公共下水・エレベーター1基・駐車場なし・駐輪場空有(月額300円)、バイク置場空有(月額1000円)・専有トランクルーム(月額1,000円) ■現況/空室 ■引渡し/応相談 ※管理費、修繕積立金2024年5月時点の金額です。

現地案内図



専有面積  
壁心51.18㎡(登記簿47.46㎡)  
(バルコニー面積別途6.48㎡)  
販売価格 3,480万円(税込)

D-STYLE 株式会社 ディースタイル 国土交通大臣(1)第10410号

本社/〒231-0023 横浜市中区山下町2 産業貿易センタービル9階  
港オフィス/〒105-0004 東京都港区新橋3-16-2 大洋ビル4F

TEL:045-641-2266 FAX:045-641-2267  
info@d-style.co.jp

d-style.co.jp



※各図面と現況が異なる場合は現況を有線とさせていただきます。尚、万一売却となった場合はご容赦ください。 ※この広告記載の内容は業者間情報です。

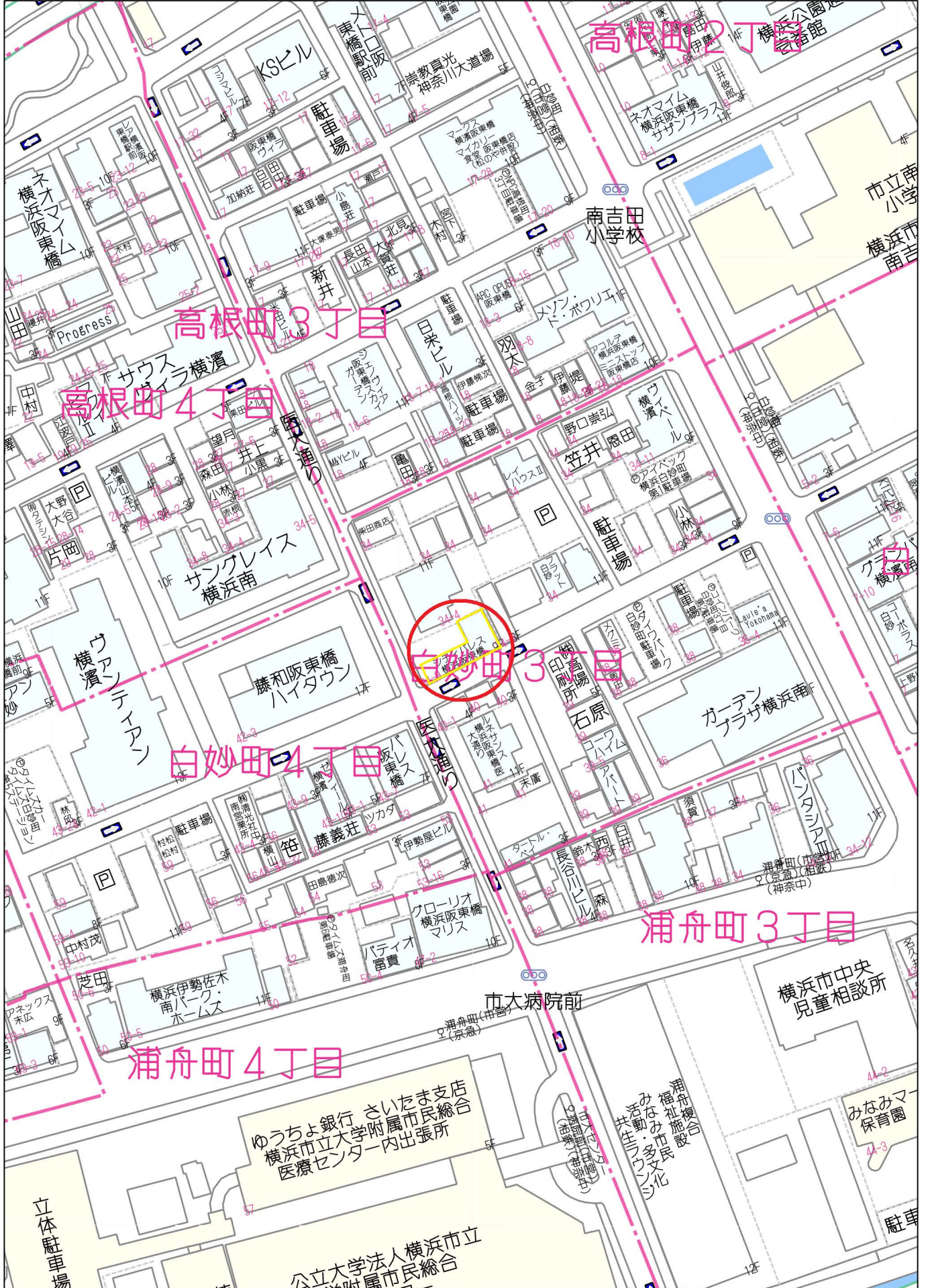
広告掲載は自社HPのみ可、その他広告は一切不可。無断掲載は直ちに法的措置をとらせていただきます。

取引形態:売主/手数料:3%(税込)

# 不動産物件概要書

物件名	シティパレス横浜阪東橋 205【中古マンション】			
所在(地番)	横浜市南区白妙町三丁目34番9			
所在(住居表示)	横浜市南区白妙町三丁目34番地9 シティパレス横浜阪東橋205号			
交通	横浜市営地下鉄ブルーライン「阪東橋」駅 徒歩4分 京浜急行本線「黄金町」駅 徒歩9分			
敷地概要	公簿面積	295.33㎡ (約89.33坪)	共有持分：500/10000	
	地目	宅地		
	権利	所有権		
	接道	南西側公道 幅員約9mに約6m以上接道・南東側公道 幅員約7.1mに約6m以上接道		
	特記事項			
建物	種類	居宅		
	構造・築年月日	鉄骨鉄筋コンクリート造陸屋根 地上9階建・平成3年7月		
	所在階・総戸数	2階・33戸		
	専有面積	登記簿：47.46㎡ / 壁芯：51.18㎡		
	間取り	2LDK		
	管理形態	全部委託	管理会社：日本ハウズイング株式会社	
	管理費・修繕積立金	月額19,510円・月額15,350円		
	駐車場	無		
	駐輪場	■バイク置場：有 月額50cc未満1,000円、50cc以上2,000円 ■自転車置場：有 月額300円		
	施設	■ガス（都市ガス） ■エレベーター：有 ■トランクルーム：有 使用料月額1,000円		
	備考	■ペット飼育：不可 ■バルコニー：有（6.48㎡）		
	法令制限	区域区分・用途地域	市街化区域・商業地域	
		建ぺい率・容積率	80%・400%	
防火地域		準防火地域		
その他				
売買条件	価格	3,480万円		
	現況／引渡し	空室 / 相談		
備考	※広告掲載はご遠慮願います。			
取引態様	売主			

手数料：3%税込



60m

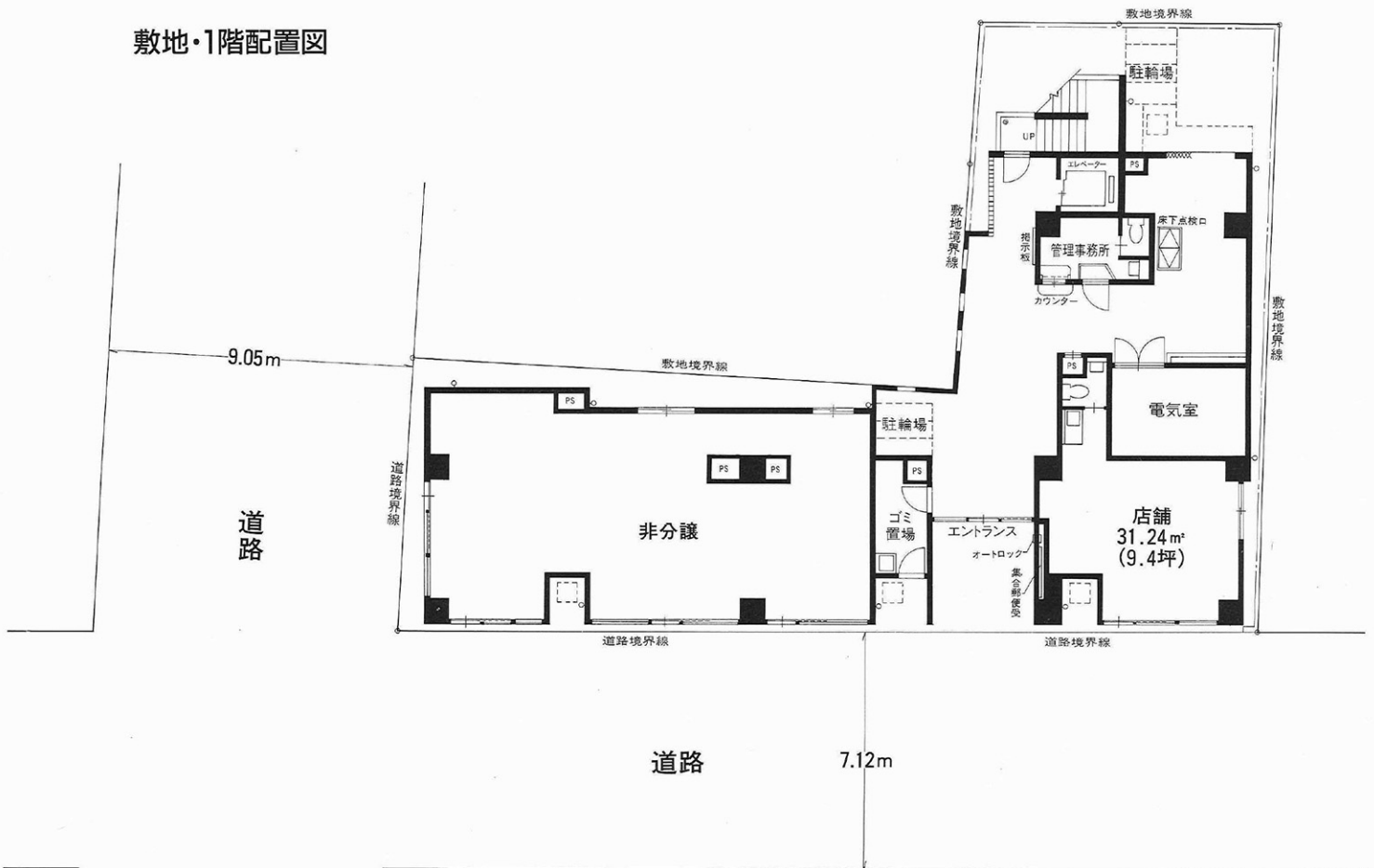
1:1500

禁無断複写複製

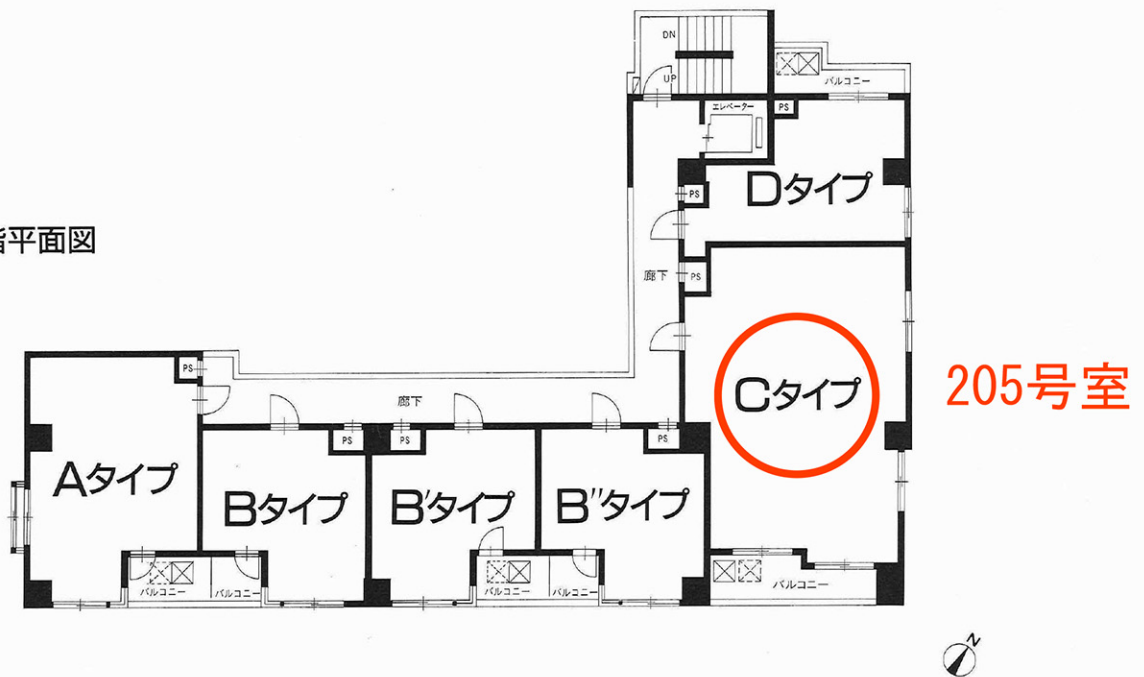
JTN住宅地図ブルーマップ配信サービス

# FLOOR PLAN

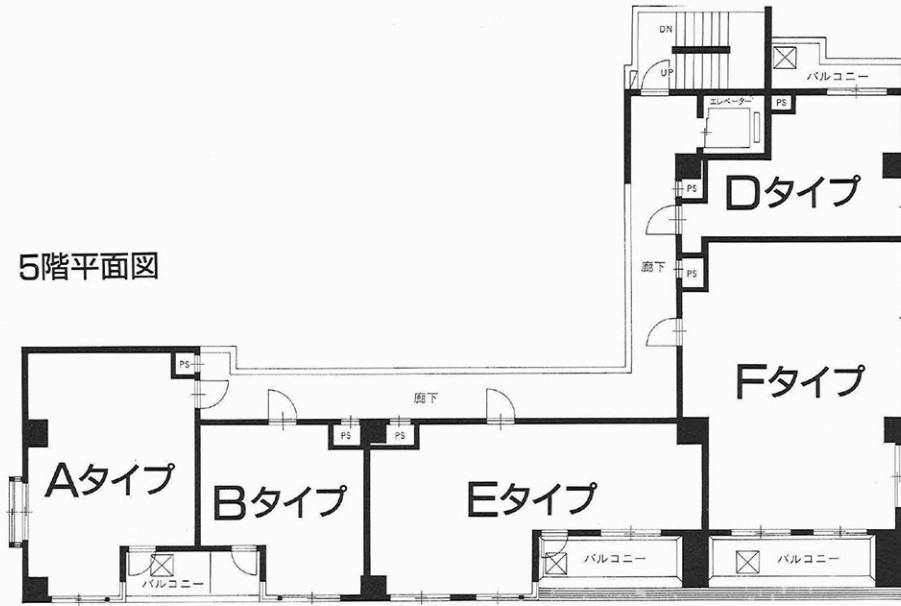
敷地・1階配置図



2~4階平面図



5階平面図



6階平面図



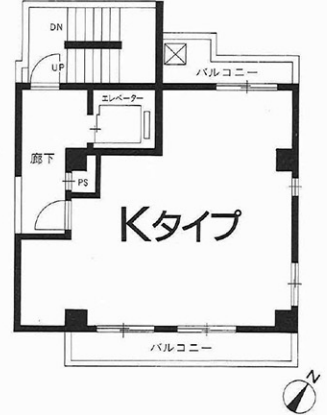
7階平面図



8階平面図



9階平面図





# OUTLIN & FINISH SCHEDULE

## ■主要構造部

	床・壁	柱	梁	屋根	階段
材 質	鉄筋コンクリート	鉄骨鉄筋コンクリート	鉄骨鉄筋コンクリート	鉄筋コンクリート	鉄筋コンクリート

## ■外部仕上表

屋 根	アスファルト防水の上軽量コンクリート金鍍押え				
外 壁	二丁掛レンガタイル				
開 口 部	玄関：ビニトップ鋼板 窓：カラーアルミサッシ（網戸付）				
バルコニー	床：防水モルタル金鍍押え 手摺、手摺壁：外側/二丁掛レンガタイル内側/アクリル系吹付タイル 手摺子：カラーアルミ枠アミ入りガラス				
外 階 段	床：防水モルタル金鍍押え 手摺：外側/二丁掛レンガタイル、内側/アクリル系吹付タイル				
外 廊 下	床：防水モルタル金鍍塗床				

## ■共用部分仕上表

名 称	床	巾 木	壁	天 井
エントランスホール	磁器タイル		二丁掛レンガタイル	軽鉄下地ミネラートンキューブ
基準エレベーターホール	防水モルタル 金鍍塗床		二丁掛レンガタイル	アクリル系吹付タイル
管 理 事 務 室	長尺塩ビシート	ソフト巾木	ビニールクロス貼	化粧石膏ボード

## ■ワンルーム内部仕上表

名 称	床	巾 木	壁	天 井	備 考
玄 関	タイル	木製	ビニールクロス貼	ビニールクロス貼	下駄箱、ビニトップ鋼板ドア
洋 室	カーペット	木製	ビニールクロス貼	ビニールクロス貼	冷暖房兼用クーラー据置、カーテンレール、ミニキッチンユニット(冷蔵庫付)
物 入	シナベニヤ	雑巾摺り	シナベニヤ	シナベニヤ	
ユニットバス	FRP製、3点式、タイル仕様				天井換気扇

## ■ファミリータイプ内部仕上

名 称	床	巾 木	壁	天 井	備 考
玄 関	タイル貼	木製	ビニールクロス貼	ビニールクロス貼	下駄箱据置、ビニトップ鋼板ドア
廊 下	木質系床貼	木質	ビニールクロス貼	ビニールクロス貼	
台所及び食堂	木質系床貼	木質	ビニールクロス貼	ビニールクロス貼	システムキッチン、ガスレンジ(グリル付)
和 室	タタミ敷	タタミ寄せ	ビニールクロス貼	杉中塗石膏ボード	カーテンレール、冷暖房兼用クーラー据置
洋 室	カーペット	木製	ビニールクロス貼	ビニールクロス貼	カーテンレール
洗面脱衣室	長尺塩ビシート	木製	ビニールクロス貼	ビニールクロス貼	ハンドシャワー付洗面化粧台、洗濯用防水パン タオル掛
ユニットバス	FRP製(タイル仕様)				天井換気扇
便 所	長尺塩ビシート	木製	ビニールクロス貼	ビニールクロス貼	洋風腰掛便器、タオル掛、ペーパーホルダー、 天井換気扇
物入 押入	シナベニヤ	雑巾摺り	シナベニヤ	シナベニヤ	

## ■店舗内部仕上表

名 称	床	巾 木	壁	天 井	備 考
店 舗	長尺塩ビシート		ビニールクロス貼	化粧石膏ボード	流し台
便 所	長尺塩ビシート	ソフト巾木	ビニールクロス貼	ビニールクロス貼	洋風腰掛便器、タオル掛、ペーパーホルダー、天井換気扇

## ■共用部分設備概要

エントランスホール	オートロックシステム設備
エレベーター	6人乗り1基、非常通話、地震時管制運転機能、停電時自動着床装置
防災設備	自動火災報知設備、消防隊専用栓設備
TVアンテナ	屋上に集中アンテナ設備(VHF、UHF、衛星放送アンテナ設備)
有線放送設備	440CH設備
郵便受	集合郵便受をエントランスに設置
管理事務室	1階に設置
自転車置場	8台
ゴミ置場	屋内に設置

## ■専有部分設備概要

電 気	東京電力、各戸計量方式、契約容量30A 増量50Aまで可能 事務所・店舗100Aまで可能(回路契約)
ガ ス	東京ガス、各戸計量方式
給 水 ・ 排 水	給水：市営水道、各戸計量 排水：公共下水道へ直接放流
電 話	各住戸に局線引込(オプション：各住戸加入申込)取付可
テ レ ビ	各戸にテレビ用端子設備
有 線 放 送	440CH操作パネル、スピーカー設備(使用料負担)
イ ン タ ー ホ ン	インターホンシステム一式
給 湯	ファミリータイプ：ガス湯沸器によりキッチン、洗面台、浴室に給湯 ワンルームタイプ：ガス湯沸器によりミニキッチン、浴室に給湯
冷 暖 房	各戸に1台
照 明	玄関、廊下、台所、便所(居室は別途)
防 災 設 備	火災報知器