



Design Project

WITH INTERIOR DESIGN

USED MANSION

インテリアコーディネーター監修

おしゃれなモデルルームが明日からあなたの住まい

煩わしいインテリアコーディネートを考えず、すぐに気持ちよく住めるインテリアコーディネーターによる洗練された住空間が出来ました。家具、デコレーション、照明の演出、カラーコーディネートまで、モデルルームのような理想の空間です。

2線2駅
利用可

地下鉄ブルーライン「阪東橋」駅徒歩4分
京浜急行本線「黄金町」駅徒歩9分

※掲載写真は現地撮影及び現地周辺で画像です。(2025年1月撮影)

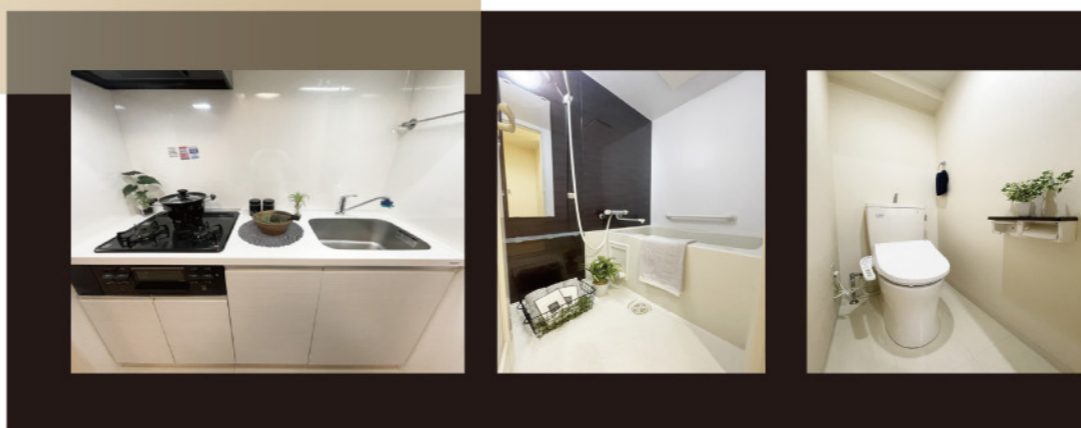
この広告は業者間専用販売図面です。

明るく
ずっと
快適!
家具
インテリア
付き
東南角部屋
モデルルームに住む!



中古マンション シティパレス横浜 阪東橋

205 2LDK + トランクルーム



販売価格 2,990 万円(税込)

専有面積 51.18㎡ (壁心) ※登記簿47.46㎡
(別途バルコニー面積 6.48㎡)

ぜひ実際のお部屋をご内覧ください

Design Project
WITH INTERIOR DESIGN

USED MANSHON

205

プロのインテリアコーディネーターがデザイン性の高い
 おしゃれな家具、インテリアをセレクトして配置、
 水回りも美しくおしゃれに仕上がって
 入居したらすぐに快適な生活がスタート！
 新たに購入する手間も費用も省け、引っ越しも楽。



中古マンション シティパレス横浜 阪東橋

**東南角部屋
 モデルルーム
 に住む！**



**2LDK
 +トランクルーム**

別途バルコニー面積6.48㎡
 別途専有トランクルーム付き



※屋内、掲載写真のインテリア・家具はすべて販売価格に含まれております。
 ※間取図のインテリアは実際とは異なる場合がございます。(洋室コーディネートなし)
 ※掲載写真は現地撮影写真及び周辺画像です。(2025年1月撮影)

「阪東橋駅」徒歩4分！横浜駅へ9分、横浜橋商店街、大通公園へ徒歩4分。快適マンションライフ。

専有面積 **51.18㎡**(壁心) 別途バルコニー面積6.48㎡・専有トランクルーム 販売価格 **2,990**万円(税込)

物件概要 ■所在地/横浜南区白妙町三丁目34番9シティパレス横浜阪東橋205号 ■構造規模/鉄骨鉄筋コンクリート造、地上9階建2階部分 ■総戸数/33戸 ■築年数/平成3年7月築 ■専有面積/壁心51.18㎡(登記簿47.46㎡) バルコニー面積6.48㎡ ■地目/宅地 ■権利/所有権 ■区域区分/市街化区域 ■用途地域/商業地域 ■防火地域/準防火地域 ■高度地区/第7種高度地区 ■管理形態/全部委託(管理会社:日本ハウズイング株式会社) ■管理費/月額19,510円 ■修繕積立金/月額15,350円 ■設備/公営水道・都市ガス・公共下水・エレベーター1基・駐車場なし・駐輪場空有り(月額300円)、バイク置場空有り(月額1000円より)・専有トランクルーム(月額1,000円) ■現況/空室 ■引渡し/応相談 ※管理費、修繕積立金2025年1月時点の金額です。

現地案内図



AREA GUIDE

- 横浜大通り公園 5分
- 横浜橋商店街 6分
- イセザキモール 11分
- 業務スーパー 10分
- みなみマノ保育園 5分
- 横浜市立南吉田小学校... 2分
- 横浜市立共進中学校 12分

2線2駅利用可

「阪東橋」駅徒歩4分
 「黄金町」駅徒歩9分



D-STYLE 株式会社 ディースタイル 国土交通大臣(1)第10410号

本社/〒231-0023 横浜市中区山下町2 産業貿易センタービル9階
 港オフィス/〒105-0004 東京都港区新橋3-16-2 太洋ビル4F

TEL:045-641-2266 FAX:045-641-2267
 info@d-style.co.jp

d-style.co.jp ▶



※各図面と現況が異なる場合は現況を優先とさせていただきます。尚、万が一売却となった場合はご容赦ください。 ※この広告記載の内容は業者間情報です。

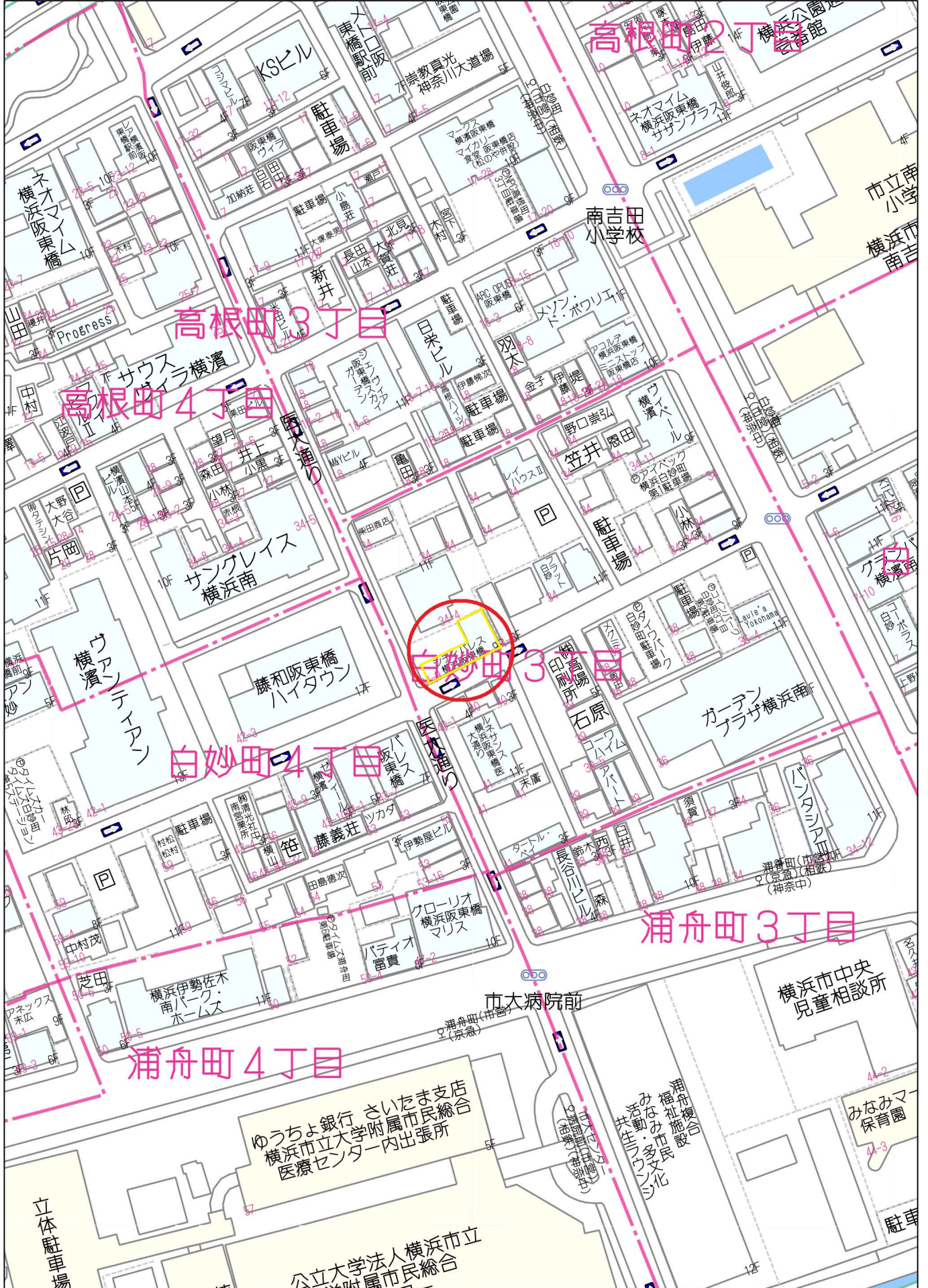
広告掲載は自社HPのみ可、その他広告は一切不可。無断掲載は直ちに法的措置をとらせていただきます。

取引形態: 売主/手数料: 3% (税込)

不動産物件概要書

物件名	シティパレス横浜阪東橋 205【中古マンション】			
所在(地番)	横浜市南区白妙町三丁目34番9			
所在(住居表示)	横浜市南区白妙町三丁目34番地9 シティパレス横浜阪東橋205号			
交通	横浜市営地下鉄ブルーライン「阪東橋」駅 徒歩4分 京浜急行本線「黄金町」駅 徒歩9分			
敷地概要	公簿面積	295.33㎡ (約89.33坪)	共有持分：500/10000	
	地目	宅地		
	権利	所有権		
	接道	南西側公道 幅員約9mに約6m以上接道・南東側公道 幅員約7.1mに約6m以上接道		
	特記事項			
建 物	種類	居宅		
	構造・築年月日	鉄骨鉄筋コンクリート造陸屋根 地上9階建・平成3年7月		
	所在階・総戸数	2階・33戸		
	専有面積	登記簿：47.46㎡ / 壁芯：51.18㎡		
	間取り	2LDK		
	管理形態	全部委託 管理会社：日本ハウズイング株式会社		
	管理費・修繕積立金	月額19,510円・月額15,350円		
	駐車場	無		
	駐輪場	■バイク置場：有 月額50cc未満1,000円、50cc以上2,000円 ■自転車置場：有 月額300円		
	施設	■ガス(都市ガス) ■エレベーター：有 ■トランクルーム：有 使用料月額1,000円		
	備考	■ペット飼育：不可 ■バルコニー：有 (6.48㎡)		
	法令制限	区域区分・用途地域	市街化区域・商業地域	
		建ぺい率・容積率	80%・400%	
防火地域		準防火地域		
その他				
売買条件	価格	2,990万円		
	現況/引渡し	空室 / 相談		
備 考	※広告掲載はご遠慮願います。 ■家具・インテリア付き			
取引態様	売主			

手数料：3%税込



60m

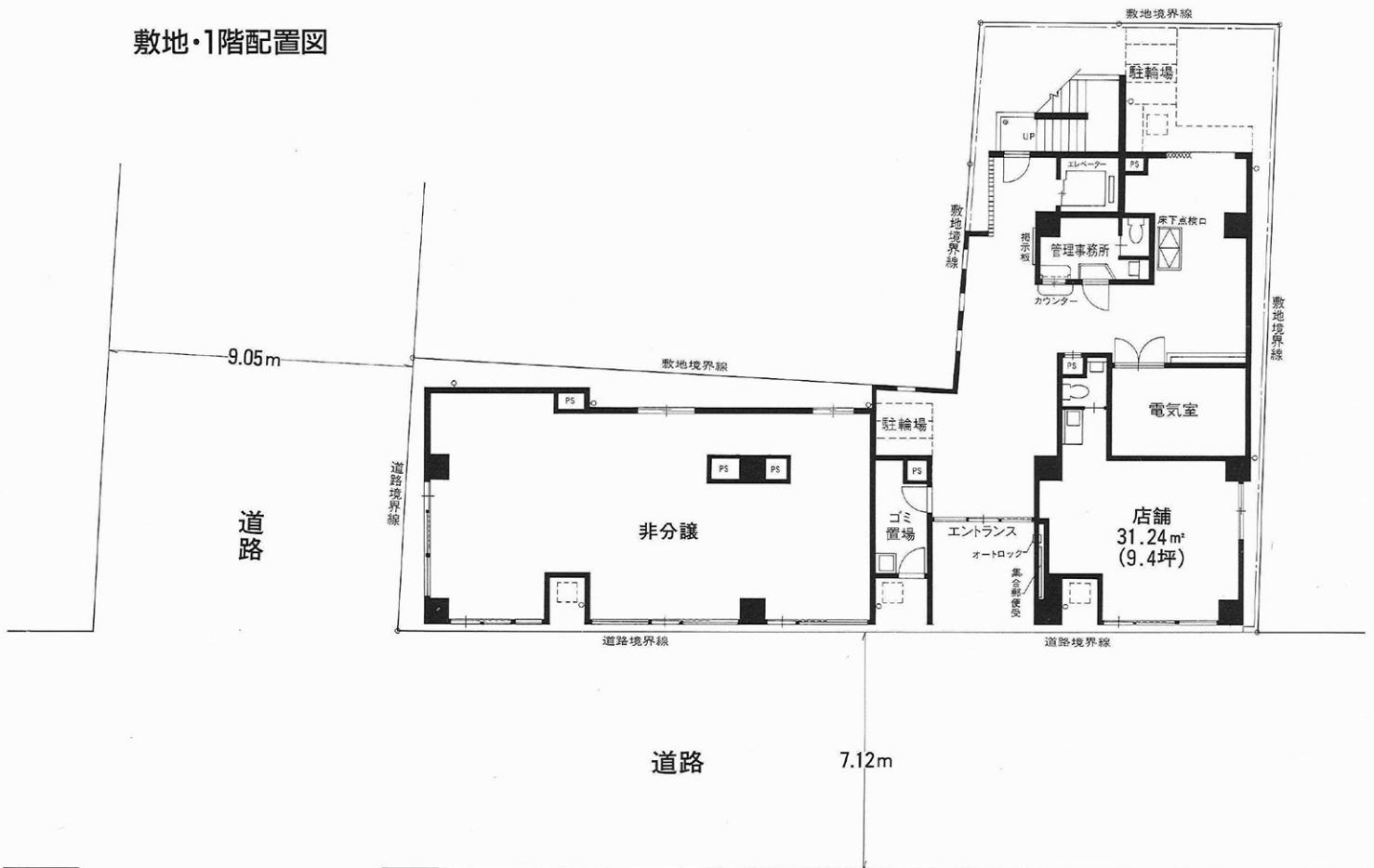
1:1500

禁無断複写複製

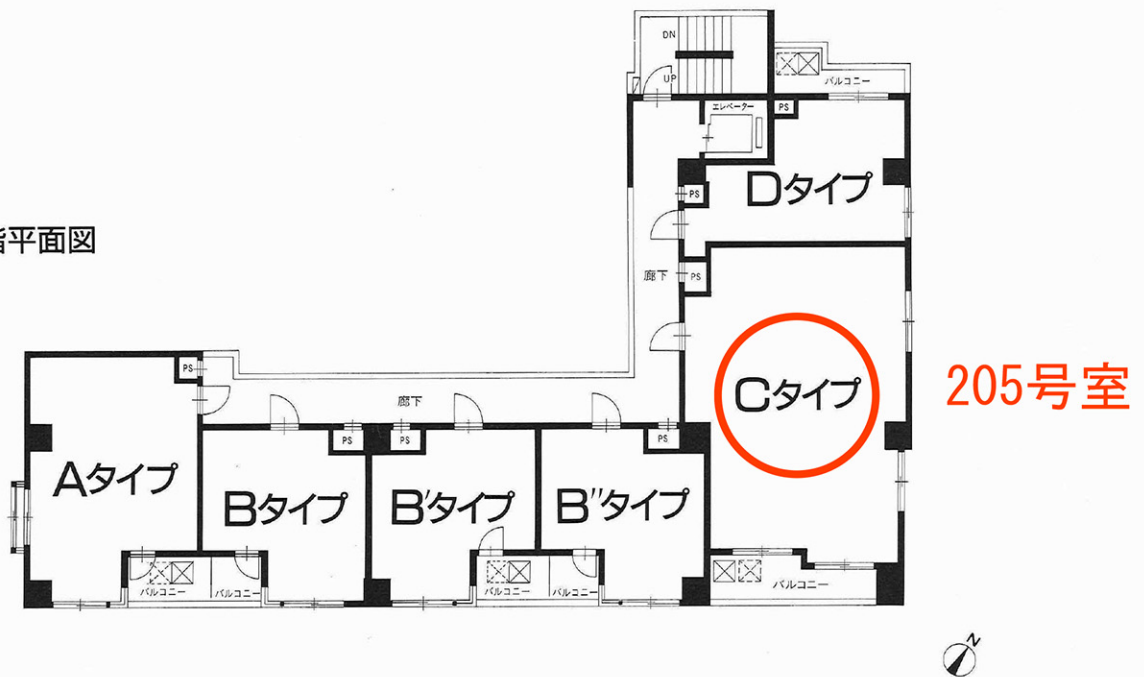
JTN住宅地図ブルーマップ配信サービス

FLOOR PLAN

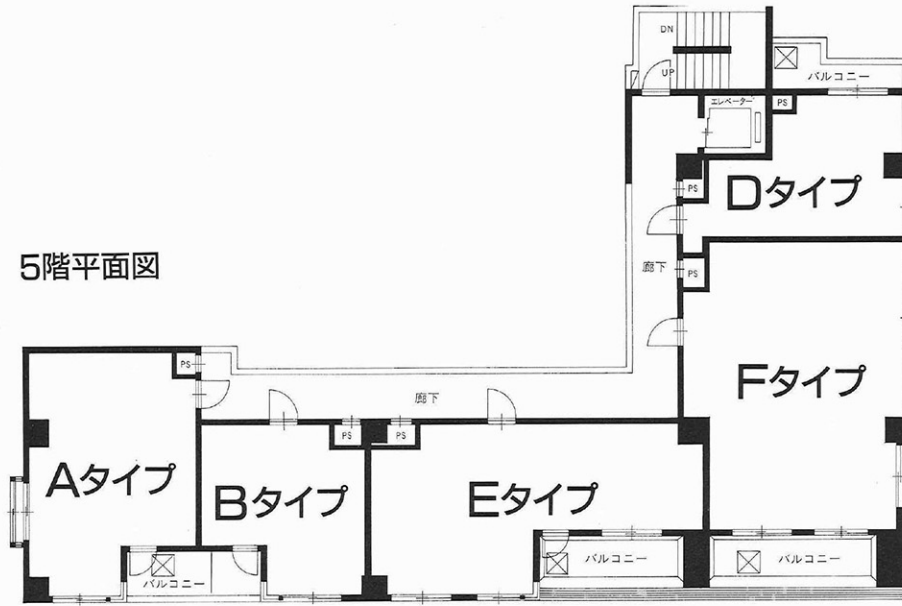
敷地・1階配置図



2~4階平面図



5階平面図



6階平面図



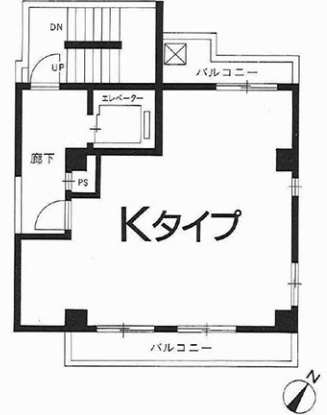
7階平面図



8階平面図



9階平面図



OUTLIN & FINISH SCHEDULE

■主要構造部

	床・壁	柱	梁	屋根	階段
材 質	鉄筋コンクリート	鉄骨鉄筋コンクリート	鉄骨鉄筋コンクリート	鉄筋コンクリート	鉄筋コンクリート

■外部仕上表

屋 根	アスファルト防水の上軽量コンクリート金鍍押え				
外 壁	二丁掛レンガタイル				
開 口 部	玄関：ビニトップ鋼板 窓：カラーアルミサッシ（網戸付）				
バルコニー	床：防水モルタル金鍍押え 手摺、手摺壁：外側/二丁掛レンガタイル内側/アクリル系吹付タイル 手摺子：カラーアルミ枠アミ入りガラス				
外 階 段	床：防水モルタル金鍍押え 手摺：外側/二丁掛レンガタイル、内側/アクリル系吹付タイル				
外 廊 下	床：防水モルタル金鍍塗床				

■共用部分仕上表

名 称	床	巾 木	壁	天 井
エントランスホール	磁器タイル		二丁掛レンガタイル	軽鉄下地ミネラートンキューブ
基準エレベーターホール	防水モルタル 金鍍塗床		二丁掛レンガタイル	アクリル系吹付タイル
管 理 事 務 室	長尺塩ビシート	ソフト巾木	ビニールクロス貼	化粧石膏ボード

■ワンルーム内部仕上表

名 称	床	巾 木	壁	天 井	備 考
玄 関	タイル	木製	ビニールクロス貼	ビニールクロス貼	下駄箱、ビニトップ鋼板ドア
洋 室	カーペット	木製	ビニールクロス貼	ビニールクロス貼	冷暖房兼用クーラー据置、カーテンレール、ミニキッチンユニット(冷蔵庫付)
物 入	シナベニヤ	雑巾摺り	シナベニヤ	シナベニヤ	
ユニットバス	FRP製、3点式、タイル仕様				天井換気扇

■ファミリータイプ内部仕上

名 称	床	巾 木	壁	天 井	備 考
玄 関	タイル貼	木製	ビニールクロス貼	ビニールクロス貼	下駄箱据置、ビニトップ鋼板ドア
廊 下	木質系床貼	木質	ビニールクロス貼	ビニールクロス貼	
台所及び食堂	木質系床貼	木質	ビニールクロス貼	ビニールクロス貼	システムキッチン、ガスレンジ(グリル付)
和 室	タタミ敷	タタミ寄せ	ビニールクロス貼	杉中塗石膏ボード	カーテンレール、冷暖房兼用クーラー据置
洋 室	カーペット	木製	ビニールクロス貼	ビニールクロス貼	カーテンレール
洗面脱衣室	長尺塩ビシート	木製	ビニールクロス貼	ビニールクロス貼	ハンドシャワー付洗面化粧台、洗濯用防水パン タオル掛
ユニットバス	FRP製(タイル仕様)				天井換気扇
便 所	長尺塩ビシート	木製	ビニールクロス貼	ビニールクロス貼	洋風腰掛便器、タオル掛、ペーパーホルダー、 天井換気扇
物入 押入	シナベニヤ	雑巾摺り	シナベニヤ	シナベニヤ	

■店舗内部仕上表

名 称	床	巾 木	壁	天 井	備 考
店 舗	長尺塩ビシート		ビニールクロス貼	化粧石膏ボード	流し台
便 所	長尺塩ビシート	ソフト巾木	ビニールクロス貼	ビニールクロス貼	洋風腰掛便器、タオル掛、ペーパーホルダー、天井換気扇

■共用部分設備概要

エントランスホール	オートロックシステム設備
エレベーター	6人乗り1基、非常通話、地震時管制運転機能、停電時自動着床装置
防災設備	自動火災報知設備、消防隊専用栓設備
TVアンテナ	屋上に集中アンテナ設備(VHF、UHF、衛星放送アンテナ設備)
有線放送設備	440CH設備
郵便受	集合郵便受をエントランスに設置
管理事務室	1階に設置
自転車置場	8台
ゴミ置場	屋内に設置

■専有部分設備概要

電 気	東京電力、各戸計量方式、契約容量30A 増量50Aまで可能 事務所・店舗100Aまで可能(回路契約)
ガ ス	東京ガス、各戸計量方式
給 水・排 水	給水：市営水道、各戸計量 排水：公共下水道へ直接放流
電 話	各住戸に局線引込(オプション：各住戸加入申込)取付可
テ レ ビ	各戸にテレビ用端子設備
有 線 放 送	440CH操作パネル、スピーカー設備(使用料負担)
イ ン ター ホ ン	インターホンシステム一式
給 湯	ファミリータイプ：ガス湯沸器によりキッチン、洗面台、浴室に給湯 ワンルームタイプ：ガス湯沸器によりミニキッチン、浴室に給湯
冷 暖 房	各戸に1台
照 明	玄関、廊下、台所、便所(居室は別途)
防 災 設 備	火災報知器