

建築条件無し売地 | 1 区画

相模原 氷川町

JR横浜線「相模原」駅徒歩 **10**分

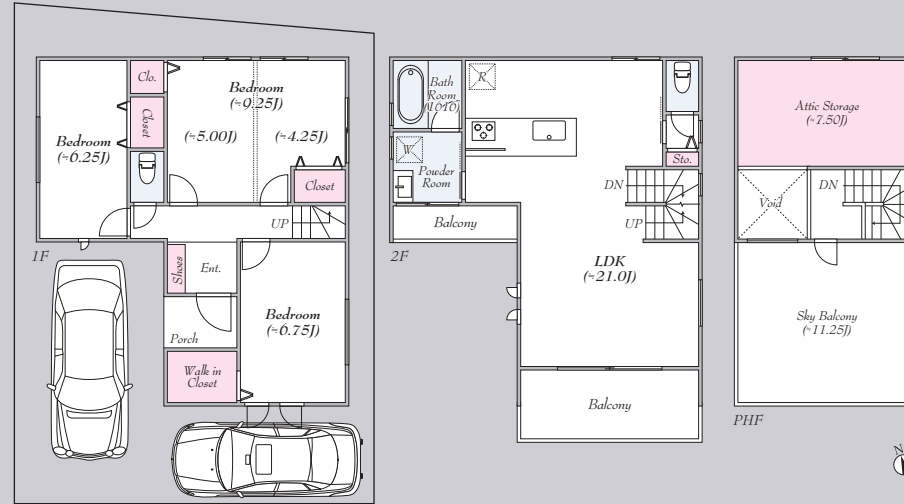
満足をこえていく。ここにしかない暮らし。
自然と利便性を兼ね備えた街「相模原」

建築条件はございません。
お好みのハウスメーカーで建築可能です。

LAND PLOT 区画図



HOUSE PLAN 参考プラン



SAGAMIHARA



Google MAP



土地販売価格 **3,880** 万円

土地実測面積 **108.50^m₂**
(約32.82坪)

LIFE INFORMATION ※80m=1分

相模原市立向陽小学校	約 350m(徒歩 5 分)
相模原市立小山中学校	約 1100m(徒歩 14 分)
成城石井 相模原イッツ店	約 700m(徒歩 9 分)
ローソン サテライト 相模原小山一丁目店	約 200m(徒歩 3 分)
COSTCO WHOLESALE 多摩境倉庫店	約 3500m(車で約 11 分)
三井アウトレットパーク多摩南大沢店	約 5300m(車で約 17 分)

OUTLINE

- 所在地：相模原市中央区氷川町 12-2 ■土地面積(実測)：108.50^m₂(約 32.82 坪)
- 総区画数：1 区画 ■今回販売区画数：1 区画 ■土地権利：所有権 ■地目：宅地
- 都市計画：市街化区域 ■用途地域：第二種住居地域 ■建ぺい率：60% ■容積率：160%
- 防火指定：準防火地域 ■制限等：日影規制区域・景観法・都市再生特別措置法
- 接道：南西側 約 4.0m 私道に約 8.9m 接道 ■設備：要引き込み
- 引渡条件：現況渡し/建築条件なし ■現況：更地 ■引渡：相談
- 備考：本地の他私道部分あり(地番：712 番 65 / 21.50^m₂)

D-STYLE 株式会社 ディースタイル 国土交通大臣(1)第10410号

本社/〒231-0023 横浜市中区山下町2番地 産業貿易センタービル9階
港オフィス/〒105-0004 東京都港区新橋3-16-2 太洋ビル4F

TEL: 045-641-2266 FAX: 045-641-2267
info@d-style.co.jp

d-style.co.jp ▶

※各図面と現況が異なる場合は現況を優先とさせていただきます。尚、万が一売却となった場合はご容赦ください。※この広告記載の内容は業者間情報です。

広告掲載は自社HPのみ可、その他広告は一切不可。無断掲載は直ちに法的措置をとらせていただきます。

取引形態：売主 / 手数料：3% (税込)



不動産物件概要書

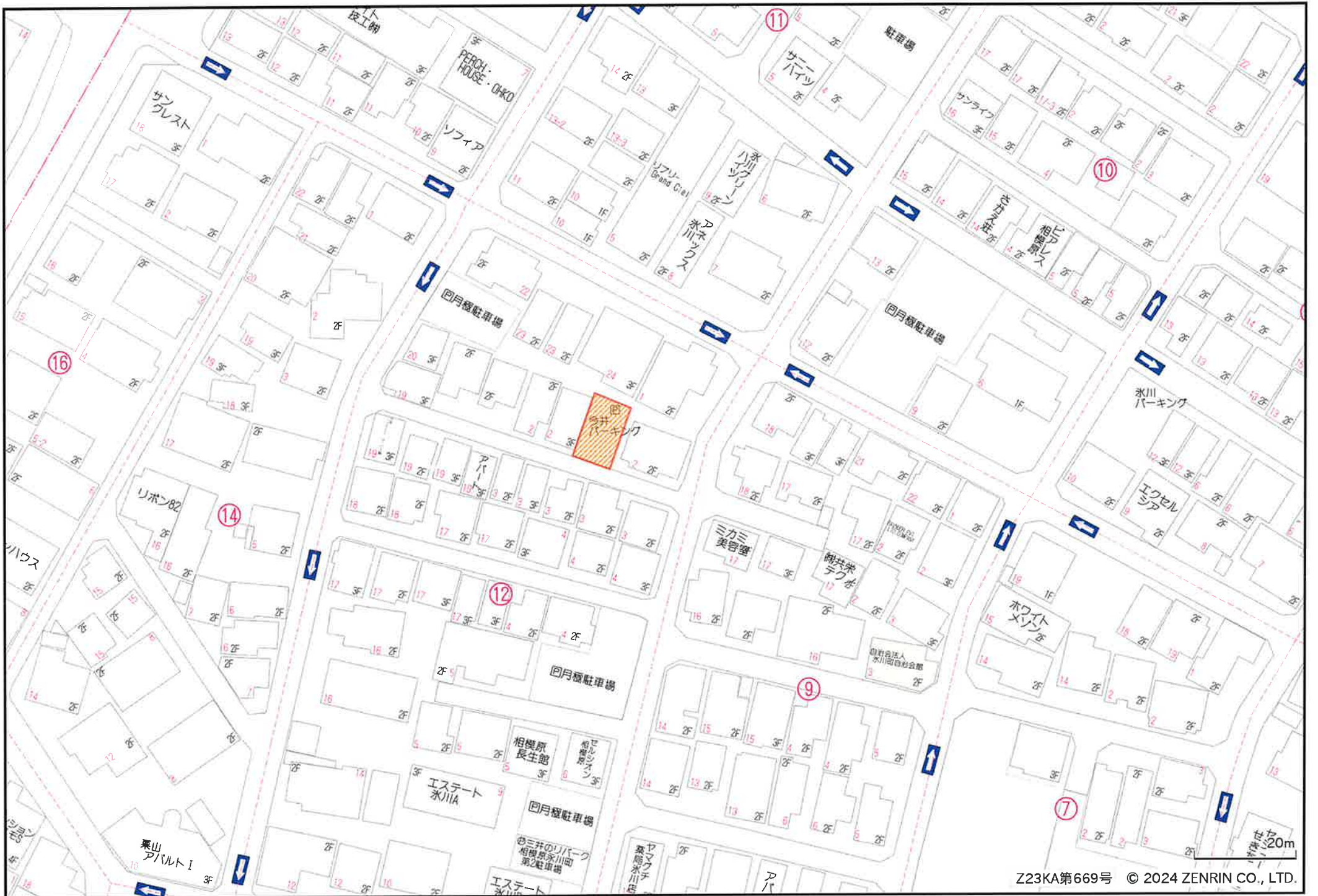
物件名	相模原市氷川町【土地】	
所在(地番)	相模原市中央区氷川町712番62・712番65	
所在(住居表示)	相模原市中央区氷川町12-2	
交通	JR横浜線「相模原」駅 徒歩10分	
土地概要	公簿面積	110.80㎡ (約33.51坪) ・ 実測面積 : 108.50㎡ (約32.82坪)
	地目	宅地
	権利	所有権
	接道	南西側私道 幅員約4.0mに約9.0m接道
	特記事項	本地の他、私道負担部分あり (地番 : 712番65 / 21.50㎡)
建 物	種類	
	構造・築年月日	
	床面積	
	備考	
法令制限	区域区分	市街化区域
	用途地域	第2種住居地域
	建ぺい率・容積率	60% ・ 200% (160%)
	防火指定	準防火地域
	高度地区	-
	その他	日影規制区域 ・ 景観法 ・ 都市再生特別措置法
設 備	ライフライン	要引込み
売買条件	価格	3, 8 8 0万円
	現況／引渡し	相談
備 考	※広告掲載はご遠慮願います。	
取引態様	売主	

手数料 : 3%税込

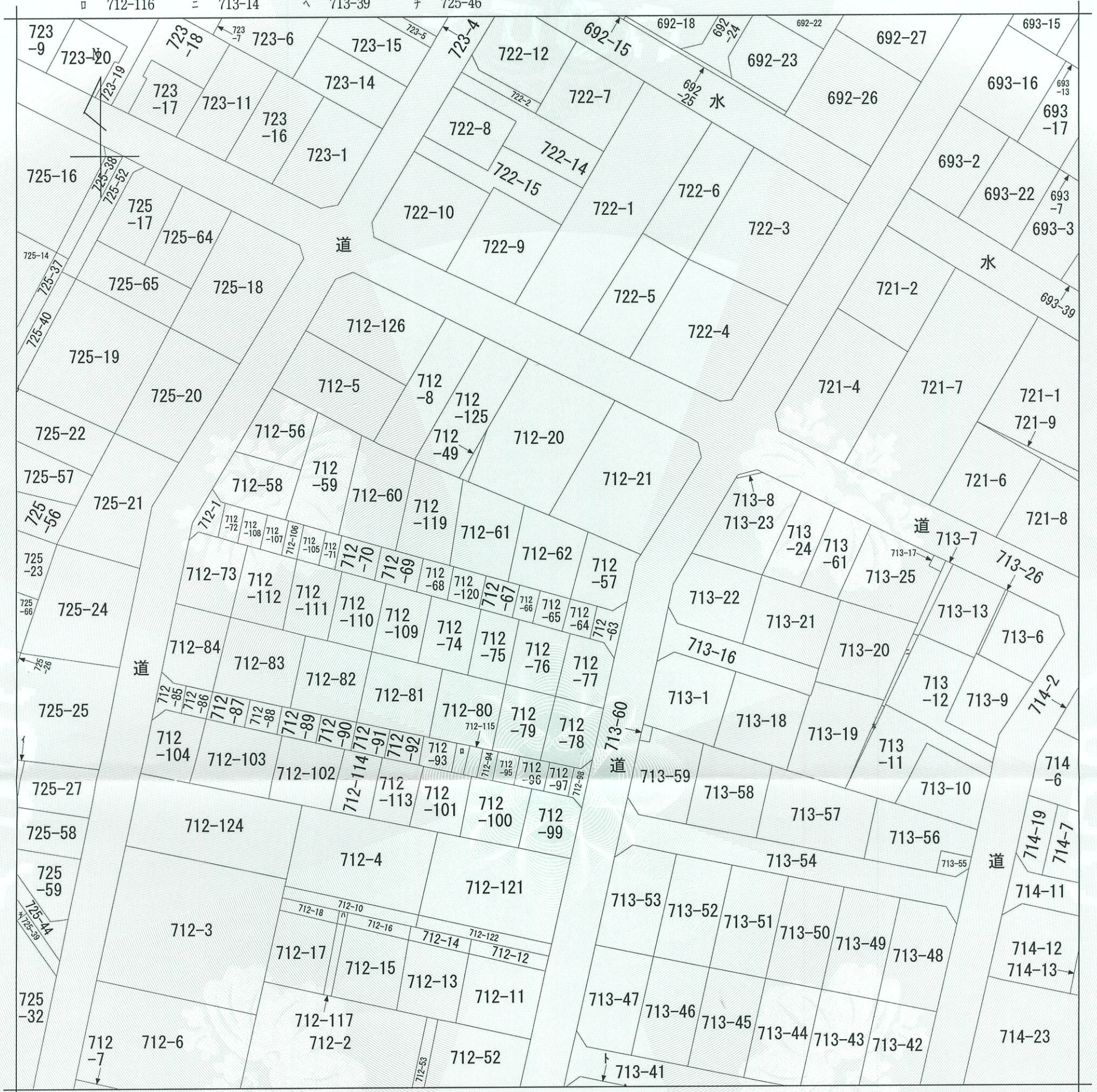
D-STYLE

株式会社ディスタイル

本 社 / 横浜市中区山下町2産業貿易センタービル9F T.045-641-2266/F.045-641-2267
港オフィス / 東京都港区新橋3-16-2 太洋ビル4F
email ▶ info@d-style.co.jp



イ 725-60 ハ 712-118 ホ 713-15 ト 713-40 リ 725-47
 ロ 712-116 ニ 713-14 ヘ 713-39 チ 725-46



(注) 地図に準ずる図面は、土地の区画を明確にした不動産登記法所定の地図が備え付けられるまでの間、これに代わるものとして備え付けられている図面で、土地の位置及び形状の概略を記載した図面です。

地番
区域見出
氷川町

請求部	所在	相模原市中央区氷川町			地番	712番62		
出力縮尺	1/600	精度区分	座標系番号又は記号	分類	地図に準ずる図面		種類	旧土地台帳附属地図
作成年月日				備付年月日(原図)			補記事項	

これは地図に準ずる図面に記録されている内容を証明した書面である。

(横浜地方務局相模原支局管轄)

令和6年6月4日

東京法務局城南出張所

請求番号：14-1

登記官

吉川信幸



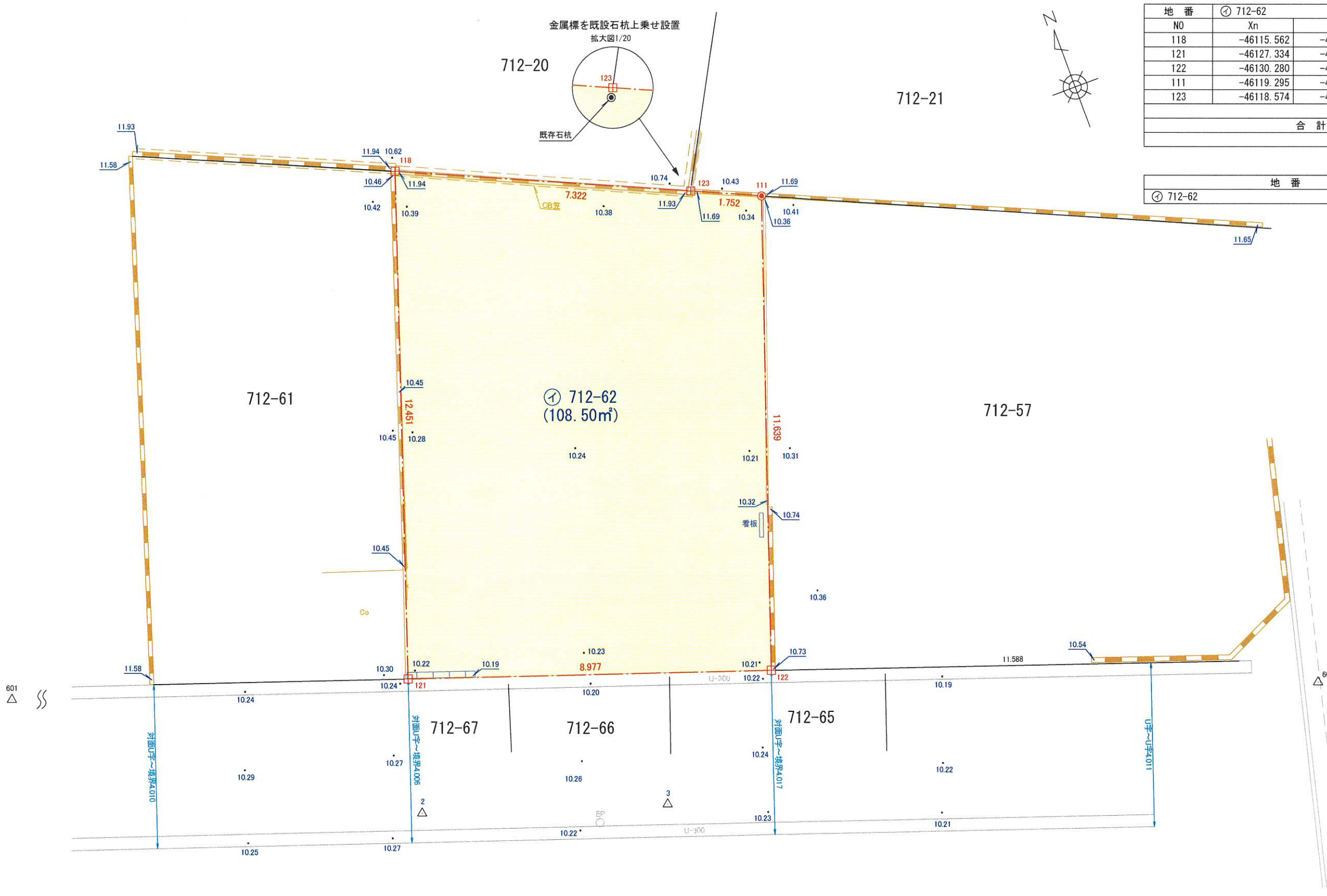
求積表

地番	① 712-62			
NO	Xn	Yn	Xn · (Yn+1 - Yn-1)	距離
118	-46115.562	-42536.396	494912.211384	12.451
121	-46127.334	-42540.454	-203975.070948	8.977
122	-46130.280	-42531.974	-568740.222120	11.639
111	-46119.295	-42528.125	-103860.652340	1.752
123	-46118.574	-42529.722	381446.725554	7.322
合計			-217.008470	
合計面積			108.5042350	
地積			108.50	m ²

地番	面積
① 712-62	108.5042350 m ²

トラバー座標

点番	X座標	Y座標
601	-46112.388	-42583.228
602	-46135.290	-42519.383
2	-46130.526	-42541.286
3	-46132.446	-42535.522



表示	境界標の種類
○●	市杭(コンクリート・石)
□	市杭(鋳物)
●	市杭(金属鋳)
■	市杭(金属標)
○●	民杭(コンクリート・石)
□	方向杭(プレート・コンクリート)
○●	民杭(金属鋳)
■	民杭(貼付プレート)
□	民杭(アンカープレート)
□	民杭(ミカゲ)
○●	民杭(プラスチック)
○	復元点
○	図上点

所在	相模原市中央区氷川町712番62	
測量年月日	令和6年6月12日	KG-KN

図名	確定測量図-01(現況入り)	令和6年7月29日作成	1:100	HY	
修正履歴					
		北について			実測時の磁北を採用しています。

土地家屋調査士 関 太郎 登記測量事務所
 横浜市中区鷺山100-11-2B
 TEL 045-225-8974 / FAX 045-225-8979
 (神奈川県土地家屋調査士会 登録第2413号)

求積表

地番	① 712-62			
NO	Xn	Yn	Xn · (Yn+1 - Yn-1)	距離
118	-46115.562	-42536.396	494912.211384	12.451
121	-46127.334	-42540.454	-203975.070948	8.977
122	-46130.280	-42531.974	-568740.222120	11.639
111	-46119.295	-42528.125	-103860.652340	1.752
123	-46118.574	-42529.722	381446.725554	7.322
合計			-217.008470	
合計面積			108.5042350	
地積			108.50	m ²

地番	面積
① 712-62	108.5042350 m ²

トラバー座標

点番	X座標	Y座標
601	-46112.388	-42583.228
602	-46135.290	-42519.383
2	-46130.526	-42541.286
3	-46132.446	-42535.522

表示	境界標の種別
—○—	市杭(コンクリート・石)
—□—	市杭(鑄物)
—●—	市杭(金属鋳)
—■—	市杭(金属標)
—●—	民杭(コンクリート・石)
—□—	方向杭(プレート・コンクリート)
—○—	民杭(金属鋳)
—■—	民杭(貼付プレート)
—□—	民杭(アンカープレート)
□	民杭(ミカゲ)
⊙	民杭(プラスチック)
⊕	復元点
○	図上点



601 △

602 △

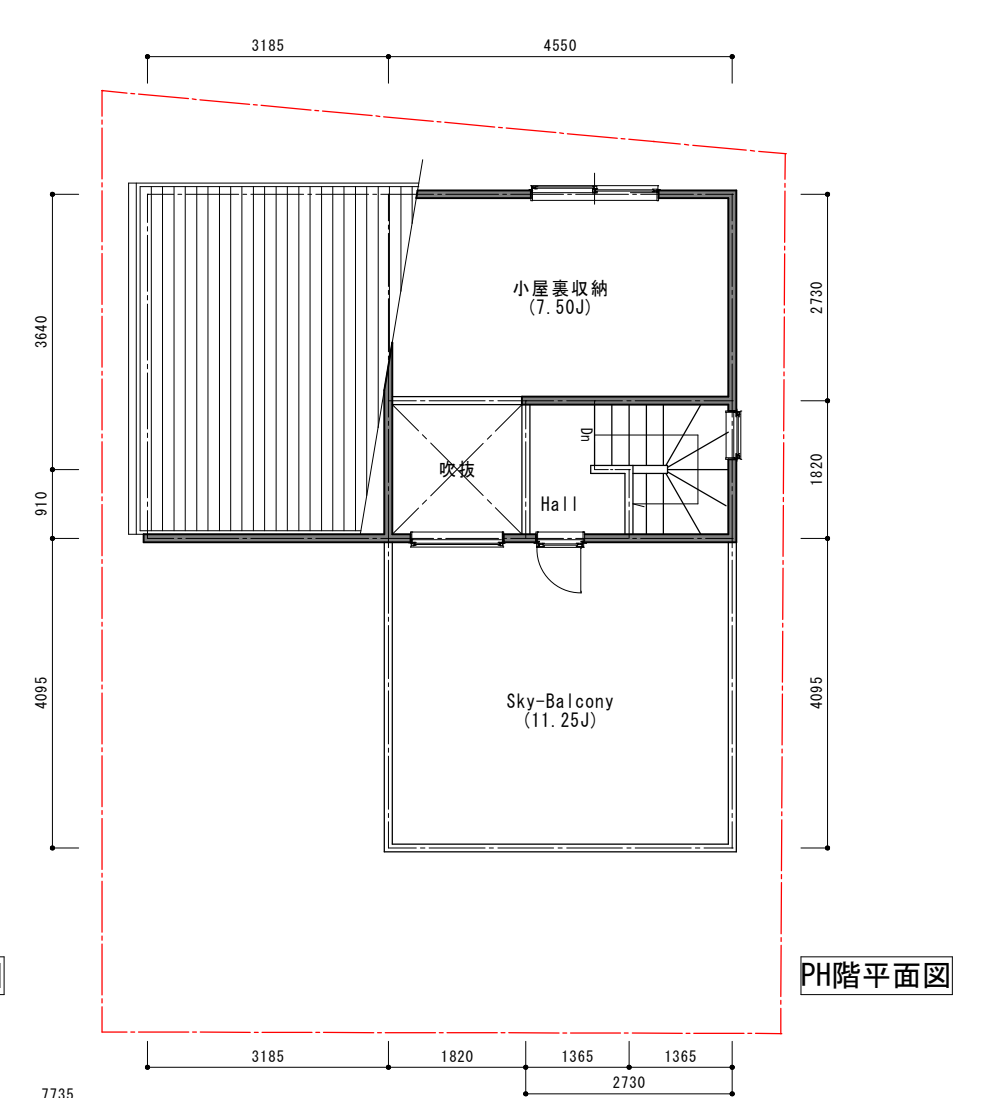
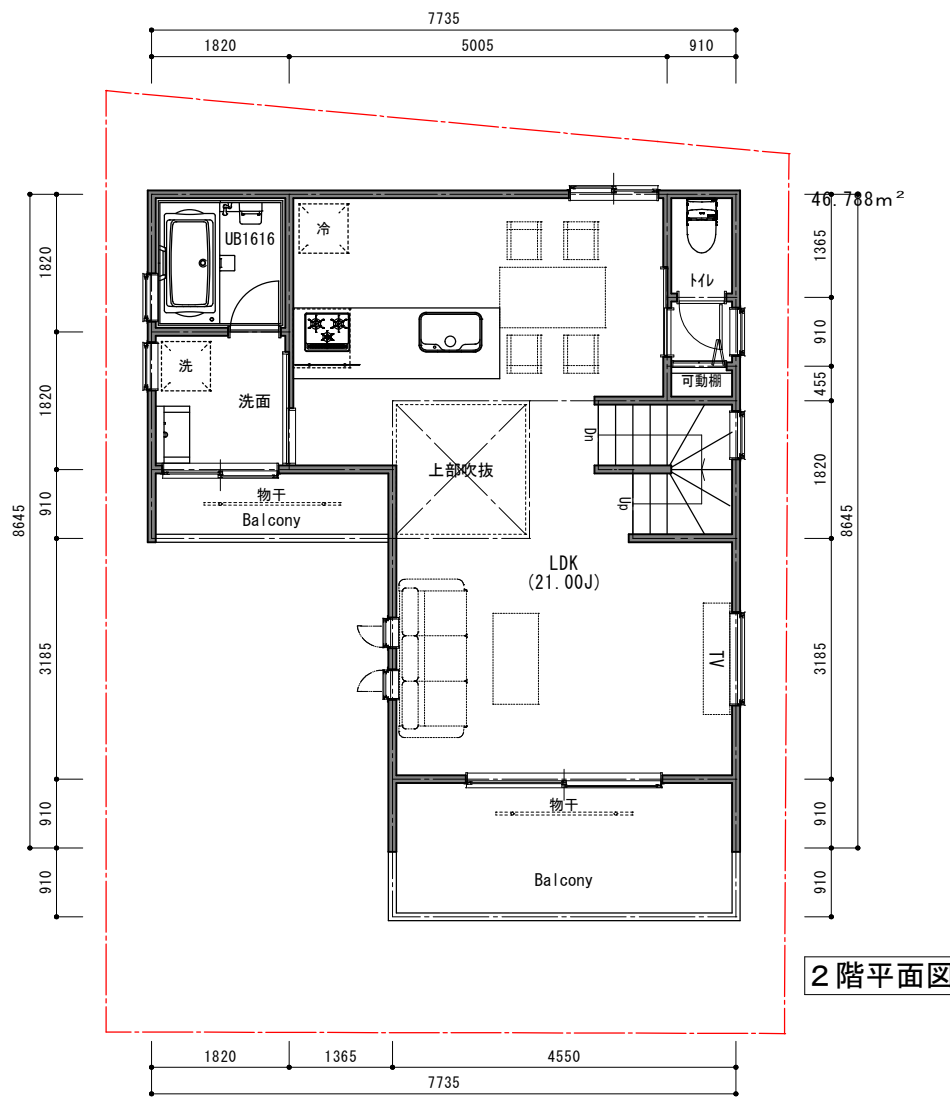
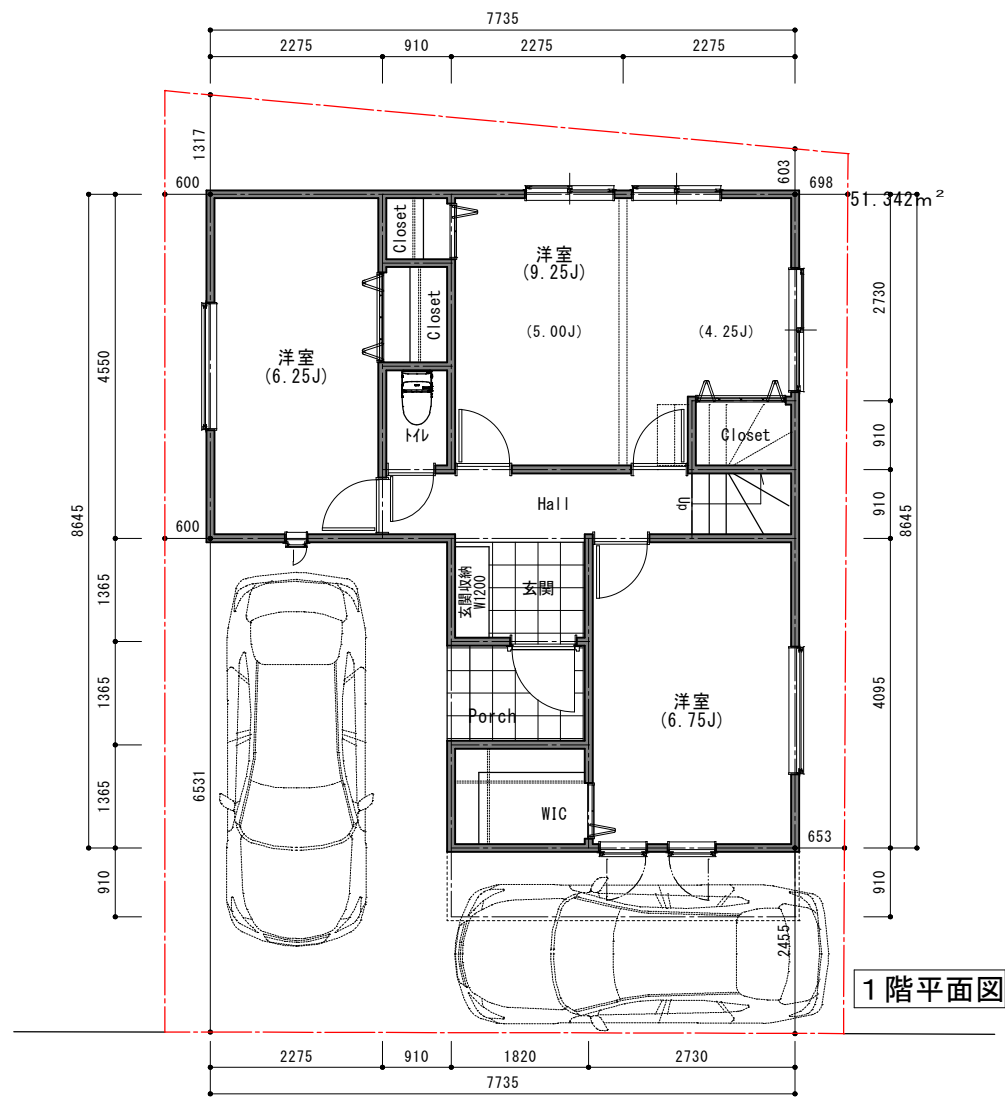
2 △

3 △

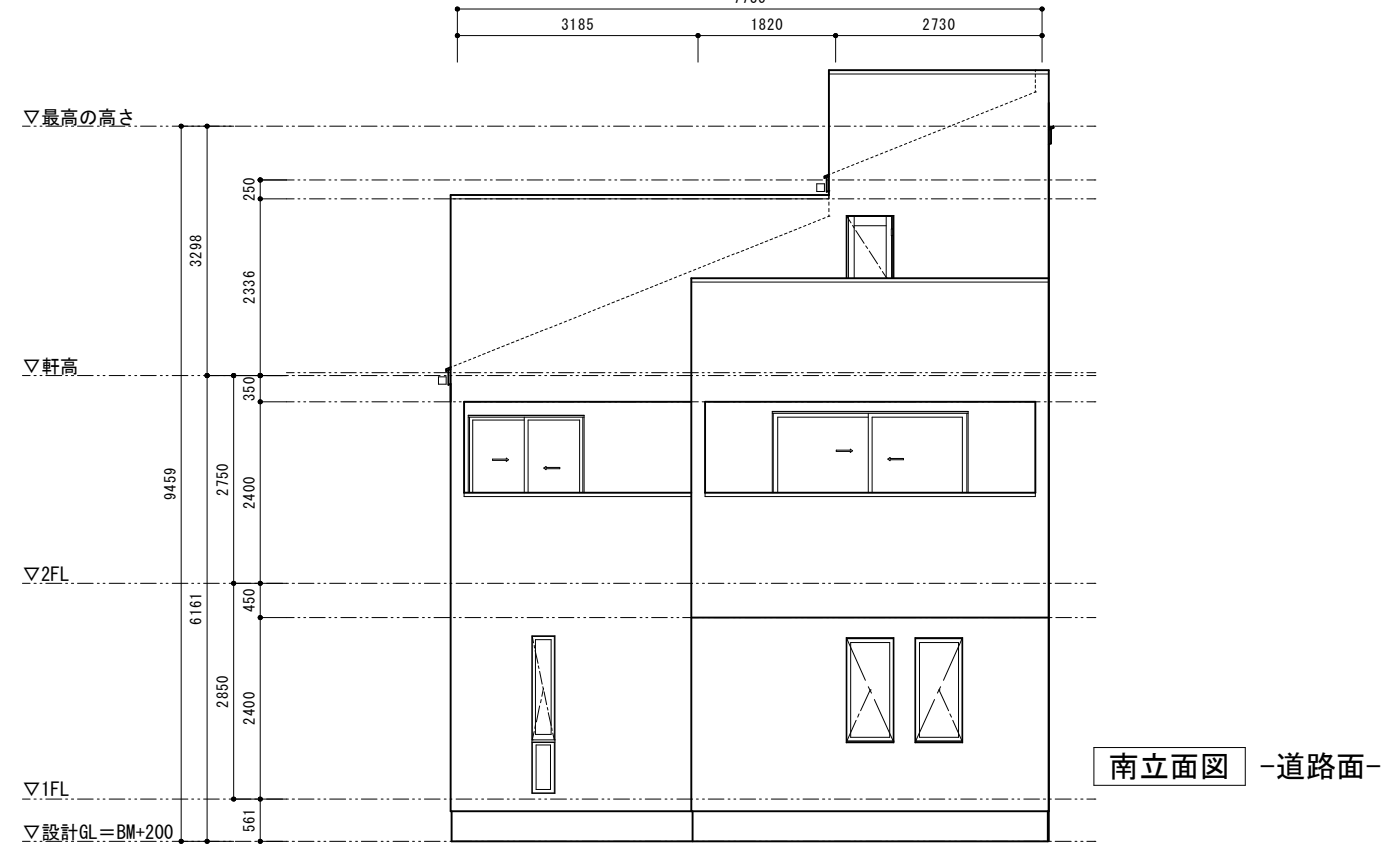
所在	相模原市中央区氷川町712番62	
測量年月日	令和6年6月12日	KG-KN

図名	確定測量図-01	令和6年7月29日作成	1:100	HY		
修正履歴						
					民境界	立会済。
					北について	実測時の磁北を採用しています。

土地家屋調査士 関 太郎 登記測量事務所
 横浜市中区鷺山100-11-2B
 TEL 045-225-8974 / FAX 045-225-8979
 (神奈川県土地家屋調査士会 登録第2413号)



C号棟		
敷地面積	108.50	m ²
PH階面積	4.96	m ²
2階面積	46.78	m ²
1階面積	51.34	m ²
延べ床面積	103.08	m ²
建築面積	53.82	m ²
容積率 (160.00%)	95.01	%
建蔽率 (70.00%)60%+準耐火10%	49.61	%



容積対象範囲追加により床面積修正の可能性があります
 構造計算により変更の可能性があります
 審査機関の指導により変更の可能性があります
 洋室は申請上納戸になる可能性があります

