

建築条件無し売地 | 1 区画

横浜市保土ヶ谷区権太坂

GONTAZAKA

- 緑豊かな環境と都心へのアクセスが魅力！
- 快適な住環境で理想のマイホームを。
- 人気の保土ヶ谷区権太坂で叶う便利で豊かな暮らし。
- 建築条件はございません。
- お好みのハウスメーカーで広がる可能性と夢のマイライフ。



販売価格

3,980万円

ACCESS

JR横須賀線「東戸塚」駅バス **16**分または「保土ヶ谷」駅バス **15**分 「児童遊園地入口」停歩 **5**分



PLAN

参考プラン面積
118.82m²(約35.94坪)



OUTLINE

- 所在地：横浜市保土ヶ谷区権太坂三丁目 16-31
- 土地面積：公簿面積：192.25 m² (約 58.15 坪)
- 土地権利：所有権 ■地目：宅地
- 都市計画：市街化区域 ■用途地域：第一種中高層住居専用地域
- 建ぺい率：60% ■容積率：150%
- 防火指定：準防火地域
- 制限等：第3種高度地区・建築基準法第22条区域・景観地区・緑化地域・宅地造成工事規制区域
- 接道：西側 約6m公道に約2.26m接道
- 設備：公営水道・公共下水・都市ガス
- 引渡条件：現況渡し/建築条件なし
- 現況：更地 ■引渡：相談
- 備考：実測面積 192.27 m² (約 58.16 坪) 別途覚書有

LIFE INFORMATION

※80m=1分

- 横浜市立権太坂小学校 約 1000m (徒歩 13 分)
- 横浜市立境木中学校 約 500m (徒歩 7 分)
- ロピア 権太坂店 約 300m (徒歩 4 分)
- ファミリーマート 横浜権太坂店 約 350m (徒歩 5 分)
- 横浜権太坂中央クリニック 約 300m (徒歩 4 分)
- 横浜市児童遊園地 約 300m (徒歩 4 分)

D-STYLE 株式会社 ディースタイル 国土交通大臣 (1) 第10410号

本社 / 〒231-0023 横浜市中区山下町2番地 産業貿易センタービル9階
港オフィス / 〒105-0004 東京都港区新橋3-16-2 太洋ビル4F

TEL: 045-641-2266 FAX: 045-641-2267
info@d-style.co.jp

d-style.co.jp



不動産物件概要書

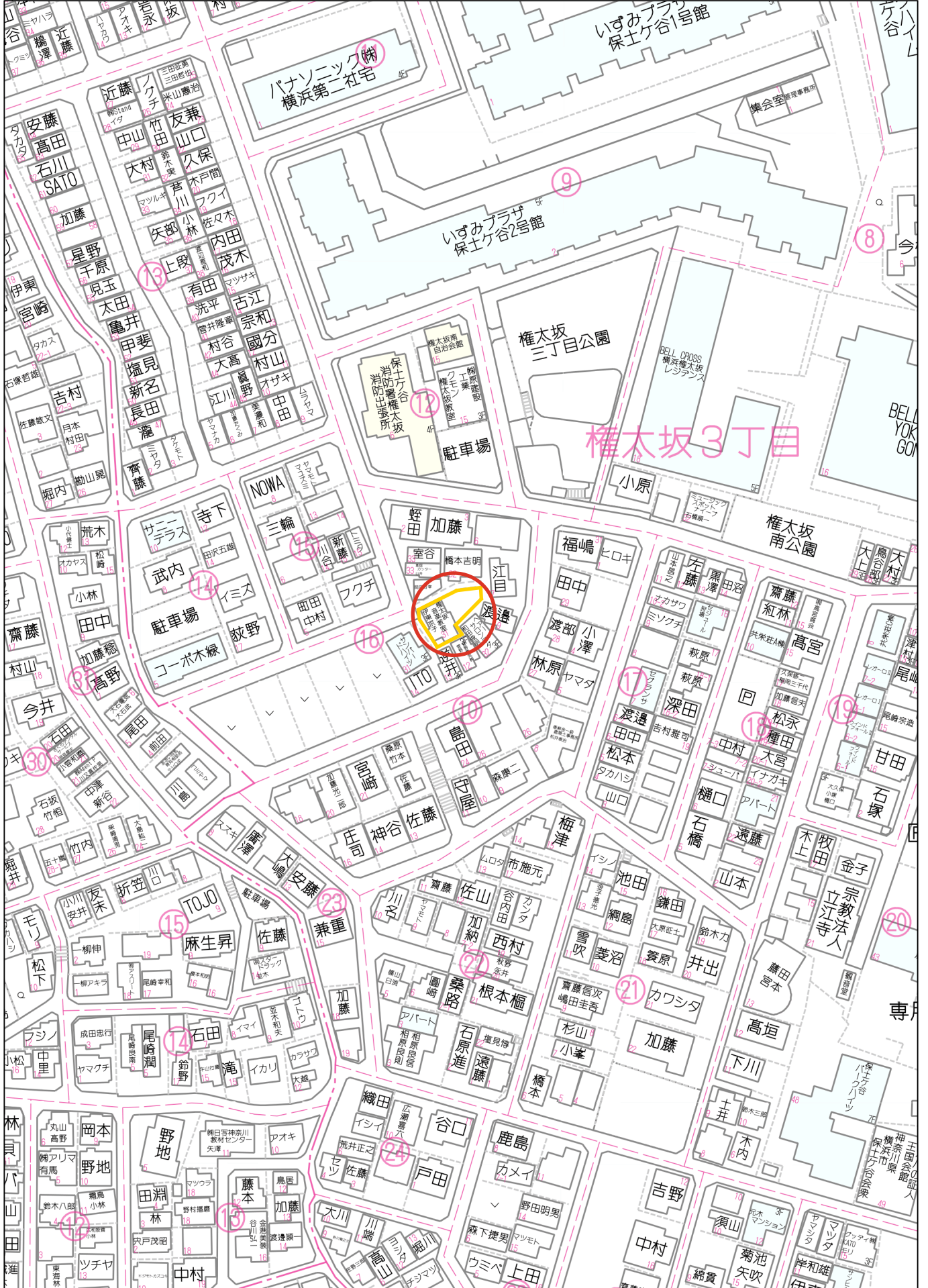
物件名	権太坂【土地】	
所在(地番)	横浜市保土ヶ谷区権太坂三丁目464番1・464番5・464番11	
所在(住居表示)	横浜市保土ヶ谷区権太坂三丁目16-31	
交通	JR横須賀線「東戸塚」駅 バス16分 「児童遊園地入口」停 徒歩5分 JR横須賀線「保土ヶ谷」駅 バス15分 「児童遊園地入口」停 徒歩5分	
土地概要	公簿面積	192.25㎡ (約58.15坪)
	地目	宅地
	権利	所有権
	接道	西側公道 幅員約6mに約2.26m接道
	特記事項	
建 物	種類	
	構造・築年月日	
	床面積	
	備考	
法令制限	区域区分	市街化区域
	用途地域	第1種中高層住居専用地域
	建ぺい率・容積率	60%・150%
	防火指定	準防火地域
	高度地区	第3種高度地区
	その他	建築基準法第22条区域 景観地区 緑化地域 宅地造成工事規制区域
設 備	ライフライン	公営水道・公共下水・都市ガス
売買条件	価格	3,980万円
	現況/引渡し	相談
備 考	※広告掲載はご遠慮願います。	
取引態様	売主	

手数料：3%税込

D-STYLE

株式会社ディスタイル

本 社/横浜市中区山下町2産業貿易センタービル9F T.045-641-2266/F.045-641-2267
港オフィス/東京都港区新橋3-16-2 太洋ビル4F
email▶info@d-style.co.jp



権太坂3丁目

60m

1:1500

禁無断複写複製

JTN住宅地図ブルーマップ配信サービス

地 番 464-1 地 積 測 量 図

土地の所在 横浜市保土ヶ谷区榎太坂三丁目

求積表

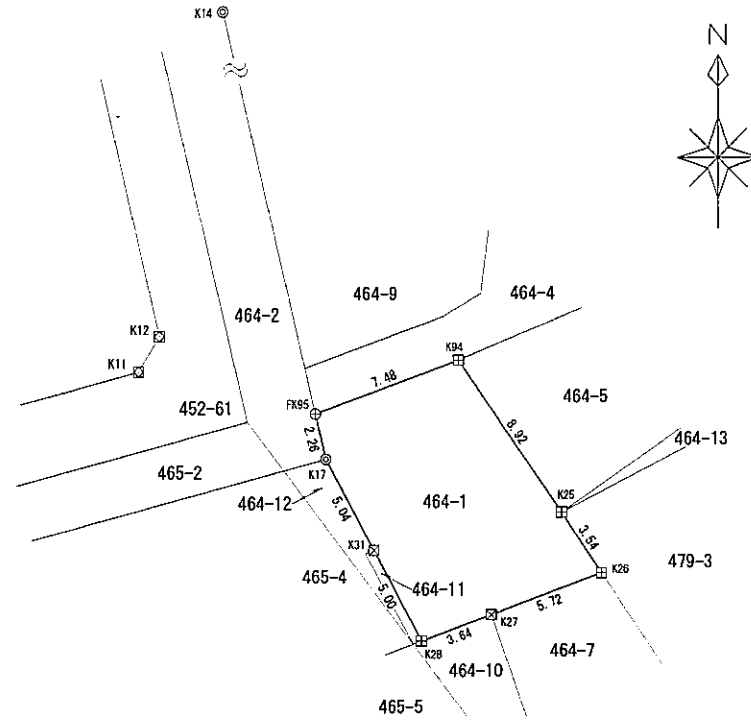
地 番	464-1			
NO	Xn	Yn	Yn+1-Yn-1	Xn · (Yn+1-Yn-1)
K94	300.845	308.548	-12.020	-3616.156900
FK95	298.282	301.525	-6.518	-1944.071716
K17	296.082	302.030	2.862	847.329444
K31	291.607	304.387	4.686	1366.470402
K28	287.185	306.716	5.734	1646.718790
K27	288.458	310.121	6.757	2526.114276
K26	290.489	315.473	3.424	994.634336
K25	293.452	313.545	-6.925	-2032.155100
		合 計		-211.118468
		合 計 面 積		105.5582340
		地 積		105.55 m ²

測量年月日	令和6年 4月24日
座標系	任意座標

引 照 点 座 標

点 名	X座標	Y座標	備 考
K11	300.313	292.899	横浜市道路境界標
K12	302.031	299.917	横浜市道路境界標
K14	329.602	294.323	横浜市道路境界標

(任意座標系)



プロットマーク凡例

◎	市コンクリート杭
⊠	市 録 杭
⊞	民コンクリート杭
⊕	金 属 杭
⊗	金 属 標

作 成 者 横浜市保土ヶ谷区上星川1丁目4-16-2 ぶらす上星川1F
 土地家屋調査士法人 アドフィールド登記測量事務所
 社員土地家屋調査士 加 野 亮 (令和6年5月6日作成)

申 請 人 e-MARK RESORT株式会社
 代表取締役 熊 井 茂 樹

縮 尺 1 / 250

地番 464-5, -13, -14 地積測量図
 土地の所在 横浜市保土ヶ谷区権太坂三丁目

求積表

地番 ① 464-5				
NO	Xn	Yn	Yn+1-Yn-1	Xn · (Yn+1-Yn-1)
96	302.844	323.259	-8.568	-2594.767392
K21	303.389	314.516	-14.711	-4463.155579
K94	300.845	308.548	-0.971	-292.120495
K25	293.452	313.545	10.798	3168.694696
242	297.544	319.346	9.539	2838.272216
240	300.022	323.084	3.913	1173.986086
合計				-169.050468
合計面積				84.5452340
地積				84.54 m ²

地番 ② 464-13				
NO	Xn	Yn	Yn+1-Yn-1	Xn · (Yn+1-Yn-1)
242	297.544	319.346	-6.074	-1807.282256
K25	293.452	313.545	-5.317	-1560.284284
101	293.706	314.029	6.074	1783.970244
100	296.634	319.619	5.317	1577.202978
合計				-6.393318
合計面積				3.1965590
地積				3.19 m ²

地番 ③ 464-14				
NO	Xn	Yn	Yn+1-Yn-1	Xn · (Yn+1-Yn-1)
240	300.022	323.084	-3.638	-1091.480036
242	297.544	319.346	-1.193	-354.669992
99	297.824	321.891	3.638	1083.483712
98	298.397	322.984	1.193	355.987621
合計				-6.978695
合計面積				3.4893475
地積				3.48 m ²

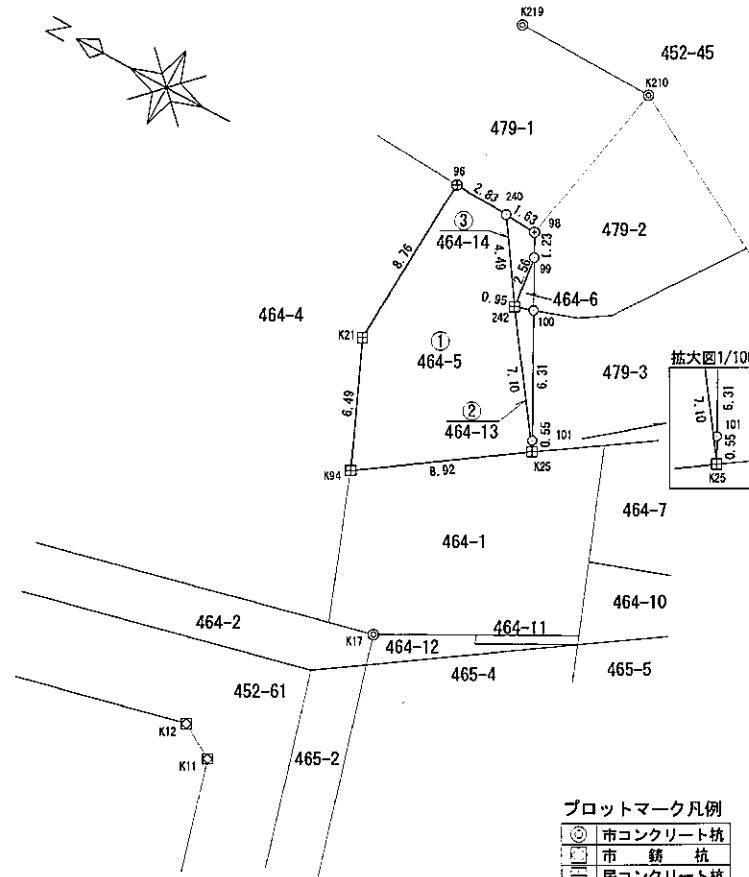
総合計面積 91.2312405 m²

測量年月日	令和6年 4月24日
座標系	任意座標

引照点座標

点名	X座標	Y座標	座標系
K11	300.313	292.899	横浜市道路境界線
K12	302.031	293.917	横浜市道路境界線
K17	296.062	302.030	横浜市道路境界線
K210	296.691	331.541	横浜市道路境界線
K219	303.713	331.622	横浜市道路境界線

(任意座標系)



プロットマーク凡例

- 市コンクリート杭
- 市鉄杭
- 民コンクリート杭
- 金属杭
- プラスチック杭
- 計算点

作成者 横浜市保土ヶ谷区上星川1丁目4-16-2 ぶらす上星川1F
 土地家屋調査士法人 アドフィールド登記測量事務所
 社員土地家屋調査士 加野 亮 (令和6年4月26日作成)

申請人 e-MARK RESORT株式会社
 代表取締役 熊井 茂樹

縮尺 1/250

414853

前 464-17 後 新同一新

地積測量図

地番	464番7 同番10ないし同番12
土地の所在	横浜市保土ヶ谷区権太坂三丁目

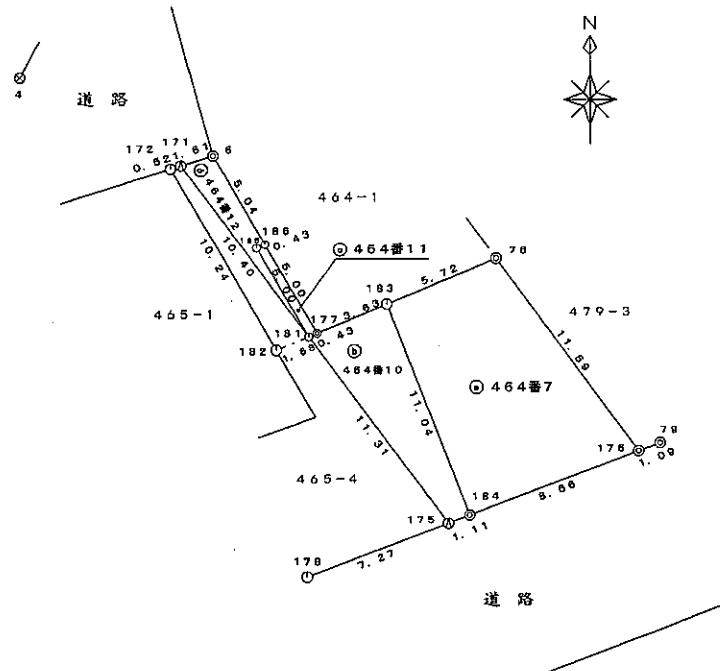
求積表

地番	㊦ 464番7				
NO	X_n	Y_n	$Y_{n+1} - Y_{n-1}$	$X_n \cdot (Y_{n+1} - Y_{n-1})$	
75	91.747	115.903	-12.042	-1104.817374	
183	89.542	110.622	-1.332	-119.269944	
184	79.230	114.471	12.042	954.097660	
176	82.329	122.564	1.332	109.662228	
			合計	-160.337430	
			合計面積	80.1687180	
			地積	80.16 m ²	

地番	㊦ 464番10				
NO	X_n	Y_n	$Y_{n+1} - Y_{n-1}$	$X_n \cdot (Y_{n+1} - Y_{n-1})$	
183	89.542	110.522	-7.306	-654.193852	
177	88.140	107.165	-3.760	-331.406400	
181	87.971	106.762	6.266	551.226285	
175	78.832	113.431	7.709	607.715888	
184	79.230	114.471	-2.909	-230.480070	
			合計	-57.138148	
			合計面積	28.5690740	
			地積	28.56 m ²	

地番	㊦ 464番11				
NO	X_n	Y_n	$Y_{n+1} - Y_{n-1}$	$X_n \cdot (Y_{n+1} - Y_{n-1})$	
177	88.140	107.165	-2.085	-183.771900	
186	92.478	104.577	-2.890	-267.261420	
185	92.310	104.275	2.085	192.466350	
181	87.971	106.762	2.890	254.236190	
			合計	-4.330780	
			合計面積	2.1653900	
			地積	2.16 m ²	

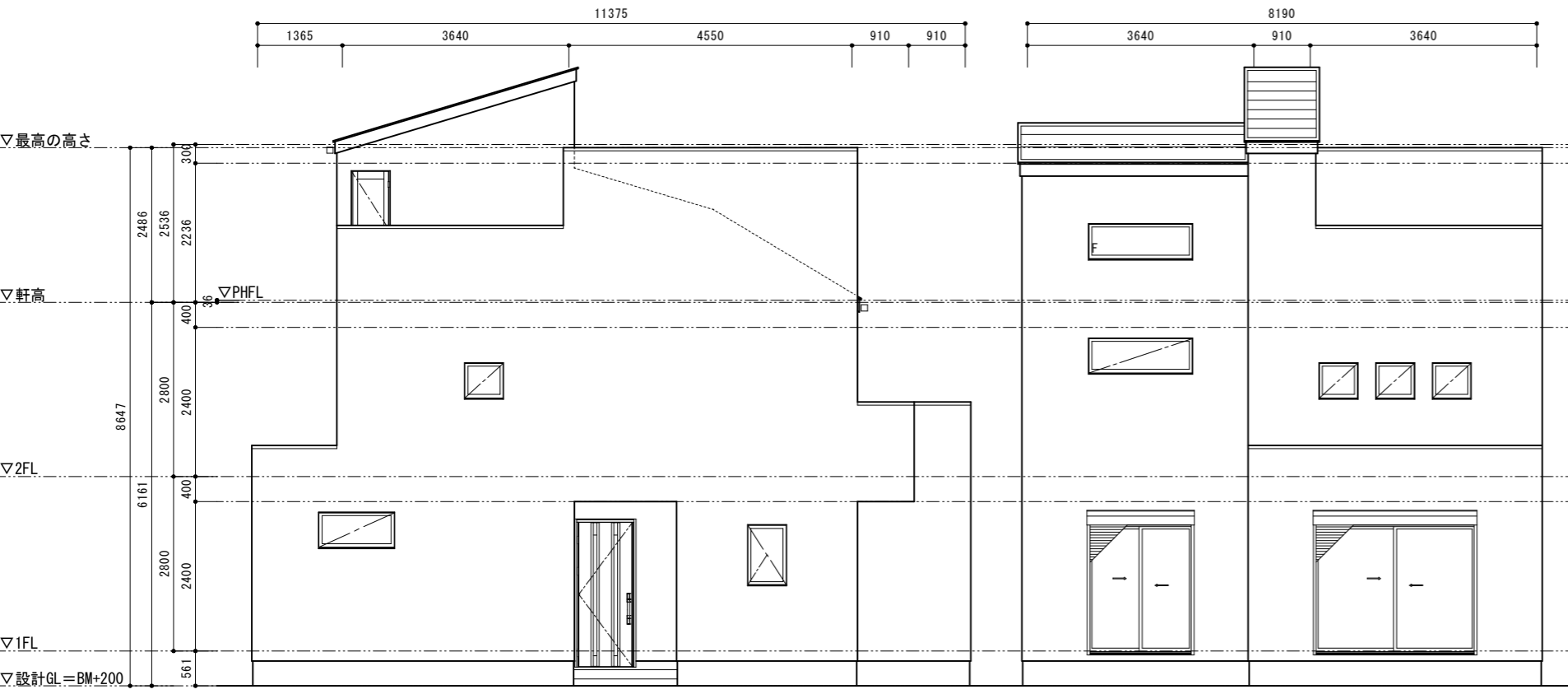
地番	㊦ 464番12				
NO	X_n	Y_n	$Y_{n+1} - Y_{n-1}$	$X_n \cdot (Y_{n+1} - Y_{n-1})$	
186	92.478	104.677	-2.107	-194.851146	
6	96.880	102.188	-4.048	-392.089280	
171	96.379	100.629	4.594	442.765126	
181	87.971	106.762	3.646	320.742266	
185	92.310	104.275	-2.085	-192.466350	
			合計	-15.899384	
			合計面積	7.9496920	
			地積	7.94 m ²	



引照点座標値一覧

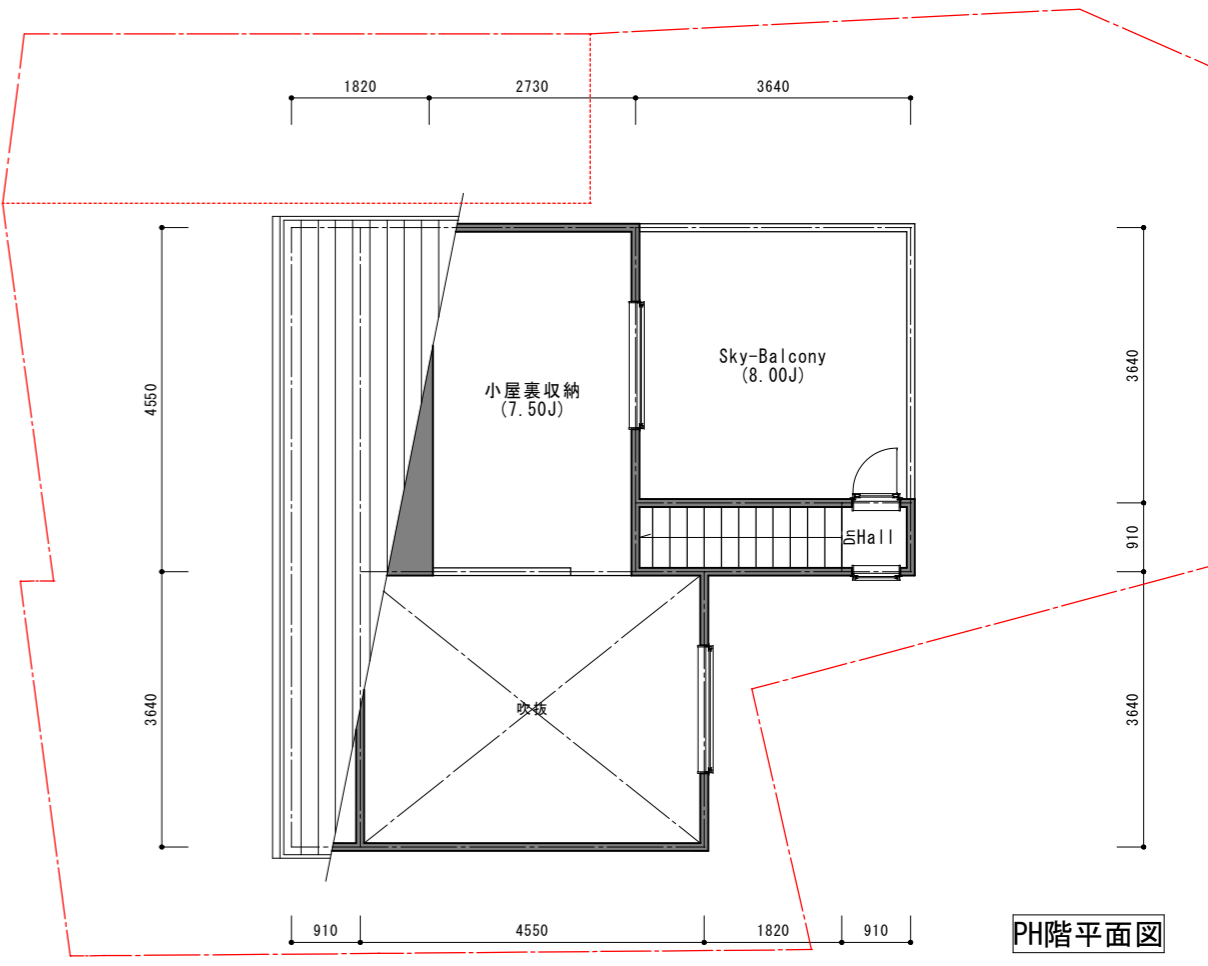
点番	X座標	Y座標	備考
4	100.769	92.905	市有地境界標
79	82.721	123.587	市有地境界標
172	96.223	100.131	民有地境界標
178	76.232	106.639	民有地境界標
182	87.322	105.207	民有地境界標

記号	境界標の種類
◎	既設コンクリート杭
○	既設石杭
⊗	既設金属杭
⊕	既設金属板
⊖	既設金属板
⊙	既設樹脂杭
⊚	既設樹脂杭
⊛	既設樹脂杭
⊜	既設樹脂杭
⊝	既設樹脂杭
⊞	既設樹脂杭
⊟	既設樹脂杭
⊠	既設樹脂杭
⊡	既設樹脂杭
⊢	既設樹脂杭
⊣	既設樹脂杭
⊤	既設樹脂杭
⊥	既設樹脂杭
⊦	既設樹脂杭
⊧	既設樹脂杭
⊨	既設樹脂杭
⊩	既設樹脂杭
⊪	既設樹脂杭
⊫	既設樹脂杭
⊬	既設樹脂杭
⊭	既設樹脂杭
⊮	既設樹脂杭
⊯	既設樹脂杭
⊰	既設樹脂杭
⊱	既設樹脂杭
⊲	既設樹脂杭
⊳	既設樹脂杭
⊴	既設樹脂杭
⊵	既設樹脂杭
⊶	既設樹脂杭
⊷	既設樹脂杭
⊸	既設樹脂杭
⊹	既設樹脂杭
⊺	既設樹脂杭
⊻	既設樹脂杭
⊼	既設樹脂杭
⊽	既設樹脂杭
⊾	既設樹脂杭
⊿	既設樹脂杭
⊠	既設樹脂杭
⊡	既設樹脂杭
⊢	既設樹脂杭
⊣	既設樹脂杭
⊤	既設樹脂杭
⊥	既設樹脂杭
⊦	既設樹脂杭
⊧	既設樹脂杭
⊨	既設樹脂杭
⊩	既設樹脂杭
⊪	既設樹脂杭
⊫	既設樹脂杭
⊬	既設樹脂杭
⊭	既設樹脂杭
⊮	既設樹脂杭
⊯	既設樹脂杭
⊰	既設樹脂杭
⊱	既設樹脂杭
⊲	既設樹脂杭
⊳	既設樹脂杭
⊴	既設樹脂杭
⊵	既設樹脂杭
⊶	既設樹脂杭
⊷	既設樹脂杭
⊸	既設樹脂杭
⊹	既設樹脂杭
⊺	既設樹脂杭
⊻	既設樹脂杭
⊼	既設樹脂杭
⊽	既設樹脂杭
⊾	既設樹脂杭
⊿	既設樹脂杭
⊠	既設樹脂杭
⊡	既設樹脂杭
⊢	既設樹脂杭
⊣	既設樹脂杭
⊤	既設樹脂杭
⊥	既設樹脂杭
⊦	既設樹脂杭
⊧	既設樹脂杭
⊨	既設樹脂杭
⊩	既設樹脂杭
⊪	既設樹脂杭
⊫	既設樹脂杭
⊬	既設樹脂杭
⊭	既設樹脂杭
⊮	既設樹脂杭
⊯	既設樹脂杭
⊰	既設樹脂杭
⊱	既設樹脂杭
⊲	既設樹脂杭
⊳	既設樹脂杭
⊴	既設樹脂杭
⊵	既設樹脂杭
⊶	既設樹脂杭
⊷	既設樹脂杭
⊸	既設樹脂杭
⊹	既設樹脂杭
⊺	既設樹脂杭
⊻	既設樹脂杭
⊼	既設樹脂杭
⊽	既設樹脂杭
⊾	既設樹脂杭
⊿	既設樹脂杭
⊠	既設樹脂杭
⊡	既設樹脂杭
⊢	既設樹脂杭
⊣	既設樹脂杭
⊤	既設樹脂杭
⊥	既設樹脂杭
⊦	既設樹脂杭
⊧	既設樹脂杭
⊨	既設樹脂杭
⊩	既設樹脂杭
⊪	既設樹脂杭
⊫	既設樹脂杭
⊬	既設樹脂杭
⊭	既設樹脂杭
⊮	既設樹脂杭
⊯	既設樹脂杭
⊰	既設樹脂杭
⊱	既設樹脂杭
⊲	既設樹脂杭
⊳	既設樹脂杭
⊴	既設樹脂杭
⊵	既設樹脂杭
⊶	既設樹脂杭
⊷	既設樹脂杭
⊸	既設樹脂杭
⊹	既設樹脂杭
⊺	既設樹脂杭
⊻	既設樹脂杭
⊼	既設樹脂杭
⊽	既設樹脂杭
⊾	既設樹脂杭
⊿	既設樹脂杭
⊠	既設樹脂杭
⊡	既設樹脂杭
⊢	既設樹脂杭
⊣	既設樹脂杭
⊤	既設樹脂杭
⊥	既設樹脂杭
⊦	既設樹脂杭
⊧	既設樹脂杭
⊨	既設樹脂杭
⊩	既設樹脂杭
⊪	既設樹脂杭
⊫	既設樹脂杭
⊬	既設樹脂杭
⊭	既設樹脂杭
⊮	既設樹脂杭
⊯	既設樹脂杭
⊰	既設樹脂杭
⊱	既設樹脂杭
⊲	既設樹脂杭
⊳	既設樹脂杭
⊴	既設樹脂杭
⊵	既設樹脂杭
⊶	既設樹脂杭
⊷	既設樹脂杭
⊸	既設樹脂杭
⊹	既設樹脂杭
⊺	既設樹脂杭
⊻	既設樹脂杭
⊼	既設樹脂杭
⊽	既設樹脂杭
⊾	既設樹脂杭
⊿	既設樹脂杭
⊠	既設樹脂杭
⊡	既設樹脂杭
⊢	既設樹脂杭
⊣	既設樹脂杭
⊤	既設樹脂杭
⊥	既設樹脂杭
⊦	既設樹脂杭
⊧	既設樹脂杭
⊨	既設樹脂杭
⊩	既設樹脂杭
⊪	既設樹脂杭
⊫	既設樹脂杭
⊬	既設樹脂杭
⊭	既設樹脂杭
⊮	既設樹脂杭
⊯	既設樹脂杭
⊰	既設樹脂杭
⊱	既設樹脂杭
⊲	既設樹脂杭
⊳	既設樹脂杭
⊴	既設樹脂杭
⊵	既設樹脂杭
⊶	既設樹脂杭
⊷	既設樹脂杭
⊸	既設樹脂杭
⊹	既設樹脂杭
⊺	既設樹脂杭
⊻	既設樹脂杭
⊼	既設樹脂杭
⊽	既設樹脂杭
⊾	既設樹脂杭
⊿	既設樹脂杭
⊠	既設樹脂杭
⊡	既設樹脂杭
⊢	既設樹脂杭
⊣	既設樹脂杭
⊤	既設樹脂杭
⊥	既設樹脂杭
⊦	既設樹脂杭
⊧	既設樹脂杭
⊨	既設樹脂杭
⊩	既設樹脂杭
⊪	既設樹脂杭
⊫	既設樹脂杭
⊬	既設樹脂杭
⊭	既設樹脂杭
⊮	既設樹脂杭
⊯	既設樹脂杭
⊰	既設樹脂杭
⊱	既設樹脂杭
⊲	既設樹脂杭
⊳	既設樹脂杭
⊴	既設樹脂杭
⊵	既設樹脂杭
⊶	既設樹脂杭
⊷	既設樹脂杭
⊸	既設樹脂杭
⊹	既設樹脂杭
⊺	既設樹脂杭
⊻	既設樹脂杭
⊼	既設樹脂杭
⊽	既設樹脂杭
⊾	既設樹脂杭
⊿	既設樹脂杭
⊠	既設樹脂杭
⊡	既設樹脂杭
⊢	既設樹脂杭
⊣	既設樹脂杭
⊤	既設樹脂杭
⊥	既設樹脂杭
⊦	既設樹脂杭
⊧	既設樹脂杭
⊨	既設樹脂杭
⊩	既設樹脂杭
⊪	既設樹脂杭
⊫	既設樹脂杭
⊬	既設樹脂杭
⊭	既設樹脂杭
⊮	既設樹脂杭
⊯	既設樹脂杭
⊰	既設樹脂杭
⊱	既設樹脂杭
⊲	既設樹脂杭
⊳	既設樹脂杭
⊴	既設樹脂杭
⊵	既設樹脂杭
⊶	既設樹脂杭
⊷	既設樹脂杭
⊸	既設樹脂杭
⊹	既設樹脂杭
⊺	既設樹脂杭
⊻	既設樹脂杭
⊼	既設樹脂杭
⊽	既設樹脂杭
⊾	既設樹脂杭
⊿	既設樹脂杭
⊠	既設樹脂杭
⊡	既設樹脂杭
⊢	既設樹脂杭
⊣	既設樹脂杭
⊤	既設樹脂杭
⊥	既設樹脂杭
⊦	既設樹脂杭
⊧	既設樹脂杭
⊨	既設樹脂杭
⊩	既設樹脂杭
⊪	既設樹脂杭
⊫	既設樹脂杭
⊬	既設樹脂杭
⊭	既設樹脂杭
⊮	既設樹脂杭
⊯	既設樹脂杭
⊰	既設樹脂杭
⊱	既設樹脂杭
⊲	既設樹脂杭
⊳	既設樹脂杭
⊴	既設樹脂杭
⊵	既設樹脂杭
⊶	既設樹脂杭
⊷	既設樹脂杭
⊸	既設樹脂杭
⊹	既設樹脂杭
⊺	既設樹脂杭
⊻	既設樹脂杭
⊼	既設樹脂杭
⊽	既設樹脂杭
⊾	既設樹脂杭
⊿	既設樹脂杭
⊠	既設樹脂杭
⊡	既設樹脂杭
⊢	既設樹脂杭
⊣	既設樹脂杭
⊤	既設樹脂杭
⊥	既設樹脂杭
⊦	既設樹脂杭
⊧	既設樹脂杭
⊨	既設樹脂杭
⊩	既設樹脂杭
⊪	既設樹脂杭
⊫	既設樹脂杭
⊬	既設樹脂杭
⊭	既設樹脂杭
⊮	既設樹脂杭
⊯	既設樹脂杭
⊰	既設樹脂杭
⊱	既設樹脂杭
⊲	既設樹脂杭
⊳	既設樹脂杭
⊴	既設樹脂杭
⊵	既設樹脂杭
⊶	既設樹脂杭
⊷	

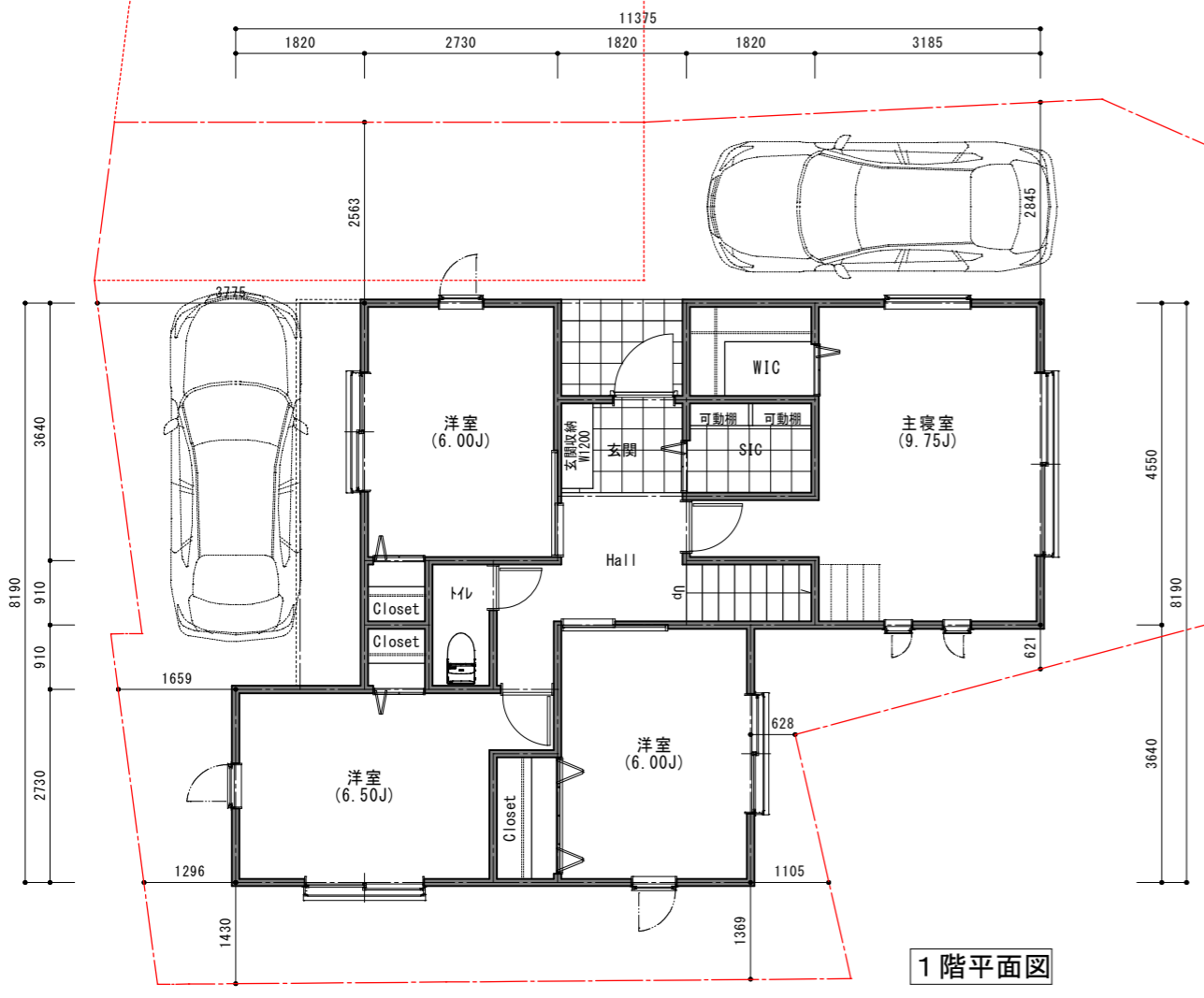


北立面図 -通路面-

東立面図

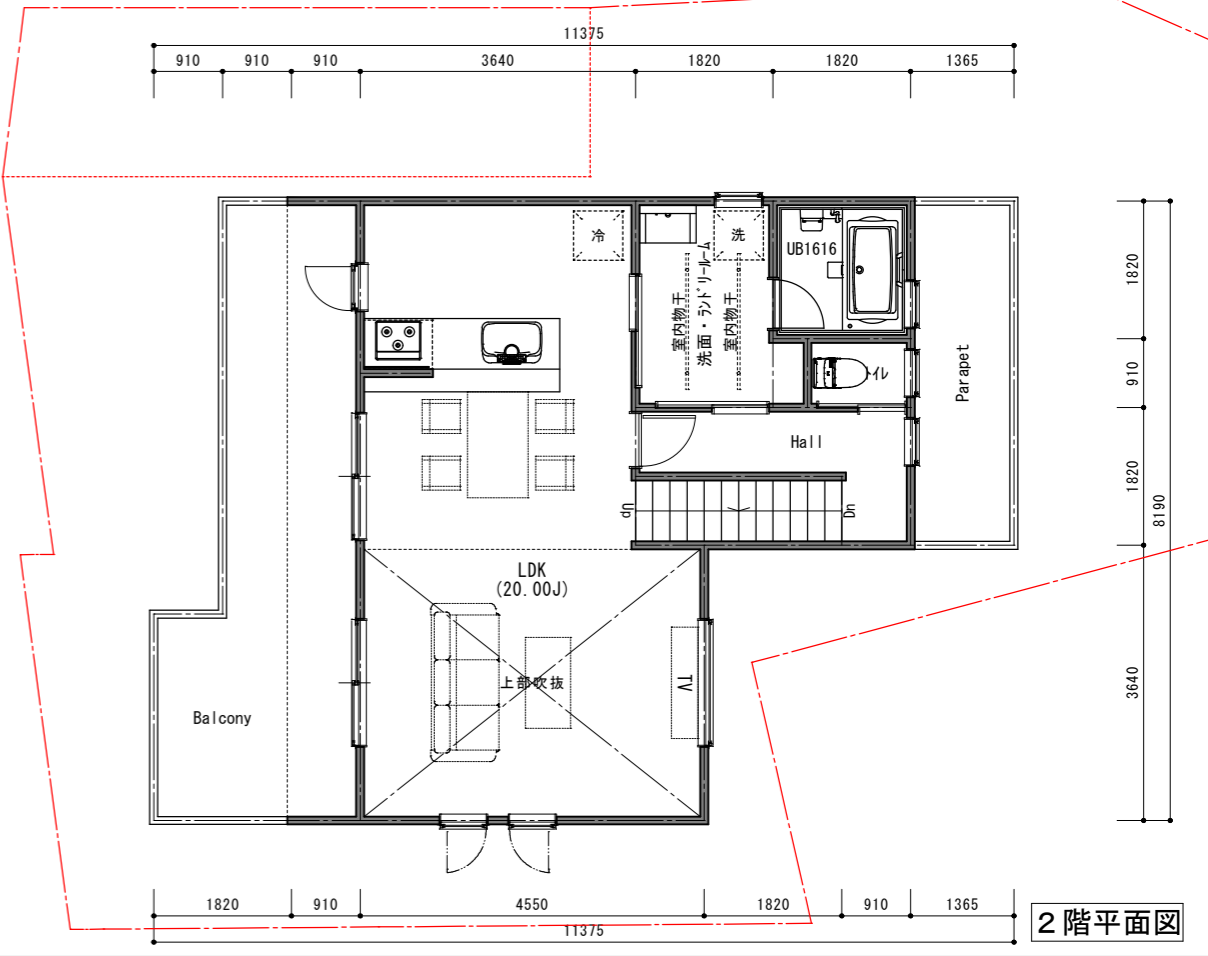


PH階平面図



1階平面図

敷地面積	192.28	m ²
PH階面積	3.31	m ²
2階面積	49.68	m ²
1階面積	65.83	m ²
延べ床面積	118.82	m ²
建築面積	68.31	m ²
容積率 (150.00%)	61.80	%
建蔽率 (70.00%)60%+準耐火10%	35.53	%



2階平面図

