

THE FUN LIFE



ZERO-CUBE  
FREAK'S



## HIGASHIHONGO

東本郷

【 10年後も絶対好き！ちょうどいいアメリカンカジュアルな家 】

- ラフで居心地がいい空間が好き
- 人とは違う自分のスタイルにこだわりがある
- 人生は積極的に楽しみたい
- おまけにかっこいいのがいい！

さあ、あなたのフリーク（熱狂）を詰め込みましょう！

## LIFE INFORMATION 周辺環境

### School

黒滝幼稚園	徒歩 10分
東幼稚園	徒歩 12分
横浜市鶴居保育園	徒歩 14分
鶴居こども園	徒歩 14分
栗本郷小学校(学区)	徒歩 9分
栗本郷中学校(学区)	徒歩 7分

### Shop

セブンイレブン横浜菅田町店	徒歩 9分
イオンフードスタイル鶴居店	徒歩 14分
ららばーと横浜店	徒歩 25分
業務スーパー鶴居店	徒歩 24分

### Park

栗本郷第二公園	徒歩 3分
栗本郷第三公園	徒歩 3分
菅田日向根公園	徒歩 5分
栗本郷第一公園	徒歩 6分

### Public Facility

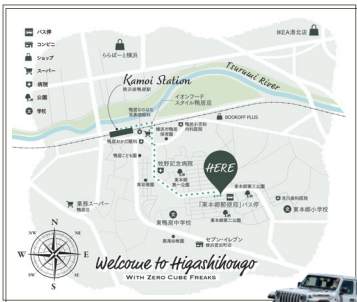
横浜栗本郷郵便局	徒歩 1分
吉川歯科医院	徒歩 8分
牧野記念病院	徒歩 9分
鶴居おかだ眼科	徒歩 14分
鶴居小児科内科医院	徒歩 15分



神奈川県横浜市緑区栗本郷3丁目22番19

もともと緑豊かなこのエリアは、近年大型マンションや集合住宅が増え、2007年にオープンした「ららばーと横浜」をきっかけに輪く間に人気駅となりました。最寄りの鶴居駅にはファーストフードやファミリーレストランが並びます。スーパーやドラッグストア、惣菜店も多く、日常での買い物に困ることはありません。現地周辺は、一戸建てとアパートが立ち並び、きれいに区画整理された閑静な住宅街です。

## LOCAL MAP 現地案内図



◎横浜線  
「鶴居」駅  
徒歩 18分

POINT

鶴見川沿いの河川敷は知る人ぞ知る桜の名所です。約1kmにわたって80本近くの桜が植えられています。桜の枝は低く、数種類咲くため、近い距離で長い期間春のお花見を楽しめます。ファミリーが多い地域なので活気があり、公園は子供たちでいつも賑わっています。

## ～私が東本郷に住んだなら～ 休日の過ごし方6選

Style  
01 ショッピングモールの優等生  
「ららぽーと横浜」は徒歩20分

ファミリーも学生もカップルも、だれもが集まって楽しく過ごせる大型ショッピングモール。13店舗が入ったTOHOシネマス、大型書店、海外ブランドからファストファッションまでそろそろ様々なアパレルブランド、エステサロンやヘアサロン、イトーヨーカドーや成城石井、パン屋にスイーツ、あらゆるものが手に入ります。定期的にショップがリニューアルしているのも訪れるの先入りの理由です。おすすめは有名店ばかりが出店しているちゅーリップナーフードコート(フォーシェン)、共通カウンターでまとめてオーダーとお会計ができます。平日は駐車場無料もうれしいポイント。

Style  
02 日本最大級のサッカースタジアム  
「日産スタジアム」

2002FIFAワールドカップ™の決勝戦が行われた会場として有名なスタジアム。収容人数は日本最大級の約7万2000人で、横浜F・マリノスオフィシャルショップやレストランなどの施設も充実。横浜F・マリノスの管理栄養士がメニューを監修しており、練習後の選手の食事が楽しむことができます。話題の「s MiLe Table」(スマイルテーブル)はサッカーファンには必見のレストランです。

Style  
03 大迫力の動物達にたくさん会える  
「よこはま動物園ズーラシア」

まるでサバンナやジャングルに迷い込んだ気分になるのは東京ドーム10個分もある広大な敷地だからこそ。のびのびと暮らす約100種類450匹もの動物たちに、車で20分ほどでいつでも会いに行けます。できるだけ野生に近い環境の動物たちに出会ってほしいという思いで設計された園内は、極小な子どももおとなも大興奮間違いなし。「たまに行き動物園」ではなく年間パスポートを使って、じっくり思う存分動物たちを観察してみてください。

Style  
04 おとなも子どももワクワクが止まらない!  
「IKEA 港北」

北欧スウェーデン発祥の世界最大家具メーカーの港北店がオープンしたのは2006年。おしゃれなデザインの家具や雑貨が売り場面積国内第2位の最大店舗空間に並びます。店舗に書いたらまずはフロア2階のショールームへ、リアルサイズの開陳りに、おしゃれな



家具がコーディネートされていて、訪れた人の「こんな部屋に住みたい!」の声があらここで聞えます。ショールームを一通り回った先にあるのはセルフサービスタイプのレストラン。スウェーデンの家庭料理やローカルフードは、ちょっぴり豪華な作りたてなおいしさです。1階は照明や雑貨が迷宮のように並び、最後に欧米サイズのコートを押しながら自分で棚から商品を取り出しレジへ。色とりどりの商品を見て回るだけで、まるでアトラクションの中のような気分になるIKEAは、いつだってお家旅がニコニコのスポットです。

HIGASHIHONGO  
LIFE STORYStyle  
05 昭和にタイムスリップ!  
「新横浜ラーメン博物館」は車で15分

昭和33年頃の街並みを再現したレトロでちょっと懐かしい雰囲気うフードミュージアムパーク、通称「ラーメン博」。新横浜駅南側のビルの地下にあるとは思えない世界観です。「飛行機に乗らずに日本全国のラーメン食べ歩きができる!」がコンセプトとあって、北海道から沖縄、時期によっては海外から出店している有名店が並びます。食べ比べができるように各店ミニサイズのラーメンが用意され、さらに各時の駄菓子屋や喫茶店には昔懐かしい品やメニューがずらり。駄菓子屋のおばちゃんやお返りまんもいて、楽しく過ごせますよ。

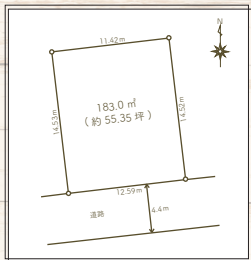
Style  
06 天然温泉「スーパー銭湯 港北の湯」  
でコロコロカラダも整えよう

港北ICを降りてすぐの場所にあるのが天然温泉「スーパー銭湯 港北の湯」。源泉は関東特有の美肌効果のある黒湯。4かにも、入浴すると血流が約7倍になるという人気の湯葉炭酸泉など4種類の湯を高く楽しめます。最近話題のサウナはドライタイプと天然つじくみ鉱石とスチーマー「空」環境はバッチリ。食事処もあって、お風呂は深夜1時まで営業しているので、温泉好きにはたまりません。

# PARCEL MAP

区画図

不動産屋が教える絶対的整形地のメリット。



POINT  
01

敷地全体を最大限有効活用できるから、理想の関取りが叶います。

POINT  
02

資産価値が下がらないから、ずっと先の「いつか売れるかも…」の時に安心です。

POINT  
03

資材や重機の搬入がしやすいから、工事に余計な費用が掛かりません。

POINT  
04

毎日の車庫入れもラクラク。ゆとりのある道路幅です。

# DETAIL

物件概要

所在地 : 神奈川県横浜市緑区東本郷3丁目22番19  
交通 : 横浜線「鶴屋」駅 徒歩18分  
横浜市営バス「東本郷郵便局」バス停1分  
土地面積 : 183.0 m<sup>2</sup> (55.35 坪)  
土地権利 : 所有権  
建ぺい率 : 40%  
容積率 : 80%  
用途地域 : 第一種低層住居専用地域  
高度地域 : 第一種高度地区  
日照規制区域  
防火地域 : 指定なし  
採算道路 : 高層公道 幅員約 4.4mに約 12.5m採道  
設備 : 公営水道・都市ガス・公共下水  
現況 : 更地  
引渡L : 相談

Image Purse





# FEATURE

シンプルな四角いハコに  
「FREAK'S HOUSE」のアイデアを  
詰め込んだ“つながるを楽しむ家”

家族と、仲間と、自然と。

さまざまな“つながり”を叶えるこの家は、  
笑顔とワクワクが広がる場所。

お気に入りの服を着るように、お気に入りの家に  
暮らせば、毎日をもっともっと楽しくなる！  
それが freak's store が考える THE FUN LIFE。

THE FUN LIFE



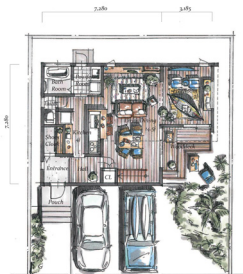
ZERO-CUBE  
FREAK'S



# FLOOR PLAN

間取りプラン

家族や仲間、自然とのゆるやかなつながりが生まれる  
豊かな暮らしを意識した間取りプラン。



1F

床とデッキをフラットにつないで室内と屋外の境界をなくし、庭とリビングの一体感をデザイン。ここには、面積以上の開放感が広がっている。+CABIN を付け足して使い方はさらに自由自在。吹き抜けとカウンターキッチンを中心に、家事動線や家族同士のコミュニケーションを意識し、自然と会話が生まれる空間に。



2F

開放感溢れる吹き抜け空間を抜けて2Fへ上がると、家族それぞれが暮らしやすいよう、3つのベッドルームを配置。それぞれには十分なクローゼット付きで収納たっぷり。プライベートも大切にしたバランスのいいレイアウトです。



THE FUN LIFE



# ZERO-CUBE FREAK'S

HERE!

「+CABIN」

STYLE  
A

## MULTI CABIN

フローリング仕様



リビングからフローリングで続く空間は、趣味や子供部屋、ゲストルーム、開放的なビッグリビングとしても。

ライフスタイルに合わせて  
3つのスタイルを選べる  
「+CABIN」のオプション。

STYLE  
B

## WORK CABIN

土間仕様



床の一部が土間仕様の空間は、自転車やサーフィン、DIYなど、趣味に没頭できるアクティビティスペースに。

STYLE  
C

## TERRACE CABIN

ウッドデッキ仕様



屋内外をつなぐウッドデッキ仕様。グレイベッドを置いて、心地良いテラスのようなセカンドリビングとして。

+CABIN

¥2,200,000 ~ 消費税別 (税込)

延床面積 / 110.13 m<sup>2</sup> (33.1 坪)  
+CABIN 床面積 / 11.59 m<sup>2</sup> (3.50 坪)

※ZERO-CUBE FREAK'S のオプションになります。  
※STYLE A,B,Cともに追加床面積は共通になります。

# MULTI CABIN

フローリング仕様



リビングからフローリングで一続きの  
趣味や子供部屋・開放的なビッグリビングにも。

フローリング仕様のベーシックな「MULTI CABIN」は、リビングダイニングを拡張したスタイル。さまざまシーンに対応できる空間は、ビッグリビングとしてだけでなく、仕切りを設けて子供部屋やワークスペース、来客用のゲストルームなどフレキシブルに活躍します。

家族との  
あらゆる“つながり”が  
生まれる場所。



暮らし方次第でアレンジできる、家族とのつながりを感じるマルチ空間。子供の成長に合わせた勉強スペースのアレンジも。



## WORK CABIN

土間仕様



**自転車やサーフィン、DIY など、趣味に没頭できる  
アクティビティスペースに。**

床の一部が土間仕様の「WORK CABIN」は外からフラットに出入りできるガレージスタイル。趣味やライフスタイルをこれまで以上に楽しめるアクティビティスペースは、壁面を有孔ボードにカスタムし、ギアを壁掛け収納にするなど、自分だけの秘密基地のような空間を演出します。

趣味を  
とことん楽しめる  
アクティビティスペース。



用途に合わせてアレンジができる空間で、趣味も暮らしの一部として、一人時間や趣味を思う存分楽しめる、豊かな暮らしをデザインします。



# TERRACE CABIN

ウッドデッキ仕様



**屋内外をつなぐ、心地良いテラスのような  
セカンドリビングとして。**

外からウッドデッキでつながる「TERRACE CABIN」は、屋内外同じウッドデッキの床材を仕様した心地良いイン&アウトスタイル。自然との緩やかな連続性を感じながら、デイベッドやベンチをレイアウトし、部屋の中にながらもテラスでくつろいであるような開放感を叶えます。

半分外で半分おうち。  
穏やかな  
リラックスペース



まるで外にいるような開放的なウッドデッキタイプ。BBQやおうちピクニックも天気予報を気にすることなく、思いっきりエンジョイして。



## PICK UP 01



# LIVING AND DINING



ZERO-CUBEの間取りをベースに「FREAK'S HOUSE」のデザインを取りばめ、温かみを感じる天井と壁の板張りが印象的なリビング&ダイニングが完成。ZERO-CUBEの特徴でもある、吹き抜けと日差しが心地よい大きな窓は、家族が集まるダイニングを暖かく照らします。

## CONCEPT

どこにいても、何をしていても、家族や仲間とのつながりを。

リビング&ダイニングから2階スペース、お庭まで、空間に一体感をもたらすデザイン。大きな窓を開放して、ウッドデッキでBBQやホームパーティー、アフタースーフのひとときを満喫したり、庭先でヨガや家庭菜園を楽しんだり、住む人に合わせて過ごし方は自由自在。家族や仲間が自然と集まって驚かれる、居心地の良い空間。



## KITCHEN



庇付きのカウンターキッチン、部屋全体が見渡せる家の中心にレイアウト。人と人が向かい合う対面仕様で、料理をしながら家族や仲間とのコミュニケーションが生まれる住まいをデザインしました。木の風合いを活かした合板を使った温かみのある空間には、ハンドメイドの壁タイルをあしらったこだわりの背面収納も。

## PICK UP 02



## CONCEPT

自然と笑顔が集まり、人と人をつなぐ。

1日の始まりから終わりまで、作り手と食べ手が語らいながら自然と笑顔が溢れる温かな空間。“美味しい”が生まれるキッチンに、家族や仲間たちとのコミュニケーションが深まる工夫を取りばめました。



## INTERIOR

デザインやディテールに拘ったインテリア。



### 01 DETAIL

リビング板張り

室内広く見せるための空間づくりに必要不可欠なのが、リビングから「+CABIN」まで続いているデザイン。ラフな質感のウェスタンレッドシダーが、アクセントウォールとして室内空間の連続性と広がりを生み出しています。



### 02 DETAIL

1階天井板張り

部屋の中から外に続く、天井の板張りも室内の境を感じさせない空間作りに重要な要素。室内外を同素材でつなげることで連続性が出て、空間の広がりを生み出します。



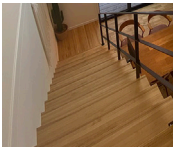
### 03 DETAIL

吹き抜け空間

大きな窓から差し込む日差しが巡る、開放的な居住空間を演出する吹き抜け。吹き抜けを可憐に演出してくれるシーリングファンのオプション付きで、空気循環の機能性はもちろん、デザインの一部としても優れたアイテムです。

## INTERIOR

デザインやディテールに拘ったインテリア。



### 04 DETAIL

階段

大空間の吹き抜けを介して平層と2階建てを上下につなげる階段。踏板は、タモ集成材を採用し、足ざわりのいい階段に仕上げ、ブラックのステール手すりで大空間に抜け感をもたらす。



### 05 DETAIL

フローリング

家族や友人が集まる1階フローリングは、オーク無垢材を採用。無垢ならではの足ざわりの良さと、経年による変化を楽しめます。

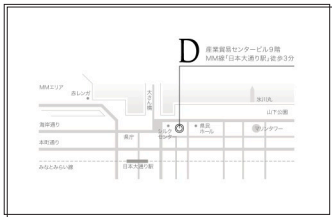


### 06 DETAIL

玄関ドア

玄関ドアは、高い断熱性能と安全性を持つ、木製ドアを採用。木の質感が質沢なドア。フリースタグリーンが外観のアクセントになっています。

----- ACCESS / INFORMATION -----



株式会社 ディースタイル

〒231-0023 横浜市中区山下町2番地 産業貿易センタービル

TEL : 0120-009-688 FAX : 045-641-2267

営業時間 / 10:00 ~ 18:00

定休日 / 毎週水曜日

アクセス / みなとみらい線「日本大通り」駅徒歩3分

www.d-style.co.jp (物件担当: 田中 090-4058-7132)