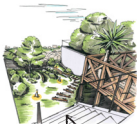


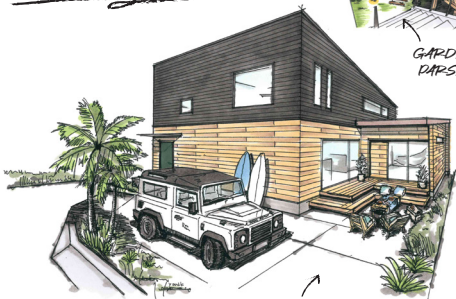
THE FUN LIFE



ZERO-CUBE FREAK'S



GARDEN
PARSE



APPEARANCE PARSE

TORIGAOKA

- 烏が丘 -

頭の中でずっと
思い描いていたワクワク。
どんな時だって使い方無限大、
我が家の庭は、
エンターテインメント！

- ☑ 芝生でくつろぐ魅惑のガーデン
- ☑ 仲間も巻き込んでグループキャンプ
- ☑ 元気一杯走り回れるドックラン
- ☑ 天気の良い日におうちピクニック

LIFE INFORMATION 周辺環境

School

しらかば幼稚園	徒歩 7 分
エミールの森ひばり保育園	徒歩 16 分
こども園ひまわり幼稚園	徒歩 20 分
鳥が丘小学校 (学区)	徒歩 4 分
領家中学校 (学区)	徒歩 15 分

Shop

セブン-イレブン 横浜中田東1丁目店	徒歩 8 分
業務スーパー 山手台店	徒歩 12 分
トツカーナモール	徒歩 22 分
戸塚モディ	徒歩 25 分

Park

鳥が丘第四公園	徒歩 1 分
谷矢部池公園	徒歩 3 分
鳥が丘第三公園	徒歩 6 分
鳥が丘第二公園	徒歩 6 分

Public Facility

クリケ歯科クリニック	徒歩 4 分
鳥が丘クリニック	徒歩 8 分
三宅医院	徒歩 13 分
戸塚クリニック	徒歩 14 分
横浜鳥が丘郵便局	徒歩 6 分



神奈川県横浜市戸塚区鳥が丘 87 番 2

密かな人気を呼ぶ横浜市営地下鉄ブルーライン、鳥が丘の駅周辺に住宅地が広がります。近くには学校、病院、スーパー、公園と、其れど大雑やファミリー世帯に優しい環境。横浜市長にとって「地下鉄」といふは市営地下鉄を指す。地下鉄に乗れば、市内最大のターミナル駅・横浜駅まで 20 分、新幹線が停まる新横浜駅まで 38 分、横浜グランドスタジアム・桜木町駅まで 25 分、鎌倉方面への玄関口・戸塚駅まで 1 駅 2 分。しかもとしたお買い物には十分な駅周辺で徒歩 10 分のアクセスの良いです。

LOCAL MAP

現地案内図



◎横浜市営地下鉄
ブルーライン
「踊場」駅
徒歩 10 分

POINT

最寄りの「踊場」駅の他には
充実のショッピングモール群
「戸塚」駅を利用可能。1 駅 2 分
の距離で徒歩でも 23 分という
近さで、もう買い物には困りま
せん！3 路線使用できる戸塚駅
では都心へのアクセスも良好。



Welcome to
Torigaoka.

WITH ZERO CUBE FREAKS

～私が鳥が丘に住んだなら～ 休日の過ごし方6選

Style
01 ショッピングするならココ。
「戸塚」駅の優秀ショッピング施設

ファミリーも学生もカップルも、だれもが集まって楽しく過ごせるショッピングモール群「戸塚」駅。駅直結で便利な「トッパナモール」、「東急フーズ」、「サクラス戸塚」などショッピング施設がたくさん並びます。スーパーや書店、ファストファッションがそろったアイベルブランド、エスタナロンやヘアサロン、そして豊富な飲食店！毎日のショッピングや飲食には困りません。

Style
02 猫、ネコ、ねこ！猫好きにはたまらない？
猫だらけな「踊場」駅の秘密。

「踊場」駅。その名も猫の踊り場。「猫が踊る仕立の場所」という猫仕立が語り継がれているんだとか。駅構内の通路や階段には猫の足跡やシムレットがちらほら。これはまるで「かくれ猫」！最寄りの駅がこんなにユーモアだと毎日通うのも楽しくなりそう。猫にちなんだお祭りも地元では開催されたり、猫好きにはたまらない街だニャー。

Style
03 地元で大人気！
戸塚のめちゃくちゃパン屋さん「おちらばん」

戸塚で開業して25年以上、こだわりの製法、変わらない思いで街のレストランや家庭へ「毎日のおいしさ」をお届けしているパン屋さん。希少価値が高く独特な乳のコクと深い味わいが特徴のジャージークリームをふんだんに使用した「プレミアム生食パン」は国産小麦を使用したお店の名物パン。卵や牛乳を使わないパン、砂糖と油脂を全く使用しないトーストなど、こだわりのパンも豊富。毎日たさんの種類のパンに出会えるメニューの豊富さが地元民に愛わらず愛される理由かもしれません。

Style
04 まるでテーマパーク？ロックンロールな異空間へ！
「FILLMORE TRIP CAFE」

「戸塚」駅周辺に一帯POPな外観。扉を開けるとそこには異空間の世界が広がり、サイケデリックでロックンロールな雰囲気のカフェが！
「70'sクラシックロックの流れる店内で、アメリカ南部料理を！」と



いうお店のコンセプト通り店内には心地の良い70年代頃のロックが流れます。人気のハンバーガーから、時間をかけて蒸込んだ豚肉にハーベキューソースで味付けをした「ブルドボーク」、デザートにチェリーパイやレモンパイなどなど！現地さながらのソウルフードを堪能できるお店です。メニューだけでなく思わず写真に納めたいような「映え」な店内も見どころですよ。

TORIGAOKA
LIFE STORYStyle
05 雨の日も思いっきり遊びたい！
ログハウスがある公園「踊場公園」

遊具広場と、運動広場、そしてログハウスが併設されている公園。このログハウスでは丸太で建てられた木のぬくもりをたっぷり感じられる。遊具やアスレチックが沢山あり、それはまるで子供たちにとって冒険の地。想像力UPに繋がるかも。室内なので、雨の日でも外で遊べない日でも、思いっきり遊べるのが子供にもママにも嬉しいポイント。「踊場公園」までは徒歩で15分の距離です。

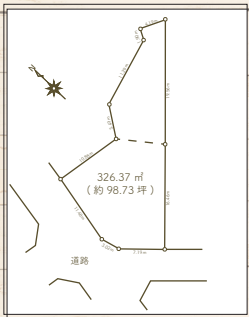
Style
06 横浜までのアクセスも良好！

踊場駅からは横浜駅まで地下鉄ブルーラインを使えば車で約20分！ショッピングやグルメなど横浜の定番お出かけスポット「赤レンガ倉庫」や一日楽しめる横浜を代表する観光スポット「横浜中華街」で本格中華を食べに行ったり、食になったらロマンチックな夜景を見にみることもありへたり。そんな横浜へもアクセスがとっても良いのも魅力の一つです。



PARCEL MAP

区画図



POINT
01

約 98 坪ある膨大な敷地の中で 約 35 坪がお庭！

敷地面積 326.37 m² という膨大な敷地の中にあるのは
プライベートなお庭。ここでは無限の可能性が広がり、
抱いていたワクワクが叶えられる、使い方は自分次第！
我が家のお庭でどんなエンターテインメントを叫びますか？

POINT
02

絶対的角地のメリット

毎日の車庫入れがラクラクで、ゆどうのある道路幅が
超々。資産価値が下がらないから、ずっと先の「いつか
土地を売るかも」の時にも安心。資材や重機の搬入も
しやすく、工事に余計な費用が掛かりません。

DETAIL

物件概要



現地写真

- 所在地 : 神奈川県横浜市戸塚区高が丘 87-2
交通 : 地下鉄ブルーライン「磯崎」駅 徒歩 10 分
土地面積 : 326.37 m² (実測)
土地権利 : 所有権
建ぺい率 : 40%
容積率 : 80%
用途地域 : 第一種低層住居専用地域
高度地域 : 第一種低層高度地区
防火地域 : 指定なし
標準道路 : 西南側幅員約 6.5m 上の 11.4m 標準
南西側幅員約 4.5m 上の 7.1m 標準
北側幅員約 1.9m 上の 1.9m 標準
設備 : 公営水道、都市ガス、東京電力、公共下水
状況 : 更地
引渡し : 相談





FEATURE

シンプルな四角いハコに
「FREAK'S HOUSE」のアイデアを
詰め込んだ“つながるを楽しむ家”

家族と、仲間と、自然と。

さまざまな“つながり”を叶えるこの家は、
笑顔とワクワクが広がる場所。

お気に入りの服を着るように、お気に入りの家に
暮らせば、毎日のもっともっと楽しくなる！
それが freak's store が考える THE FUN LIFE。

THE FUN LIFE



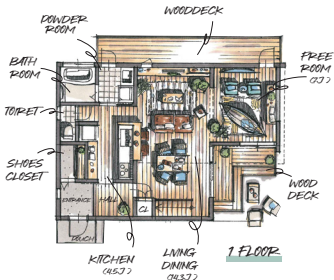
ZERO-CUBE
FREAK'S



FLOOR PLAN

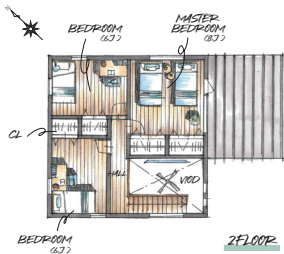
間取り参考プラン

家族や仲間、自然とのゆるやかなつながりが生まれる
豊かな暮らしを意識した間取りプラン。



1F

床とデッキをフラットにつないで室内と
屋外の境界をなくし、庭とリビングの一
体感をデザイン。ここには、面積以上の
開放感が広がっている。+CABINを付け
足して使い方はさらに自由自在。吹き抜
けとカウンターキッチンを中心に、家事
動線や家族同士のコミュニケーションを
意識し、自然と会話が生まれる空間に。



2F

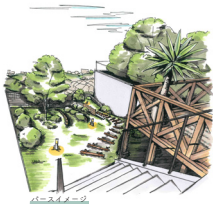
開放感溢れる吹き抜け空間を抜けて2F
へ上がると、家族それぞれが暮らしや
すいよう、3つのベッドルームを配置。
それぞれには十分なクローゼット付き
で収納たっぷり。プライベートも大切
にしたバランスのいいレイアウトです。



GARDEN PLAN

底下参考プラン

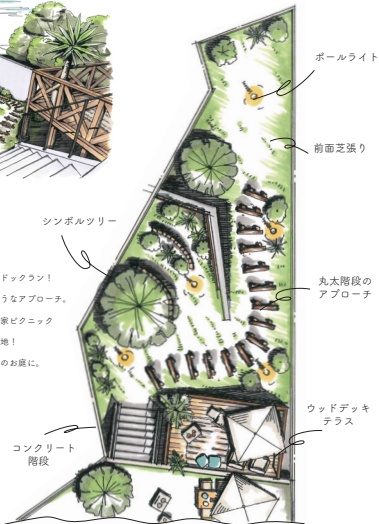
使い方無限大！約35坪の膨大なお庭付き。
あなたならどう使う？



ベースイメージ

- ワンちゃんが走り放題のドックラン！
- まるで公園の遊歩道のようなアプローチ。
- シンボルツリーの下でお家ピクニック
- 子供たちだけの秘密の基地！
- ガーディングで自分好みのお庭に。

こちらの部分の
底下参考プランです。



THE FUN LIFE



ZERO-CUBE FREAK'S

HERE!

[+CABIN]

STYLE
A

MULTI CABIN

フローリング仕様



リビングからフローリングで続く空間は、趣味や子供部屋、ゲストルーム、開放的なビッグリビングとしても。

ライフスタイルに合わせて
3つのスタイルを選べる
「+CABIN」のオプション。

STYLE
B

WORK CABIN

土間仕様



床の一部が土間仕様の空間は、自転車やサーフィン、DIYなど、趣味に没頭できるアクティビティスペースに。

STYLE
C

TERRACE CABIN

ウッドデッキ仕様



屋内外をつなぐウッドデッキ仕様。グレイベッドを置いて、心地良いテラスのようなセカンドリビングとして。

+CABIN

¥2,200,000 ~ 消費税別 (税込)

延床面積 / 110.13 m² (33.1 坪)
+CABIN 床面積 / 11.59 m² (3.50 坪)

※ZERO-CUBE FREAK'S のオプションになります。
※STYLE A,B,Cともに追加床面積は共通になります。

MULTI CABIN

フローリング仕様



リビングからフローリングで一続きの
趣味や子供部屋・開放的なビッグリビングにも。

フローリング仕様のベーシックな「MULTI CABIN」は、リビングダイニングを拡張したスタイル。さまざまシーンに対応できる空間は、ビッグリビングとしてだけでなく、仕切りを設けて子供部屋やワークスペース、来客用のゲストルームなどフレキシブルに活躍します。

家族との
あらゆる“つながり”が
生まれる場所。



暮らし方次第でアレンジできる、家族とのつながりを感じるマルチ空間。子供の成長に合わせた勉強スペースのアレンジも。

WORK CABIN

土間仕様



**自転車やサーフィン、DIY など、趣味に没頭できる
アクティビティスペースに。**

床の一部が土間仕様の「WORK CABIN」は外からフラットに出入りできるガレージスタイル。趣味やライフスタイルをこれまで以上に楽しめるアクティビティスペースは、壁面を有孔ボードにカスタムし、ギアを壁掛け収納にするなど、自分だけの秘密基地のような空間を演出します。

趣味を
とことん楽しめる
アクティビティスペース。



用途に合わせてアレンジができる空間で、趣味も暮らしの一部として、一人時間や趣味を思う存分楽しめる、豊かな暮らしをデザインします。



TERRACE CABIN

ウッドデッキ仕様



**屋内外をつなぐ、心地良いテラスのような
セカンドリビングとして。**

外からウッドデッキでつながる「TERRACE CABIN」は、屋内外同じウッドデッキの床材を仕様した心地良いイン&アウトスタイル。自然との緩やかな連続性を感じながら、デイベッドやベンチをレイアウトし、部屋の中にながらもテラスでくつろいであるような開放感を叶えます。

半分外で半分おうち。
穏やかな
リラックスペース



まるで外にいるような開放的なウッドデッキタイプ。BBQやおうちピクニックも天気予報を気にすることなく、思いっきりエンジョイして。



PICK UP 01



LIVING AND DINING



ZERO-CUBEの間取りをベースに「FREAK'S HOUSE」のデザインを取りばめ、温かみを感じる天井と壁の板張りが印象的なリビング&ダイニングが完成。ZERO-CUBEの特徴でもある、吹き抜けと日差しが心地よい大きな窓は、家族が集まるダイニングを暖かく照らします。

CONCEPT

どこにいても、何をしていても、家族や仲間とのつながりを。

リビング&ダイニングから2階スペース、お庭まで、空間に一体感をもたらすデザイン。大きな窓を開放して、ウッドデッキでBBQやホームパーティー、アフターサーフのひとときを満喫したり、庭先でヨガや家庭菜園を楽しんだり、住む人に合わせて過ごし方は自由自在。家族や仲間が自然と集まって驚かれる、居心地の良い空間。



KITCHEN



庇付きのカウンターキッチン、部屋全体が見渡せる家の中心にレイアウト。人と人が向かい合う対面仕様で、料理をしながら家族や仲間とのコミュニケーションが生まれる住まいをデザインしました。木の風合いを活かした合板を使った温かみのある空間には、ハンドメイドの壁タイルをあしらったこだわりの背面収納も。



PICK UP 02

CONCEPT

自然と笑顔が集まり、人と人をつなぐ。

1日の始まりから終わりまで、作り手と食べ手が語らいながら自然と笑顔が溢れる温かな空間。“美味しい”が生まれるキッチンに、家族や仲間たちとのコミュニケーションが深まる工夫を取りばめました。



INTERIOR

デザインやディテールに拘ったインテリア。

01 DETAIL

リビング横張り

室内広く見せるための空間づくり
に必要な不可欠なのが、リビング
から「+CABIN」まで続いている
デザイン。ラフな質感のウエスタン
レッドシダーが、アクセントウォール
として室内空間の連続性と広がり
を生み出しています。



04 DETAIL

階段

大空間の吹き抜けを介して平屋と
2階建てを上下につなげる階段。
踏板は、タモ集成材を採用し、
足ざわりのいい階段に仕上げ、
ブラックのステール手すりですべて空間
に吹き抜けをもたらす。

02 DETAIL

1階天井横張り

部屋の中から外に続く、天井の横張
りも室内の境を感じさせない空間作
りに重要な要素。室内外を同素材で
つなげることで連続性が出て、空間
の広がりを生み出します。



05 DETAIL

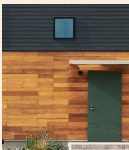
フロアリング

家族や友人が集まる1階フロア
リングは、オーク無垢材を採用。
無垢ならではの足ざわりの良さと、
経年による変化を楽しめます。

03 DETAIL

吹き抜け空間

大きな窓から差し込む日差しが通る、
開放的な高層空間を演出する吹き抜
け。吹き抜けを可憐に演出してくれ
るシーリングファンのオプション付
きで、空気循環の機能性はもちろん、
デザインの一部としても優れたアイ
テムです。



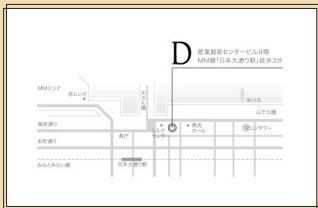
06 DETAIL

玄関ドア

玄関ドアは、高い断熱性能と安全
性を持つ、木製ドアを採用。木の
質感が異質なドア。フランクスタ
グリーンが外観のアクセントになっ
ています。



ACCESS・INFORMATION



D-STYLE

株式会社 ディースタイル

〒231-0023 横浜市中区山下町2番地 産業貿易センタービル9階

TEL : 0120-009-688 FAX : 045-641-2267

営業時間 / 10 : 00 ~ 18 : 00

定休日 / 毎週水曜日

アクセス / みなとみらい線「日本大通り」駅徒歩3分

公式サイト / <https://d-style.co.jp>

(物件担当者 / 田中 090-4058-7132 / tanaka@d-style.co.jp)

