

# ZERO-CUBE<sup>®</sup>

## GONTASAKA

JUST FIT  
FOR US.



### 子どもの好奇心がグングン育つ！ ZERO-CUBE 権太坂

勉強しなさいって言わなくても自分から机に向かってほしい！

多くのお父さんお母さんの願いです。

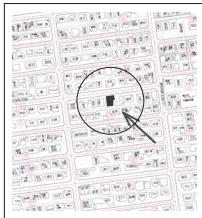
だけど、つつい集中力がないんじゃないか、

他の子より勉強が遅れてるんじゃないかなんて心配になって

勉強やったの？なんて言ってばかりで親も子もイライラ。

生活の中にワクワクが増えれば好奇心が育って、学ぶ楽しさもわかるはず！

子どもだけじゃない！一緒に親も楽しく成長できる住まいをご紹介します。

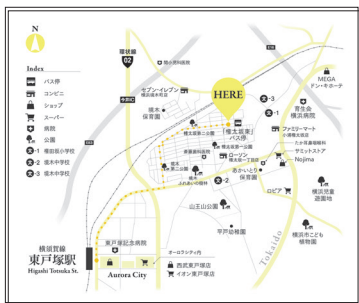


神奈川県横浜市保土ヶ谷区権太坂 1-26-17

全国的に見ても有名私立学校が多い神奈川県横浜市ですが、保土ヶ谷区権太坂の地名は、箱根駅伝の往路としても有名です。近くには公立の光陵高校があり、横浜国立大学と連携した教育活動にも熱心に取り組んでいます。また最寄駅の東戸塚駅は、学習塾が多くあり、横浜市内で大手進学塾3社全てが開校している5駅の中のひとつ。

## Local Map

現地案内図



◎横浜有線

「東戸塚」駅 徒歩 27分

◎横浜市営バス

「権太坂東」バス停 徒歩 1分

POINT

デパートやスーパー、コンビニ、ドラッグストアなど生活環境が充実しています。きれいに区画整理された住宅街の中にあり、ほとんどが一戸建てのエリア。空き地や空き家が見当たらないのも、住みやすい証拠です。

## Life Information 周辺環境

### School

あかいとり保育園	徒歩 8分
境本保育園	徒歩 10分
平戸幼稚園	徒歩 22分
権太坂小学校(学区)	徒歩 8分
境本中学校(学区)	徒歩 7分
光陵高等学校	徒歩 9分

### Shop

ローソン権太坂一丁目店	徒歩 5分
セブンイレブン横浜境本町店	徒歩 10分
西武東戸塚店(オーロラシティ内)	徒歩 27分
イオン東戸塚(オーロラシティ内)	徒歩 21分
ドン・キホーテ MEGA 狩場インター店	徒歩 19分
ロピア権太坂店	徒歩 15分

### Park

権太坂第二公園	徒歩 4分
境本第一公園	徒歩 9分
横浜市児童遊園地	徒歩 12分

### Public Facility

田近医院	徒歩 5分
関小児科医院	徒歩 14分
たか耳鼻咽喉科	徒歩 8分
東戸塚記念病院	徒歩 22分

# ～私が権太坂に住んだなら～ 休日の過ごし方6選

## Style 01 大迫力の動物達にたくさん会える 「よこはま動物園ズーラシア」



まるでサバンナやジャングルに迷い込んだ気分になるのは東京ドーム10個分もある広大な敷地だからこそ、のびのびと暮らす約100種類450匹もの動物たちに、車で30分ほどドライブでも会いに行けます。できるだけ野生に近い環境の動物たちに出会ってほしいという思いで設計された園内は、種も少なく子どももおとなも大興奮間違いなし。「たまに動く動物園」ではなくぜひ平日バスポートを使って、じっくり思う存分動物たちを観望してみてください。

## Style 02 デバ地下顔負けのバリエーション 手作り惣菜・お弁当の店「ハレノヒ」



いつ訪れてもお客さんが絶えない店内に並ぶのは和風、洋風、中華風の色とりどりのお惣菜。「安心・安全・まごころ・選ぶワクワク」がお店のコンセプトとあって毎日20〜30種類ものおかずがお客さんを持っています。おすすめは店内で揚げた鶏の唐揚げ、ツツツツの衣は子どもに大人気! ちょっと大人向けのスパイス巻る日替わりカレーも評判のおいしい。野菜たっぷり、いつ訪れても違うおかずが楽しめるから、ハレノヒはいつも子育てファミリーの味方です。

## Style 03 箱根駅前で有名な 「そば処 名古屋」



箱根駅前で各校のエースが競う「花の2区」、その2区の名所「権太坂」にあるのが人気の蕎麦屋「そば処 名古屋」。初めてのお客さんはみんな驚いてソマを撮るという巨大な海老天がのった「大名蕎麦」や、そば4種が一度に楽しめる「将軍蕎麦」などユニークなネーミングのメニューが並びます。遠方からわざわざ来店する人も多い人気店に、徒歩で食べに行けるのはご近所の特権です。

## Style 04 子ども時代に最高の外遊びを! 「横浜市児童遊園地」

横浜ならではの傾斜のある土地を活かして作られた自然いっぱい公園「横浜市児童遊園地」。園内は300本の桜や菜の花畑、梅林、竹林、植物園もあって、うちの子、室内でゲームばかり…なんてお父さんお母さんの心配が吹き飛ぶ公園です。ブランコや滑り台などの遊具も充実しているからお友達家高レベル



レーションも楽し過ぎてはまず、即感を持って、夢中で観察した真血や種物、外遊びで疲れて寝たての朝。これだけで子ども時代の理想のカタチからしれません。園内にある屋内プール「保土岬プール」は一年を通して幼児から遊べて、水泳教室もあります。夏大会の朝が小学生時代に水泳を習っていたとの調査結果が出たことで、スイミングはますます人気の習い事になりました。子どもはスイミング、大人は併設のフィットネスルームで汗を流せば、家族みんなが健康的な生活を送れますね。

# Gontasaka Life Story



## Style 05 水族館と遊園地という二つの特徴を併せ持った テーマパーク「横浜・八景島シーパラダイス」

ハマッコにはおなじみのシーパラも、車で28分で到着。でもおすすめはシーサイドラインで海の景色を眺めながら行くルート。遠足気分でも子どもと一緒にワクワク。テーマの違う4つの水族館と迫力のアトラクションはいつ行っても最高の休日の過ごし方。子どもの好奇心が学びになって、それがまるごと家族の思い出になっていく。かけがえのない時間を思いっきり満喫できます!



## Style 06 横浜までのアクセスも良好!

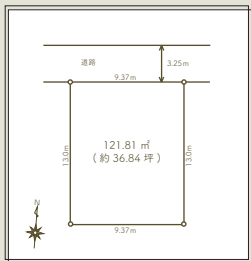


東戸塚駅からは横浜駅まで横須賀線を使えば乗り換えなしの電車でも約8分!ショッピングやグルメなど横浜の定番お出かけスポット「赤レンガ倉庫」や、一日楽しめる横浜を代表する観光スポット「横浜中華街」で本格中華を食べに行ったり、夜になったらロマンチックな夜景を見にみとみとらへ訪れたり。そんな横浜へもアクセスがとっても良いのもポイントの1つです。

# Parcel Map

区画図

不動産屋が教える絶対的整形地のメリット。



POINT  
01

敷地全体を最大限有効活用できるから、理想の間取りが叶います。

POINT  
02

資産価値が下がらないから、ずっと先の「いつか売れるかも…」の時に安心です。

POINT  
03

資材や重機の搬入がしやすいから、工事に余計な費用が掛かりません。

POINT  
04

毎日の車庫入れもラクラク。駐車しやすい前面道路。

## Detail 物件概要

- 所在地 : 神奈川県横浜市保土ヶ谷区境土庫 1-26-17
- 交通 : 横浜買物・湘南新宿ライン「金戸駅」 徒歩 27分  
横浜市営バス「境土庫東」バス停 徒歩 1分
- 土地面積 : 121.81 m<sup>2</sup> (36.84 坪)
- 土地権利 : 所有権
- 建ぺい率 : 50%
- 容積率 : 80%
- 用途地域 : 第一種低層住居専用地域
- 高度地域 : 第一種高度地区
- 防火地域 : 指定なし
- 前面道路 : 北側公道 幅員約 6.47m 約 9.37m 接道
- 設備 : 公営水道・都市ガス・公共下水
- 現況 : 空地
- 引渡し : 土地価格 2600 万円、建物参考価格 2200 万円

## Image Purse





発想もデザインもシンプルにすることで実現。

“ 私たちにちょうどいい家。 ”  
シンプルだからこそどんなライフスタイルにもフィットする



### 凸凹ゼロのデザイン

1

ムダを削ぎ落とした立方体のフォルム。  
建物の凸凹をなくすことで、美しい外観と広い室内空間を実現しました。

2

### ストレスゼロの価格設定

一つひとつの価格が分かっている明快なシステムで、予算オーバーの心配無し。

3

### 敷地に関する制約もゼロ

キューブスタイルなので、東西南北敷地の向きにかかわらず建設が可能です。



# PLAN

シンプルな箱型フォルムに、正方形の大きな窓が特徴。あなたの個性にフィットするデザイン。



※画像はイメージです。

## ZERO-CUBE.

基本性能のクオリティを大切にしながら、徹底的にムダを削ぎ落としたからこそ生まれた四角い家。シンプルで美しいデザイン。建物の凹凸をなくすことで、広々とした室内空間を創出しました。

### 3LDK

□延床面積 / 96.46㎡ (29.18坪)

□床面積 / 1F: 52.58㎡ (15.90坪)

2F: 43.88㎡ (13.27坪)



1F



2F

# COLOR SELECT

外壁エクステリアカラーセレクト

## Select.1

C ホワイト  
(つや有り)



## Select.2

SC シルバー  
(つや有り)



## Select.3

C シルバーブラウン  
(つや有り)



## Select.4

S ブラック  
(つや消し)



## Select.5

S ブラウン  
(つや消し)



## Select.6

S ダークブルー  
(つや消し)



## Select.7

S モスグリーン  
(つや消し)



## Select.8

S レッドブラウン  
(つや消し)



# 01 Dining Kitchen

## POINT

ダイニングまで届く吹き抜けからの日差しは家族の食事の時間を明るくオープンな印象を与えてくれます。



## CONCEPT

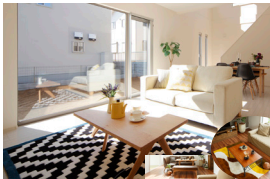
朝のひとつきが気持ちいい。それだけで今日が輝き始める。

大きく取られた窓から入り込む、柔らかな日差しと心地よい風。清潔感あふれるホワイトトーンをベースにしたダイニングスペース。

# 02 Living

## POINT

吹き抜けのリビングイン階段は、居間を導線の中心に考えた、家族のコミュニケーションが生まれる設計。



## CONCEPT

家族を感じるリビング

家族が集う場所は、無駄のないスペースで毎日快適に。触れると心地良いぬくもりを感じ、優しい印象を与える木目フローリング。色合いや表情の違いが心地良い空間を実現し、安らぎをもたらします。





## 03 Bed Room

### POINT

各部屋にはスクエアの窓を印象的に配置。部屋全体の自然の光をたっぷりと取り込む大きな窓。開放的でありながら、しっかりとプライバシーを守る構造。



### CONCEPT

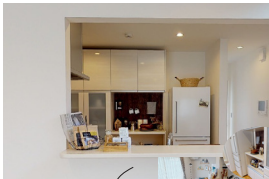
光が差し込むプライベートスペースを演出。

静かに閉じたプライベート空間。広々としたバルコニーに、余裕たっぷりのクローゼット。充実した日々を楽しむために必要な、最高の休息がここにある。

## 04 Kitchen

### POINT

毎日使うから、機能性にもデザイン性にもこだわりました。デザイン性はもちろん収納性や清掃性にも優れたキッチンが実現。



### CONCEPT

リビング全体が見渡せる対面キッチン

1階が見渡せる対面型キッチンをはじめ、家族と誇らいと笑顔がたくさん生まれる、明るく快適な設計。



## INTERIOR

デザインやディテールに拘ったインテリア。

01



オリジナルの開放感ある建具

### FIXTURE

お洒落な建具は「ZERO-CUBE」のオリジナル装備。縦幅があるので、空間に開放感が生まれ、上質なイメージを創出します。

02



織綿で落ち着きのある木目の床材

### FLOORING

織綿で落ち着きのある木目を採用したフローリング。表面のクラック（ひび割れ）に強く、いつまでも美しい表情を保ちます。ホットカーペットも使用可能です。

03

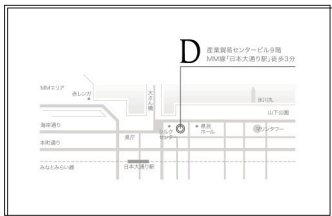


高耐久な外観を支える、  
ガルバリウム鋼板の屋根。

### WALL/ROOF

雨風や夏の日差しにさらされる正面外壁と屋根にはガルバリウム鋼板を採用。通常の鉄板と比べ3〜6倍の耐久性を誇り、美しさと強さを実現しています。

----- ACCESS / INFORMATION -----



株式会社 ディースタイル

〒231-0023 横浜市中区山下町2番地 産業貿易センタービル

TEL : 0120-009-688 FAX : 045-641-2267

営業時間 / 10 : 00 ~ 18 : 00

定休日 / 毎週水曜日

アクセス / みなとみらい線「日本大通り」駅徒歩3分

[www.d-style.co.jp](http://www.d-style.co.jp)

(物件担当者 / 大丸 090-4843-6080)